

PERI UP Rosett Flex
Modulstillads
fleksibelt – sikkert – hurtigt



Udgave 04 | 2013

PERI GmbH
Formwork Scaffolding Engineering

P.O. Box 1264

89259 Weissenhorn

Germany

Tel. +49 (0) 7309.950-0

Fax +49 (0) 7309.951-0

info@peri.com

www.peri.com

Vigtige henvisninger

Ved anvendelsen af vore produkter skal de aktuelle versioner af love og forskrifter, som er gældende i de respektive lande og stater, overholdes.

Billederne i denne brochure er øjeblikbilleder fra byggepladser. Derfor må især sikkerheds- og forankringsdetaljer ikke betragtes som endegyldige. De er underlagt bygherrens risikovurdering.

Sikkerhedshenvisninger såvel som specifikationer vedrørende belastninger skal nøje overholdes. Ændringer og afvigelser kræver en særskilt statisk dokumentation.

Forbehold for tekniske ændringer, som forbedrer produktet. Forbehold for skrive- og trykfejl.

Indhold

- Hurtig opførelse og sikre arbejdspladser**
2 PERI UP opfylder industriens krav

- Modulstillads med ny fleksibilitet**
4 Ensartede gittermål for maksimal tilpasning

- PERI UP Rosett – en stærk knudesamling**
6 Høj bæreevne gennem stor stivhed.

- Horisontaler med tyngdelås – den selvslående tilslutning**
8 Hurtigt, nemt og sikkert

- Horisontaler til enhver opgave**
10 Som rækværk eller til lagring af materialer

- Optimeret sikkerhed og omkostningseffektivitet**
12 Som rækværk eller til lagring af materialer

- Hurtig montage af platforme**
14 Dæk kan placeres i "næsten alle positioner"

- Sikkerheden er synlig på lang afstand**
16 Fodlister i signalfarve

- Små ekstra komponenter med stor virkning**
18 PERI tilslutninger sikrer fleksibilitet

- Bjælkerytter forenkler montage af stilladset**
20 Runde konstruktioner med gennemgående rækværk

- Bredere platforme med nye muligheder**
22 Rosetter på enden af konsoller

- Adgang op til 90 m højde**
24 Lette trappetårne til hurtig montage

- Stilladstrapper med let monterbare trin**
26 Sikkert og bekvemt at gå på – også med værktøj

- 28 Produktoversigt

Hurtig opførelse og sikre arbejdspladser

PERI UP opfylder industriens krav

Et stilladssystem, der anvendes i industrien, skal være fleksibelt og nemt at tilpasse. Samtidig skal de opførte arbejdspladser opfylde de højeste sikkerhedskrav, og naturligvis skal systemet være hurtigt at montere.

For at opfylde disse vigtige krav bedst muligt er det velkendte modulstillads PERI UP Rosett blevet udvidet med nye komponenter. Resultatet er et fleksibelt stillads, som opfylder de allerfleste ønsker for en entreprenør.

PERI UP Rosett Flex tilbyder:

- Optimal tilpasningsevne
- Høj arbejdssikkerhed
- Hurtig montage

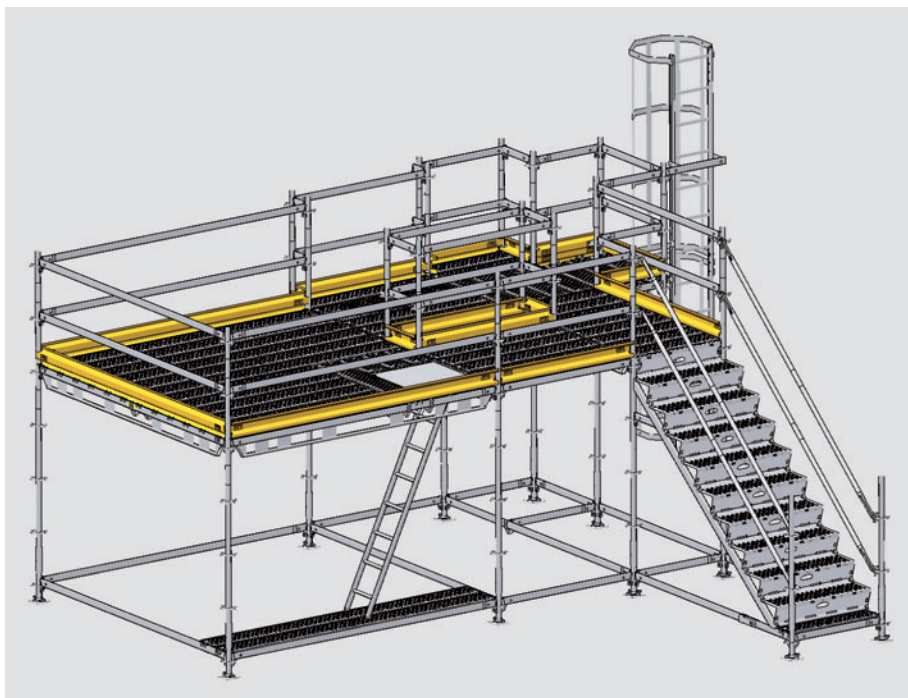


På grund af den gode tilpasningsevne, bliver selv komplekst stilladsarbejde hurtigt klaret.





Arbejdspladser til installations- og vedligeholdelsesarbejde, monteres hurtigt med PERI UP. Dæk monteres kun der, hvor de rent faktisk skal bruges.



Omsluttende gelændere og fodlister sørger for høj arbejdssikkerhed under brug.

Modulstillads med ny fleksibilitet

Ensartede gittermål for maksimal tilpasning

Modulstilladsets hovedkomponenter som vertikalsøjler, horisontaler og dæk har ensartede længde, bredde og gittermål på hhv. 25 og 50 cm.

Det muliggør tilpasning til næsten alle de lokale forhold, som tidligere kun kunne nås med rørkoblingsstilladser.

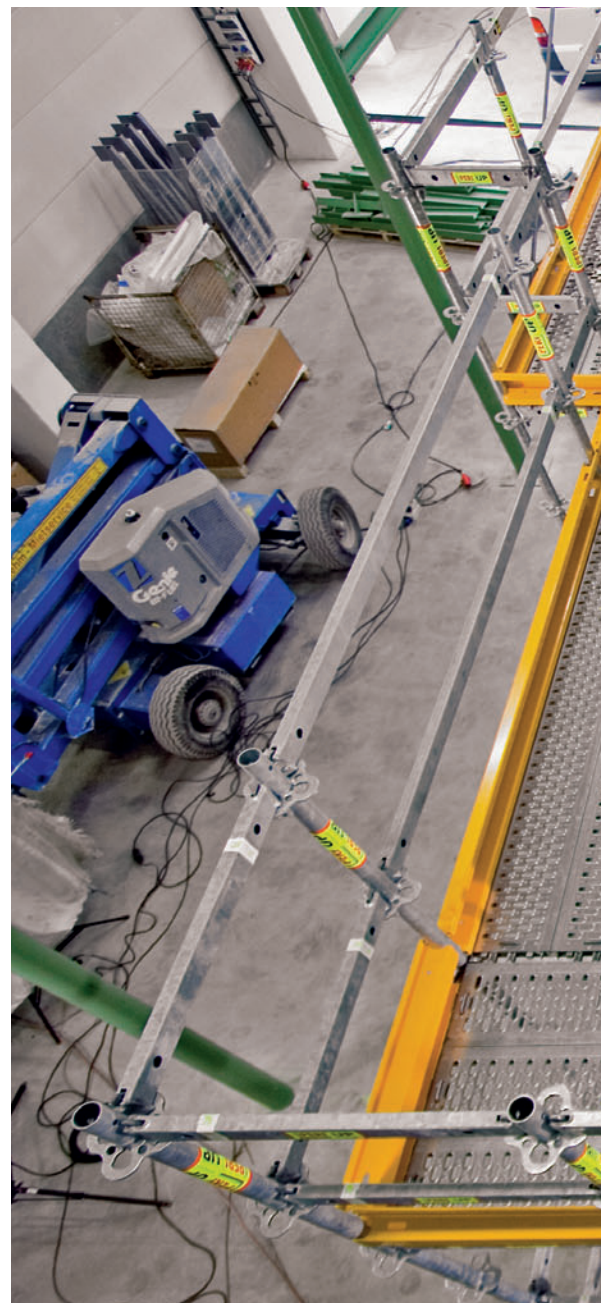
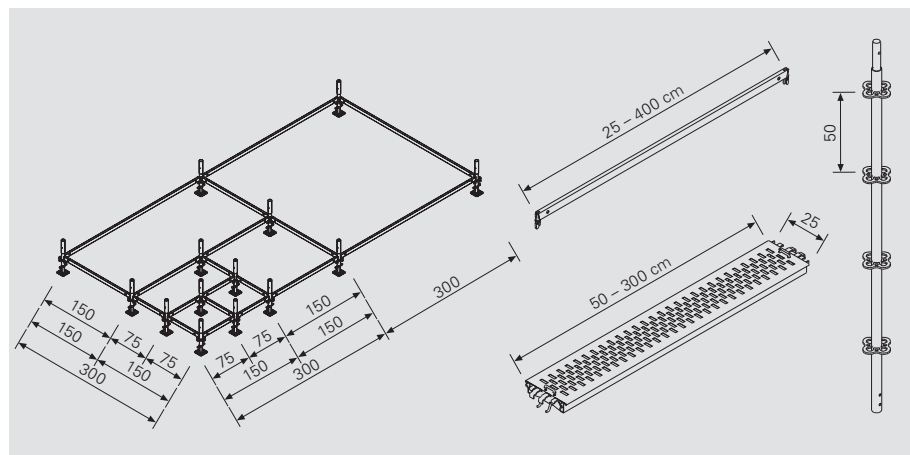
Fodlister med længder i gittermål afgrænser alle dæk både ind- og udvendigt.

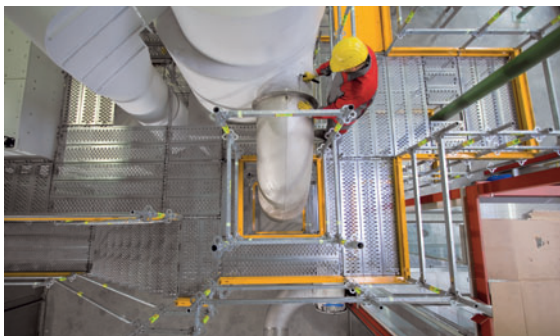
Gitterdragen og dæk findes i forskellige længder. Dermed opnås optimal tilpasning til de geometriske forhold og den tilladte belastning.



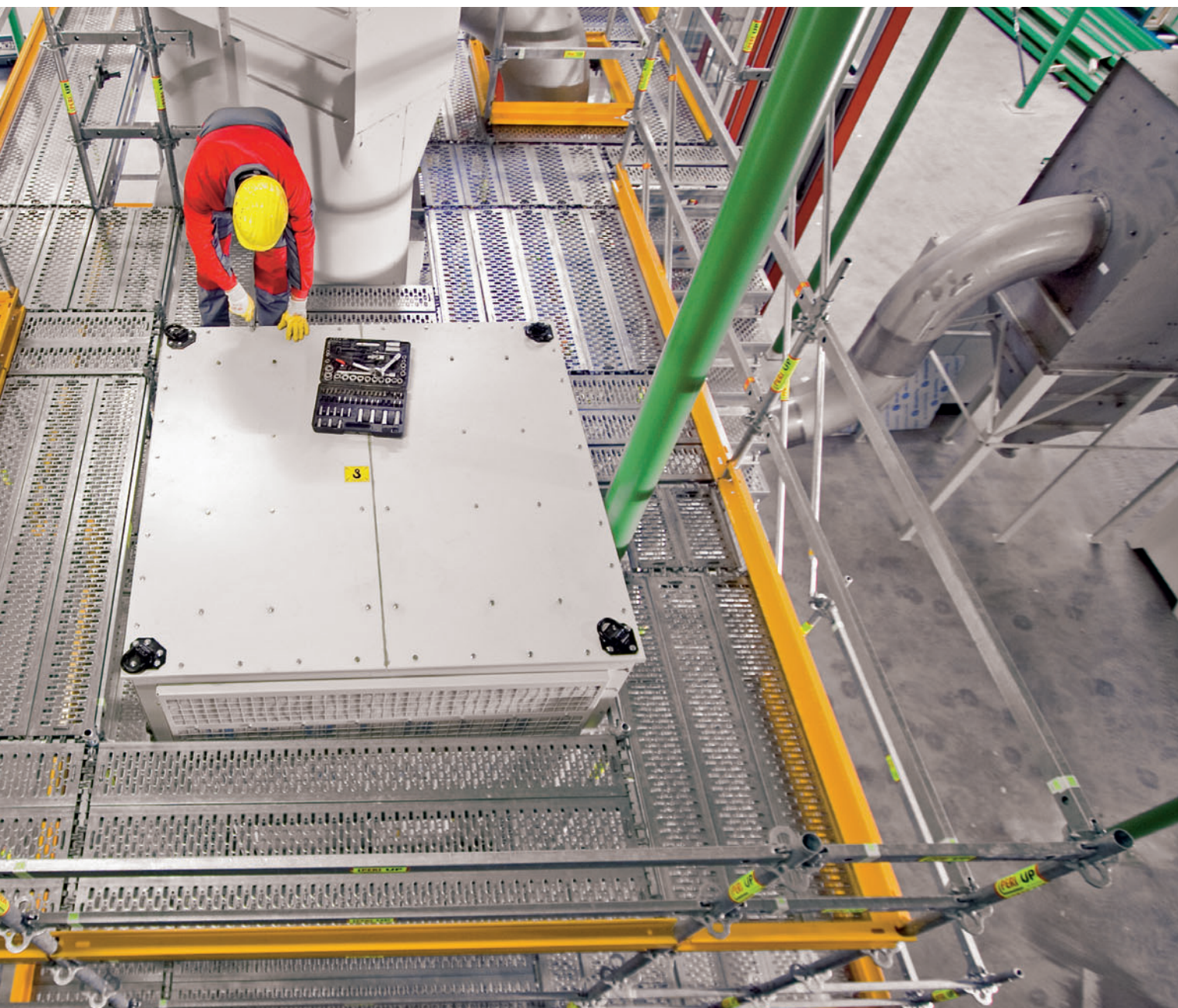
PERI UP Rosett Flex tilbyder:

- systemgitter i 25 og 50 cm,
- metrisk gittermål til optimal tilpasning.





Åbninger og rørgennemføringer omslutes med dæk, rækværk og fodlister.



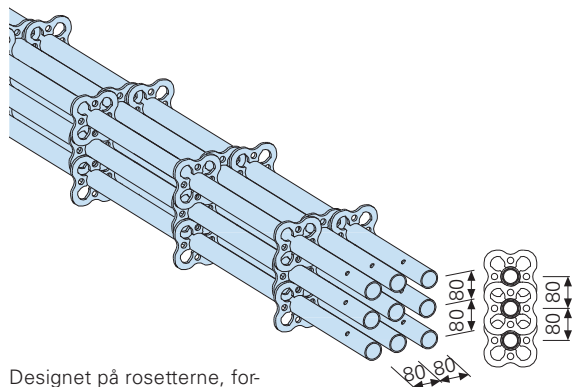
PERI UP Rosett – en stærk knudesamling

Høj bæreevne gennem stor stivhed

PERI UP knuden tilbyder maksimalt 12 muligheder for samlinger:

- fire horisontaler,
- fire diagonaler på horisontaler,
- fire knude diagonaler.

Den høje stivhed i horisontalsamlingen tillader kun små deformationer af søjlerne. Dette resulterer i høje søjlebelastninger, og diagonaler kan i mange tilfælde undværes – horisontalerne giver tilstrækkelig forstærkning.

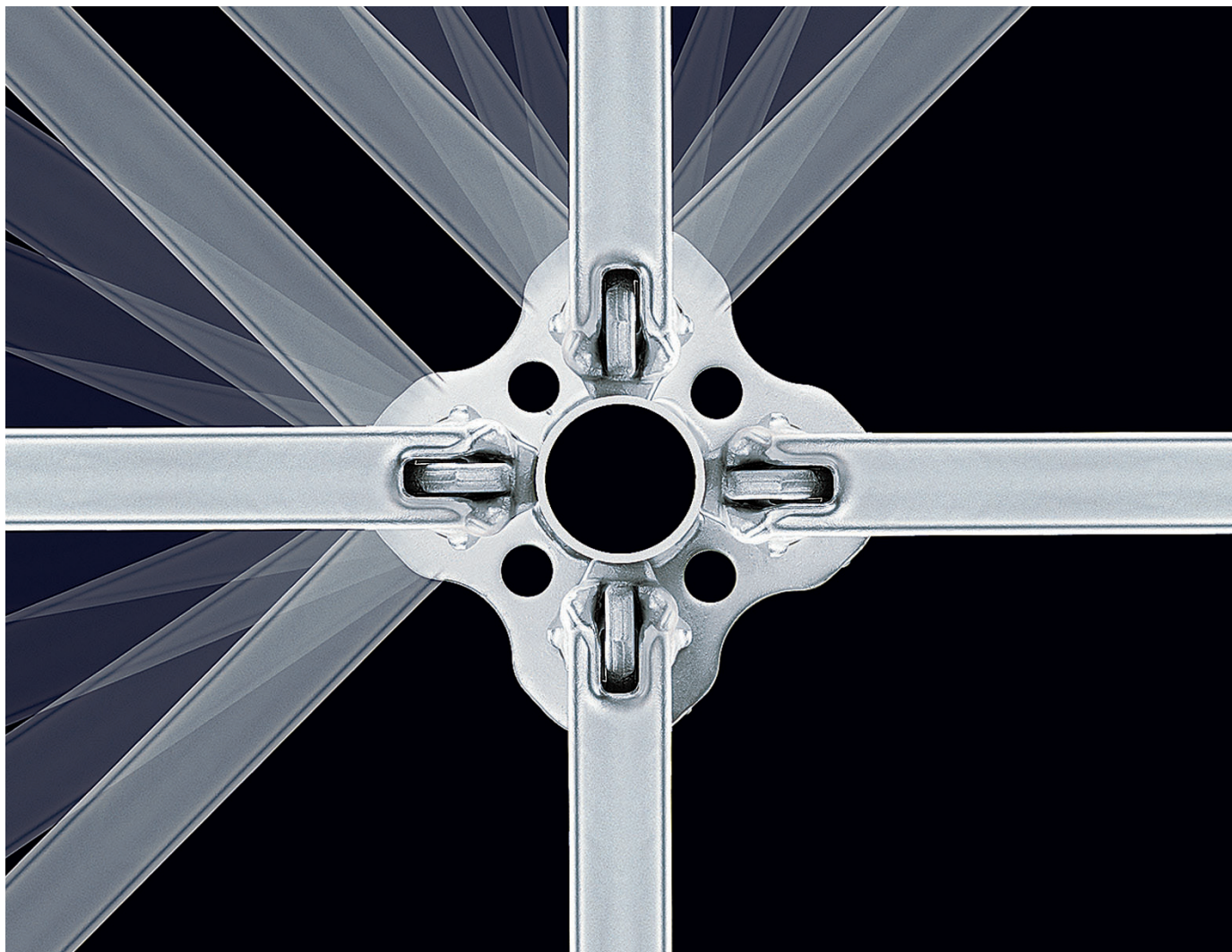


Designet på rosetterne, forhindrer stolperne i at rulle og gør det nemt at stable dem.



PERI UP knudesamlingen er godkendt ved den tyske byggemyndighed Deutsches Institut für Bautechnik.

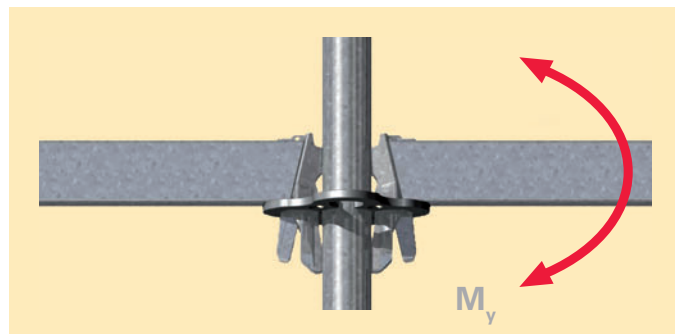
PERI UP rosetten tillader samlinger på op til 45°.



Regningsmæssige værdier int.- Tysk tilladelse Z-8.22-863

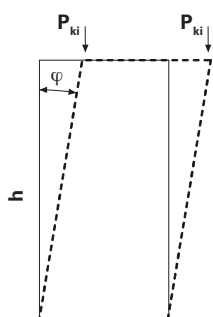
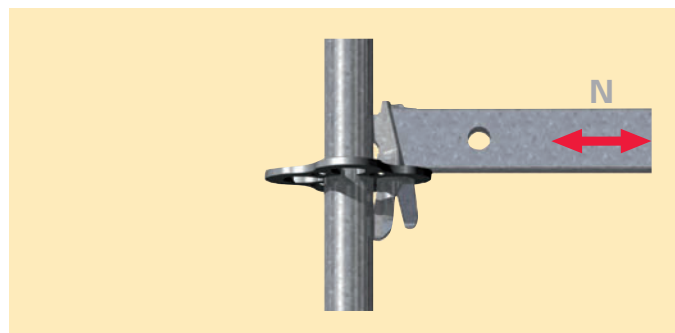
Horizontalmoment

$M_{y,d} = 89,1 \text{ kNcm}$



Horizontal normalkraft

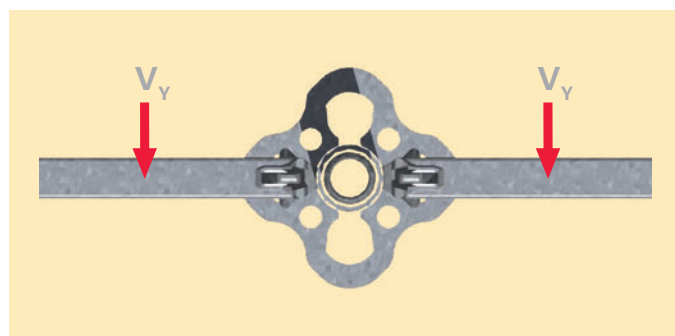
$N_d = 24,7 \text{ kN}$



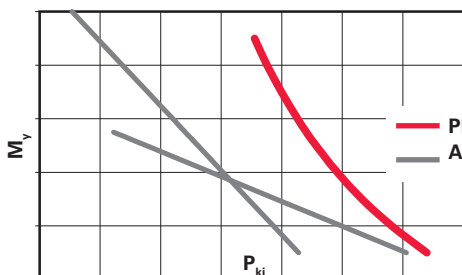
$P_{ki} = \frac{2 * M_y}{h} * \frac{1}{\varphi}$

Horizontal forskydningskraft

$V_{y,d} = 11,3 \text{ kN}$

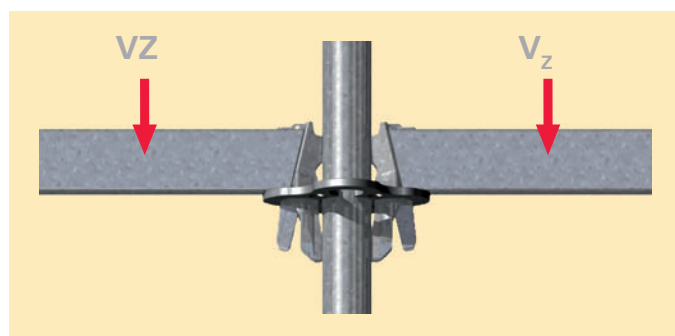


PERI UP samlingens høje grad af stivhed øger søjleens bæreevne betragteligt.



Horizontal forskydningskraft

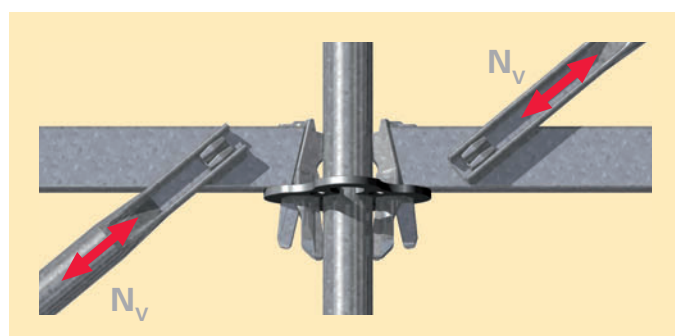
$V_{z,d} = 30,4 \text{ kN}$



Knudediagonaler benyttes hovedsageligt til udkræninger.

Diagonalkraft

$N_{v,d} \leq 9,6 \text{ kN}$



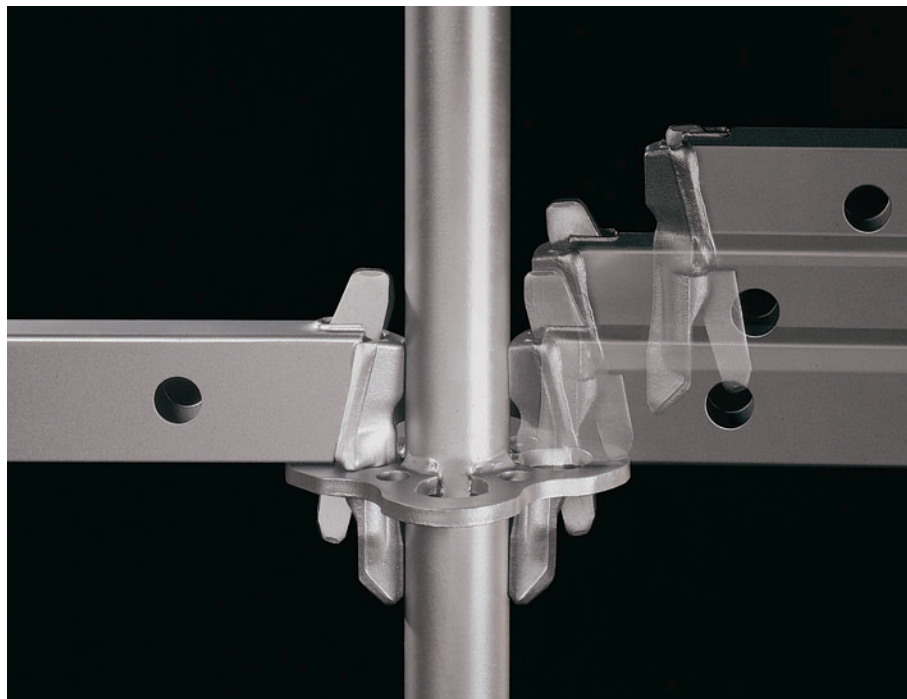
Diagonaler til horisontaler sættes direkte ind i horisontalernes huller.

Horisontaler med tyngdelås – den selvlåsende tilslutning

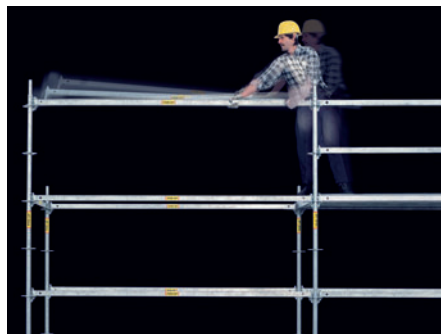
Hurtigt, nemt og sikkert

PERI UP selvlåsende tyngde lås tillader nem og sikker montage.

Ved ilægning af kilehovedet i rosetten falder kilen ned i hullet v.h.a. tyngdekraften og låses fast. Horizontalens firkantede profil forhindrer montage af rør og koblinger til dele, der ikke er egnet hertil.

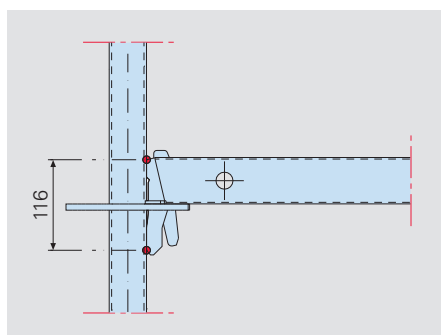


Nem og sikker montage af UH-horisontalen takket være PERI UP "Tyngde lås".



"Tyngdelåsen", den selvlåsende horisontaltilslutning, forbinder horizontalens stift med rosetten.

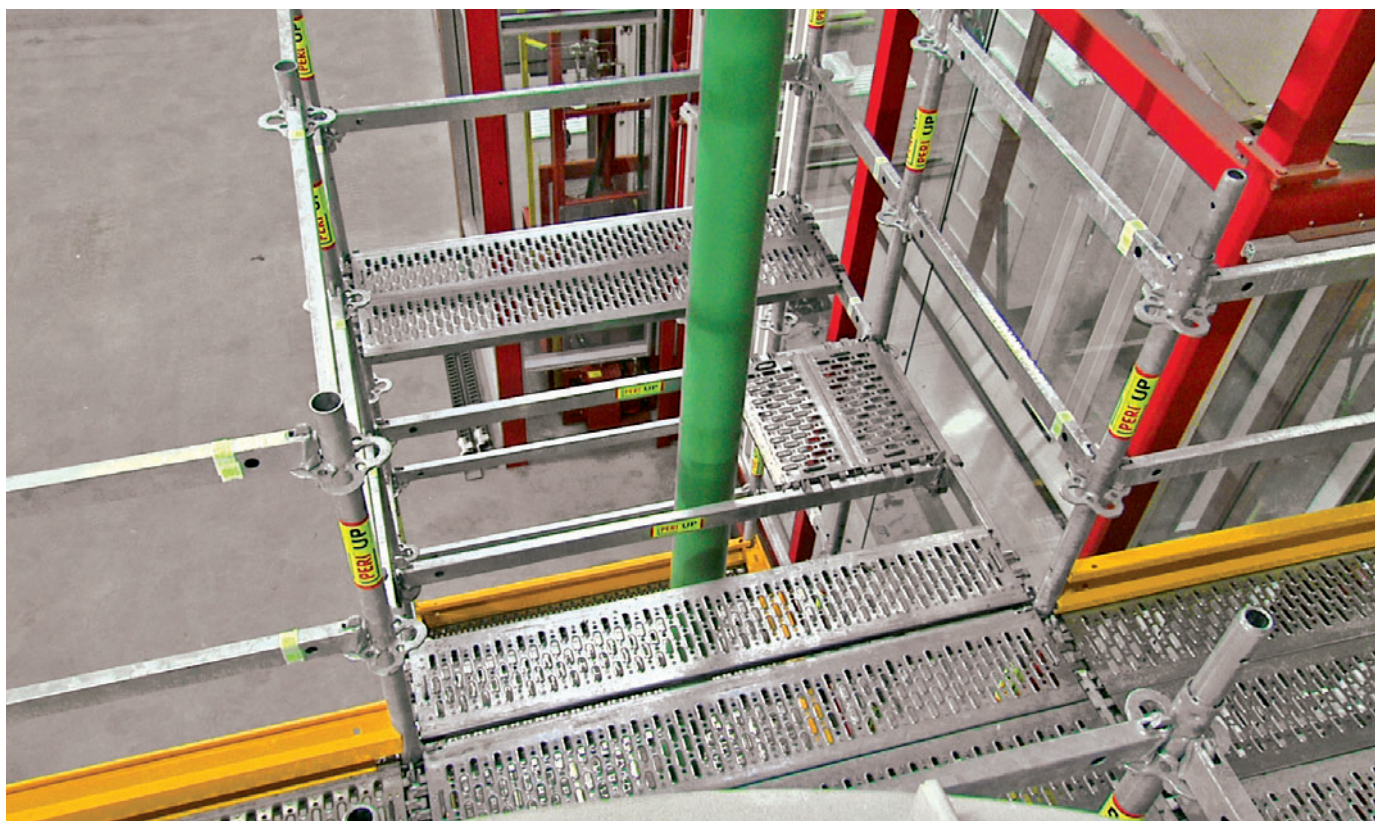
Horisontalen kan monteres fra en sikker position. Kilen låser sig selv fast.



Høj grad af samlingsstivhed pga. den store afstand på 116 mm mellem trykpunkter.



UH-horisontalens ringe bredde muliggør transport af op til 4 horisontaler for montøren på én gang.



Horisontale har flere funktioner:

- Over dækkene anvendes de som rækværk.

- På dækniveau fungerer de som understøtning for dækkene. Dermed reduceres antallet af forskellige komponenter.

Horisontaler til enhver opgave

Som rækværk eller til lagring af materialer

Længderne og typen af horisontalkomponenter kan vælges i forhold til belastningen.

Alle horisontaler har et rektangulært profil på oversiden, der sammenlignet med et rundt rør med samme bæreevne, er cirka 30 % lettere.

Ved små belastninger og korte spændvidder, er det tilstrækkeligt med standard horisontaler. Ved større belastninger, anvendes de forstærkede horisontaler UHV.

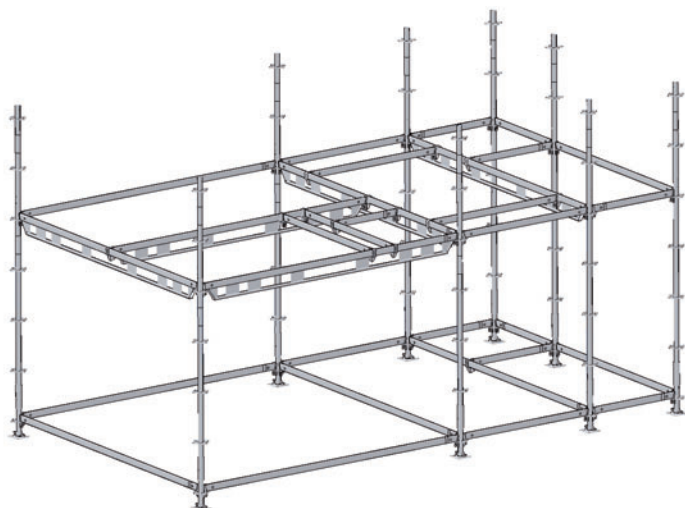
Afdækning af spalter er ikke nødvendig. Hver enkelt horisontallængde kan dækkes fuldstændig med systemdæk.



En platform, som er helt tildækket med PERI UP systemdæk.

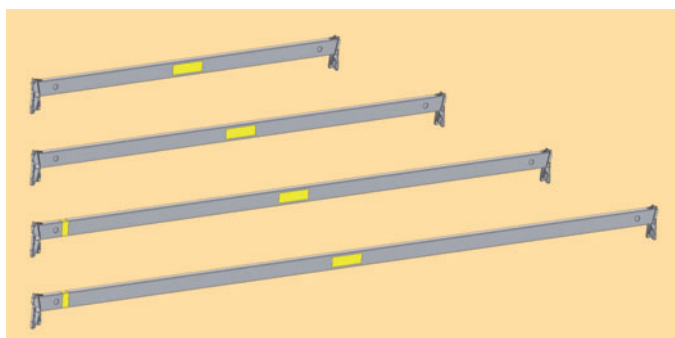


Lette horisontaler som rækværk. Alt efter belastningen på platformene, anvendes der forstærkede eller standard horisontaler.



Horizontal UH.

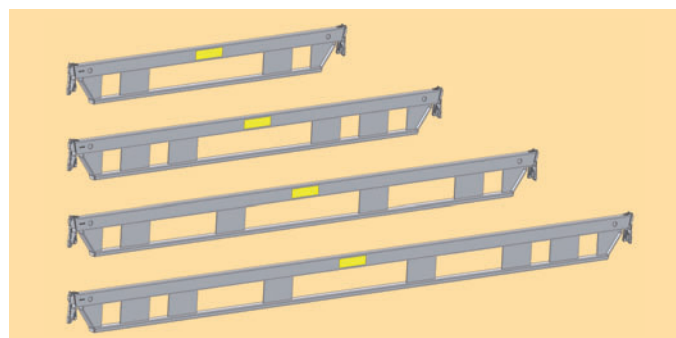
De lette horisontaler UH findes i længde-trin på 25 cm og 50 cm. Dermed kan alle længder bruges som rækværk såvel som understøtning til dæk.



		Vægt [kg]	F [kN]	q [kN/m]
UH	25	1,40	–	18,5
	50	2,00	–	18,5
	75	2,60	6,3	18,5
	100	3,40	4,5	9,3
	125	4,00	3,8	6,7
	150	4,80	3,3	4,8
	200	6,10	2,6	2,8
	400	11,50	1,4	0,7

Forstærkede horisontaler UHV opbygget som letvægtskonstruktion.

De forstærkede horisontaler UHV anbefales ved spændvidder på 1,50 m og derover. Alt efter belastning kan der vælges mellem to varianter.



		Vægt [kg]	F [kN]	q [kN/m]
UHV-L	250	12,60	6,3*	4,5
	300	15,30	5,8*	3,8
UHV	150	11,10	13,3	19,9
	200	14,80	11,6	13,1
	250	18,00	9,9*	8,5
	300	21,80	9,0*	6,9

*holdt sideværts af dæk eller lignende.

Optimeret sikkerhed og omkostningseffektivitet

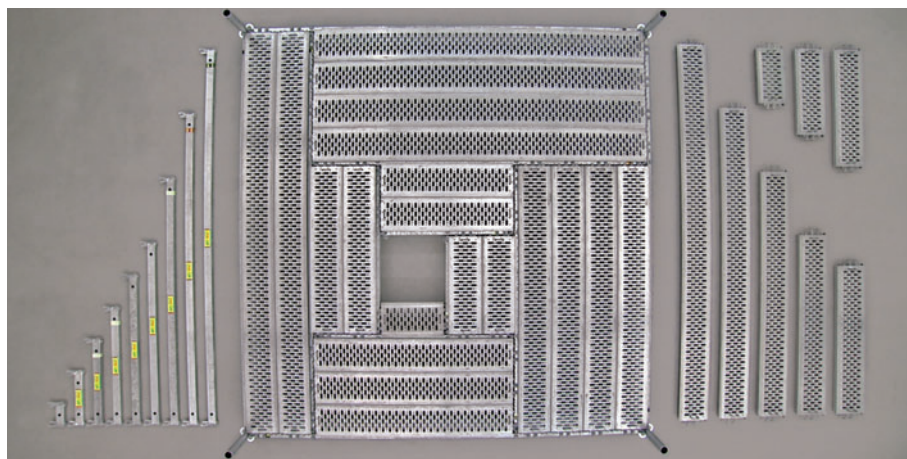
Stilladsdæk med systemgitter

Til de nye PERI UP industridæk har man valgt, at benytte en systembredde på 25 cm. Hermed kan arbejdsplatforme dækkes helt uden spalter.

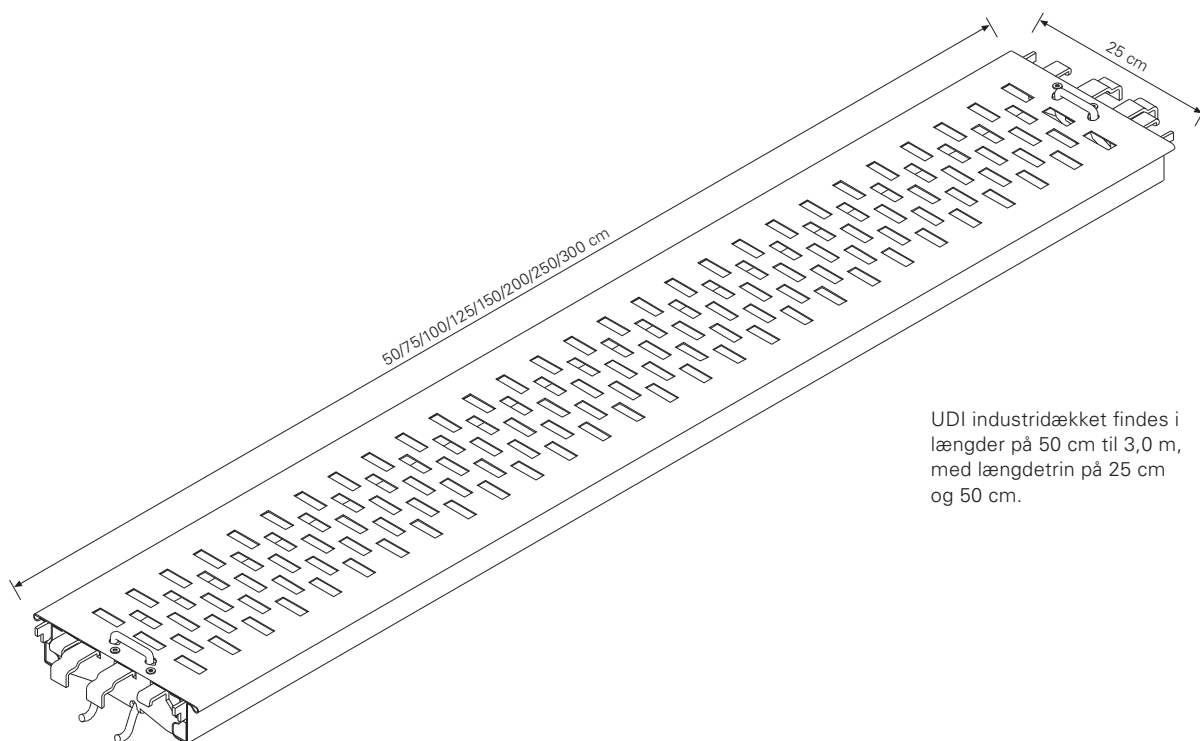
Alle dæk er forsynet med integreret dæksikring, som forhindrer løft, og har desuden en skridsikker perforeret overflade.

Den lave konstruktionshøjde og det valgte profiltværsnit muliggør ergonomisk transport i hånden.

Ved indbygning af horisontaler mellem dækkene, kan hvert felt underopdeles med henblik på at kunne føre understøtning og rør igennem.



Gangarealerne kan dækkes fuldstændig. Gennembrydende søjler kan omslutes ved hjælp af systemkomponenter.



UDI industridækket findes i længder på 50 cm til 3,0 m, med længdetrin på 25 cm og 50 cm.



Dækket monteres på horisontalens profil. En separat horisontal til dækket er ikke nødvendig.



UDI dækkets bøjleforankring åbner sig, når det ilægges ...



... og låser sig selv ved hjælp af tyngdekraften. Derved er dækket sikret, så det ikke løfter sig.

Hurtig montage af platforme

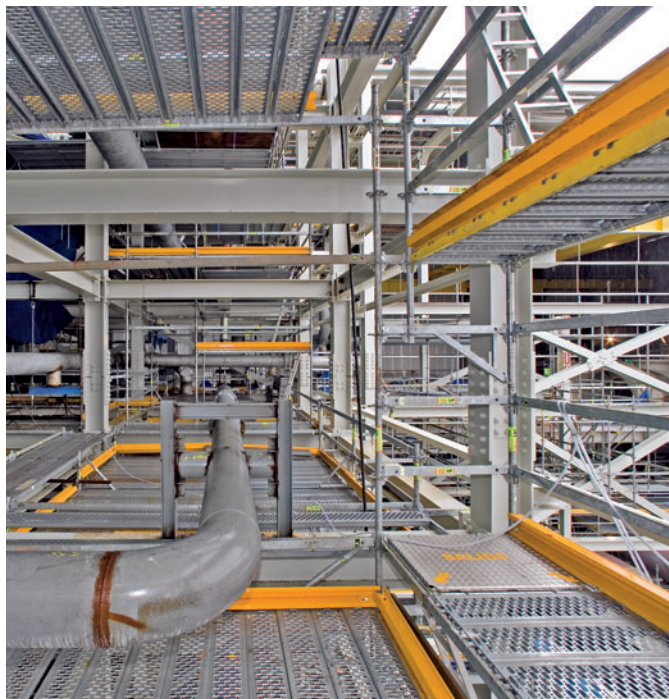
Dæk kan placeres i "næsten alle positioner"

Alt efter ønsket retning af dækkene, monteres horisontalerne som understøtning.

Da horisontalerne passer mellem to tilstødende dæk, er det altid muligt at vælge den mest fordelagtige udlægningsretning.

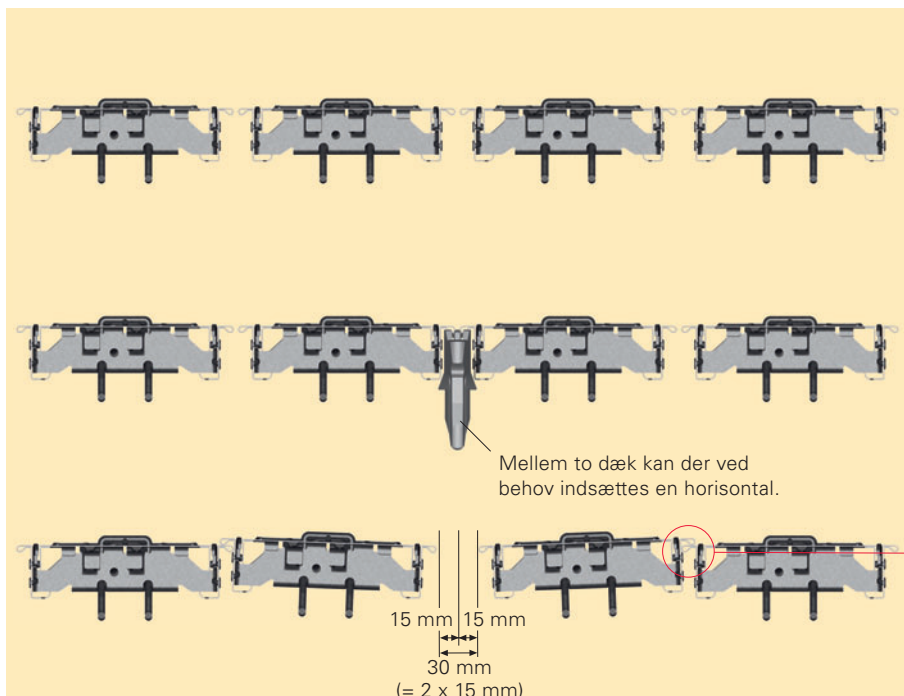
Ved rør eller diagonaler, som rager frem, kan der skabes åbninger ved at lave overlap på dækkene.

Dækkenes store fleksibilitet udnyttes især ved komplicerede industrianlæg, hvor montagen skal ske hurtigt.



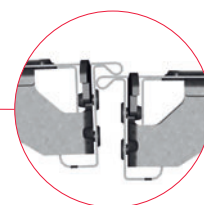
Rørledninger kan integreres således, at der skabes sikre og spaltfrie arbejdsplatforme.





Detaljer for PERI UP industridæk:

- Overlap på dækkene er mulig (bygge forbi rør).
- Komplet afdækning af niveauerne.
- Dækbredder på 25 cm og 37,5 cm.
- Integreret dæksikring mod løft.
- Skridsikker overflade.
- Let at bære og transportere (Hænges på bøjleforankring).
- Dækklemme til sammenkobling af to dæk.



Ved små åbninger kan dæk overlape.

Belastning UDI ståldæk

Længde [cm]	Vægt [kg]	iflg. DIN EN 12811-1 Stillads klasse	Till. belastning [kN/m ²]	Maks. mulig arealbelastning* [kN/m ²]
UDI 25 x 50	4,00	6	6,00	40,0
UDI 25 x 75	5,40	6	6,00	26,7
UDI 25 x 100	6,70	6	6,00	20,0
UDI 25 x 125	8,10	6	6,00	16,0
UDI 25 x 150	9,50	6	6,00	13,3
UDI 25 x 200	12,30	6	6,00	10,0
UDI 25 x 250	15,00	5	4,50	8,0
UDI 25 x 300	17,80	4	3,00	6,3
UDI 37,5 x 50	5,10	6	6,00	40,0
UDI 37,5 x 75	6,80	6	6,00	26,7
UDI 37,5 x 100	8,50	6	6,00	20,0
UDI 37,5 x 125	10,20	6	6,00	16,0
UDI 37,5 x 150	11,80	6	6,00	13,3
UDI 37,5 x 200	15,20	6	6,00	10,0
UDI 37,5 x 250	18,50	5	4,50	7,5
UDI 37,5 x 300	21,90	4	3,00	5,2

*uden deformationsbegrænsning.

Sikkerheden er synlig på lang afstand

Fodlister i signalfarve



Fodlisterne afgrænser arbejdsplatformene på alle sider. Med signalfarven kan det færdige stillads kontrolleres på afstand.

Fodlisterne monteres altid mellem to vertikale stilladsrør.

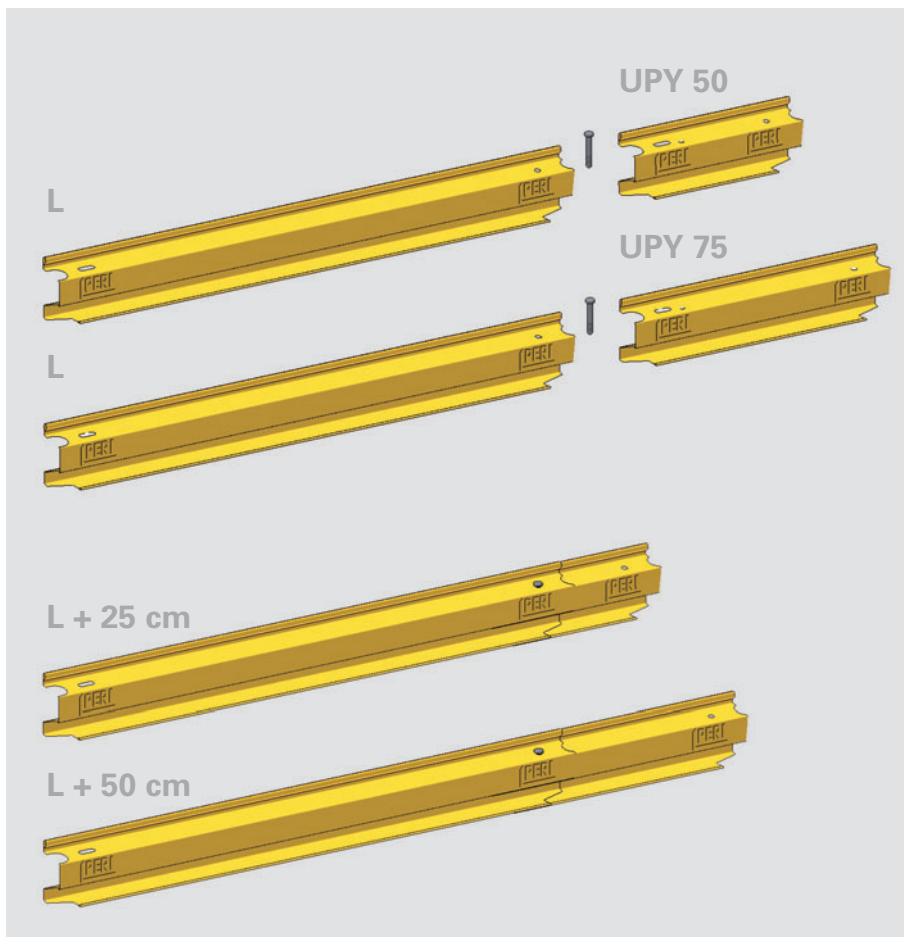
De kan også anvendes over et hjørne – til det formål vendes kun en af fodlisterne.

Fodlisterne brænder ikke, vejer kun lidt og kan nemt stables oven på hinanden.



Omsluttende fodlister sørger for sikkerhed på platformene.

Nem transport på grund af lette komponenter og nem stabling.



Til mellemliggende længder kan fodlisterne UPY 50 og UPY 75 monteres på længere fodlister.



Lugen ved adgangsstigen kan også åbnes, selvom der er monteret fodlister.

Små ekstra komponenter med stor virkning

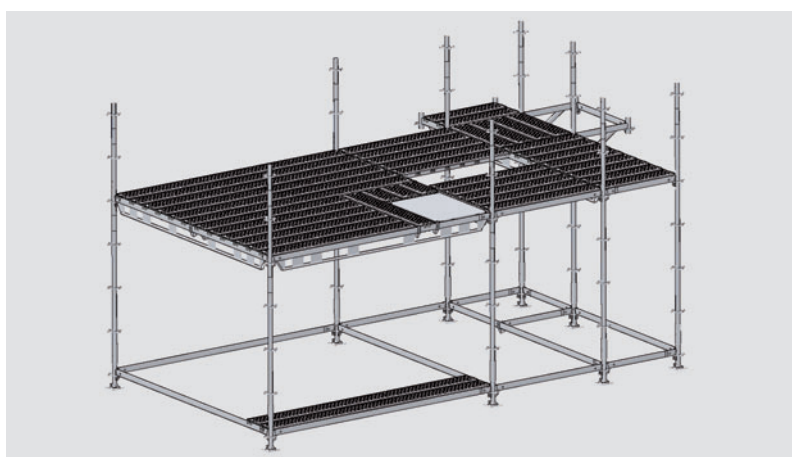
PERI tilslutninger sikrer fleksibilitet

Med PERI tilslutningerne kan der på eksisterende horisontaler tilsluttes horisontaler (bjælkerytter) eller vertikalsøjler (søjlefod).

Montagen er nem: Horisontalerne inddeles, så dæk og vertikalsøjle kan placeres efter ønske.

Åbninger kan på den måde nemt ændres med standard komponenter.

Dækkene kan lægges helt tæt på forhindringen, og dækkanterne sikres med rækværk og fodlister.

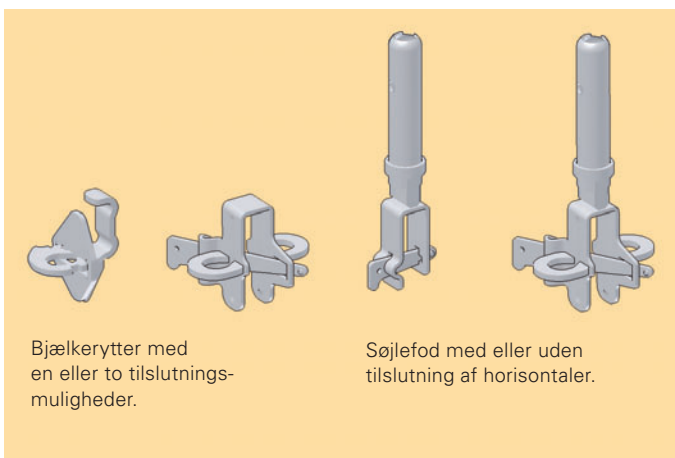


Opbygning omkring et rør. Intet problem med PERI tilslutningsdelene.

Dæk kan placeres omkring åbninger efter ønske.

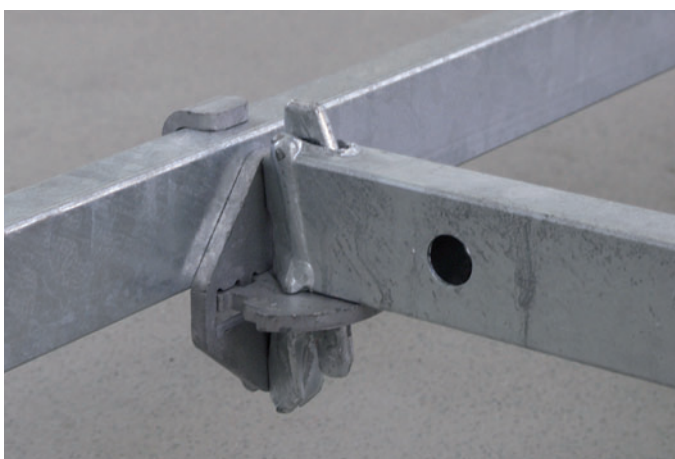


Rækværk og fodlister kan let tilpasses lokale forhold.

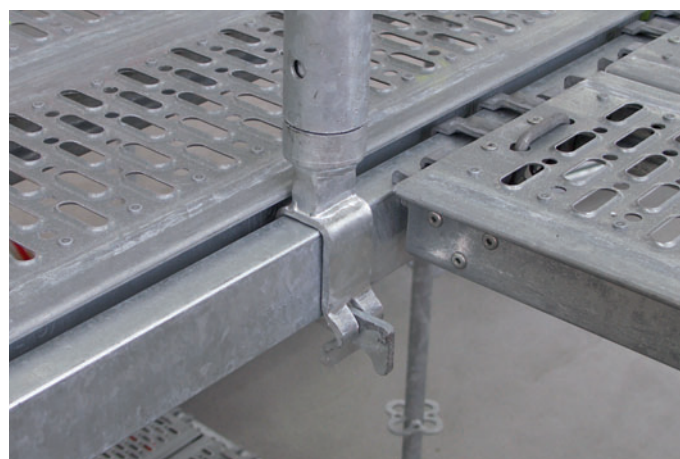


Bjælkerytter med en eller to tilslutningsmuligheder.

Søjlefod med eller uden tilslutning af horisontaler.



Bjælkerytter tilslutning.



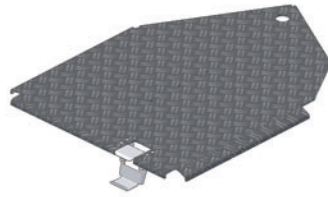
Søjlefod tilslutning.

Bjælkerytter forenkler montage af stilladset

Runde konstruktioner med gennemgående rækværk

Runde konstruktioner kræver ofte anvendelse af rør og koblinger. Med Rosett Flex kan hele stilladsopsætningen udføres med standarddele. Dermed reduceres montagetiden betydeligt.

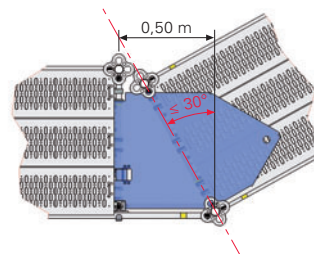
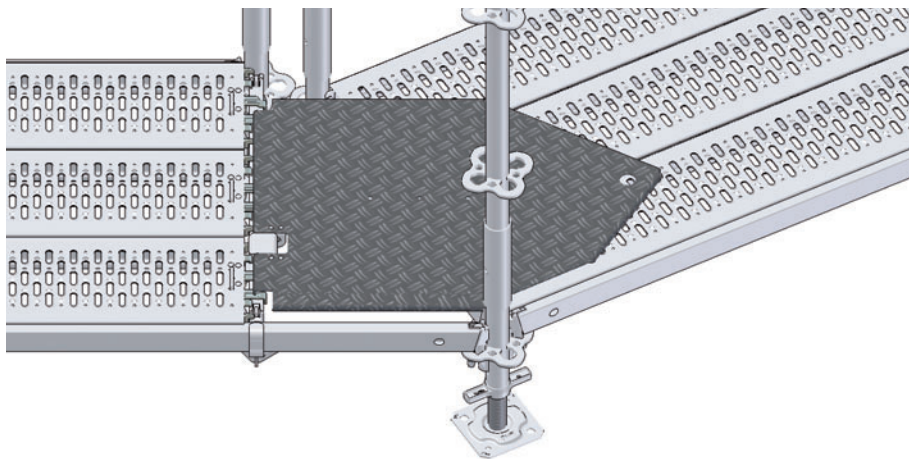
På ydersiden af stilladset monteres sidebeskyttelse bestående af rækværk og fodlister i systemgitteret. Til understøtning af dækkene monteres dækkene i en vinkel. Det overskydende trapezformede areal lukkes med PERI UP hjørnedæk UPD.



Ét hjørnedæk UPD er nok til at dække alle diametre ved runde konstruktioner.

PERI hjørnedæk UPD lukker alle huller i dækket mellem de vinklede stilladsfelter.





Hjørnedækket kobles fast på den venstre horisontal. Det højre felt er frit drejeligt og tilpasses radius.

Runde konstruktioner med tredelt rækværk opstillet komplet med systemkomponenter.



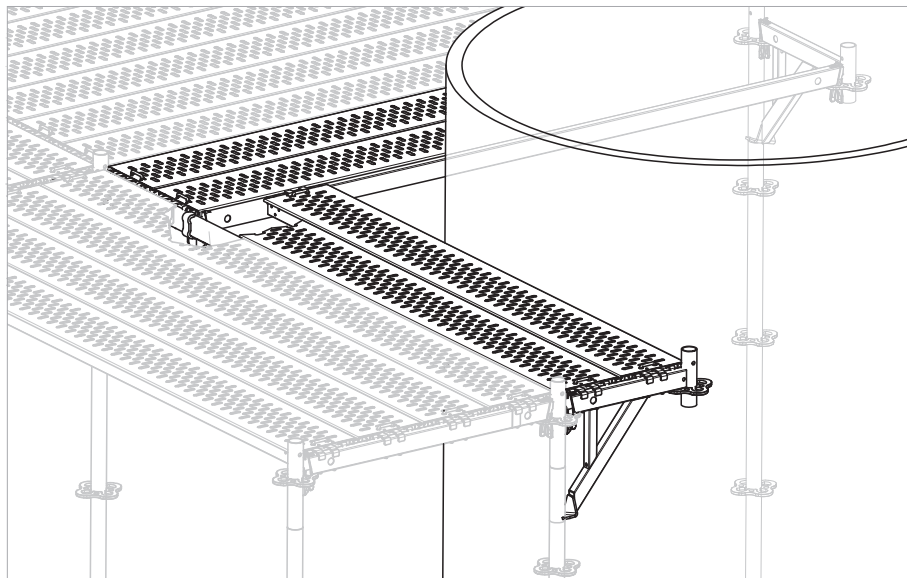
Bredere platforme med nye muligheder

Rosetter på enden af konsoller

Med konsollerne kan platformene udvides eller afstande til eksisterende bygninger kan reduceres.

Dækkene på konsollerne er også sikret mod løft og slutter tæt til hoveddækket.

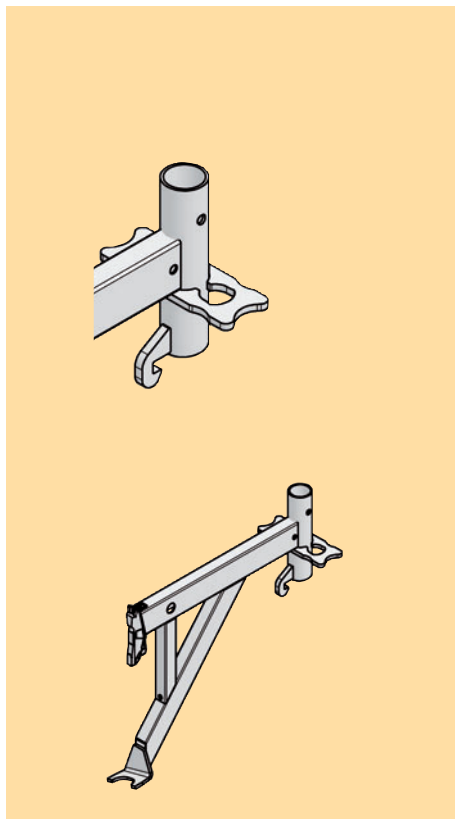
Horisontaler og søjler kan monteres på enden af konsollerne. På den måde kan indvendige hjørner monteres fuldstændig med dæk.



Konsoller på indersiden af en platform omkring en rund konstruktion. Dækket kan lægges på horisontalerne og konsollerne.

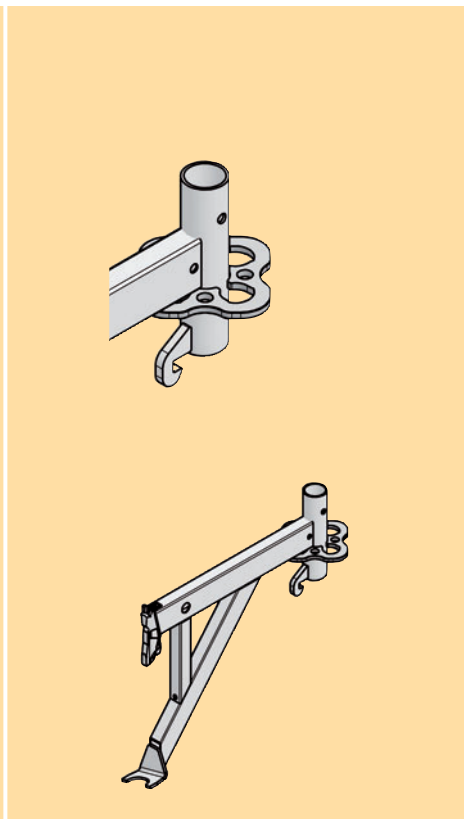
Ved indvendige hjørner i bygninger kan konsollerne monteres på en søjle – uden højdeforskydning.





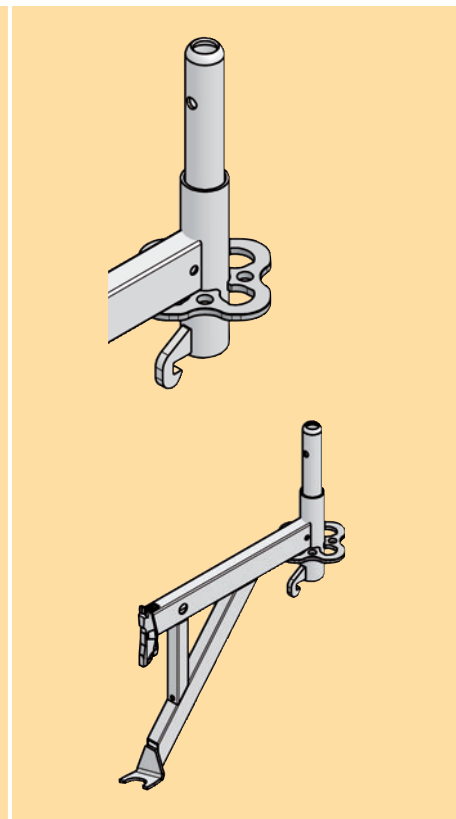
Konsol med halv rosett til mindre vægafstande.

Horisontaler kan tilføjes på både venstre og højre side.



Konsol med fuld rosett.

Horisontaler kan monteres i tre retninger.

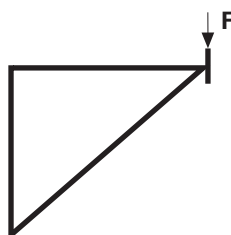


Konsol med rosett og studs.

Til montage af horisontaler og vertikalsøjler til f.eks. rækværk.

Tabel over konsol bæreevner

	Punktlast F [kN]
UCM 50 med halv rosett UCM 75 med halv rosett	3,9 3,9
UCM 50-2 UCM 75-2	3,9 3,9
UCM 50 med studs UCM 75 med studs	3,9 3,9



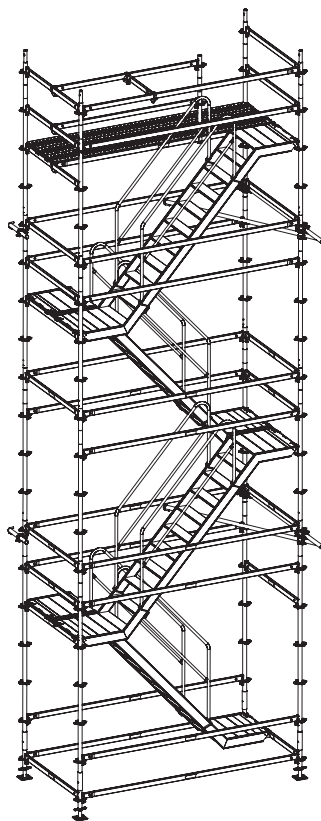
Adgang op til 90 m højde

Lette trappetårn til hurtig montage

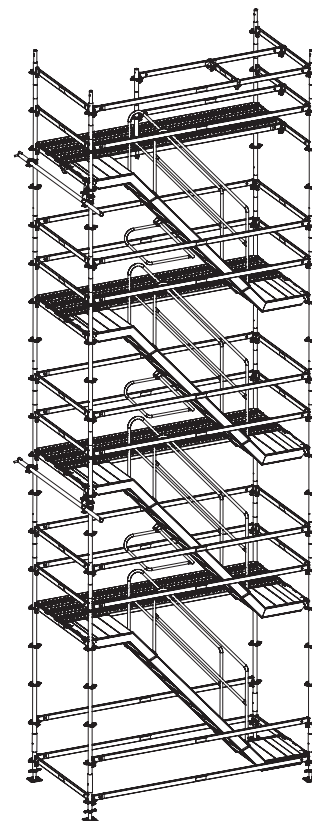
PERI UP Rosett Flex trappetårn kan anvendes som fritstående og formonterede enheder til 90 m højde.

Nem og hurtig montage, grundet den høje styrke på aluminiums trappeløbet, i en bredde på 75 cm.

Den tilladelige belastning er 2,0 kN/m².

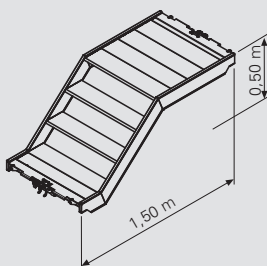
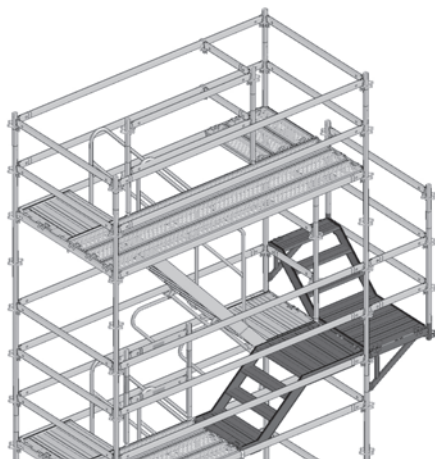


Trappetårne med modsatte trappeløb giver bedre højder over hovedet og kortere afstande mellem niveauerne.

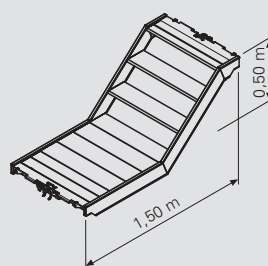


Trappetårne med ensrettede trappeløb er det foretrukne ved montage og giver flere arbejdsniveauer.

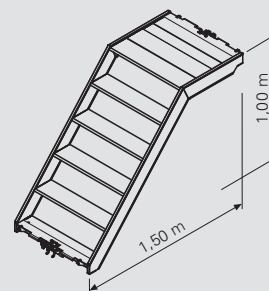
Tilpasninger til reposudgange, udføres med 50 eller 100 cm høje trappeløb på tværgående konsoller. For mellemliggende udgange, kan trappeløbet også placeres midt i et stilladsfelt.



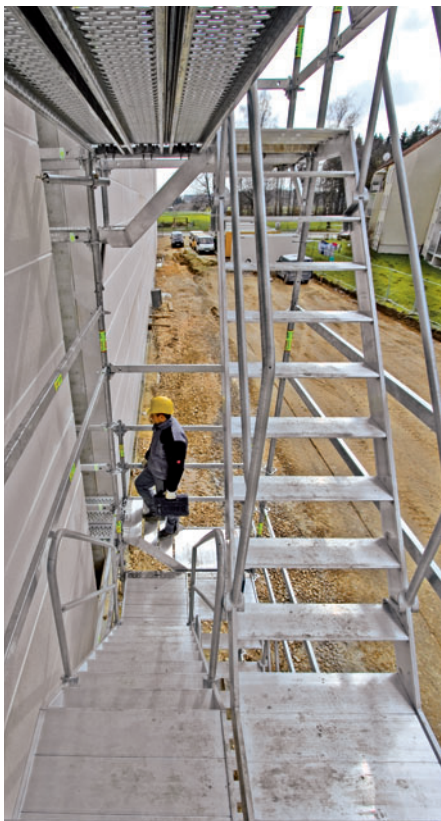
Trappeløb
UAS 75 x 150/50T



Trappeløb
UAS 75 x 150/50S



Trappeløb
UAS 75 x 150/100



Højdetilpasningerne er placeret på siden, hvilket gør, at platformen er fri til op- og nedgang.



Højdetilpasningerne til bygningsåbninger bygges uafhængig af etagehøjde.

Stilladstrapper med let monterbare trin

Sikkert og bekvemt at gå på – også med værktøj

Til byggepladser med høje krav om belastningsforhold og fremkommelighed.

PERI UP stilladstrapper bygges op som et tårn med 10 søjler og med platformsbreder på 100 eller 125 cm. Med trinbredder på 100 eller 125 cm er trappen behagelig at gå på – også når der er modgående trafik.

Ved en tilladelig belastning på 3,0 kN/m² kan det bygges op til 50 m i højden.

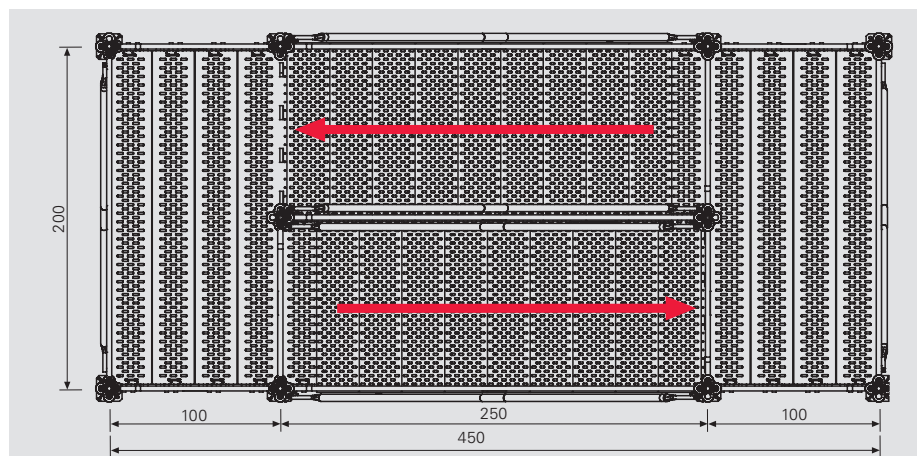
Montagen er enkel og hurtig. Vangerne monteres først, og efterfølgende trinene som låses ved fortanding. Det øverste trin sikrer alle de andre.

Stilladstrappen er ideel som adgang til byggepladsen. Den tilladelige belastning er 3,0 kN/m².



Den maksimale belastning for et tårn er 40 kN. Det betyder, at trappen kan benyttes af op til 50 personer på samme tid.

Stilladsstrappe med valgfrie reposbredder – 100 eller 150 cm.





Skridsikre trin og dæk med huller vanskeliggør tilisning om vinteren.

Montage uden værktøj
 Lette enkelttrin monteres sikkert ved fortanding og låser sig selv.

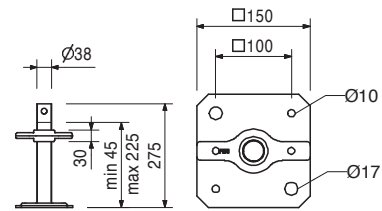
Trinbredden på 100 cm muliggør transport af sårede personer.

Art. nr.	Vægt kg
116762	2,870

Fodspindel UJB 38-36/17

Bemærk

Med fastmonteret hvid vingemøtrik.

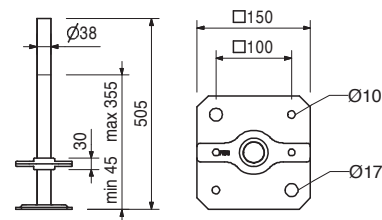
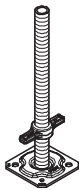


100411	3,420
--------	-------

Fodspindel UJB 38-50/30

Bemærk

Med fastmonteret rød vingemøtrik.

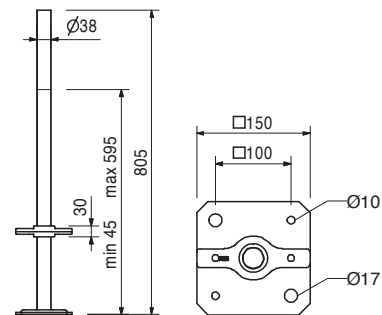
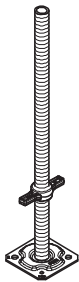


100242	4,610
--------	-------

Fodspindel UJB 38-80/55

Bemærk

Med fastmonteret gul vingemøtrik.



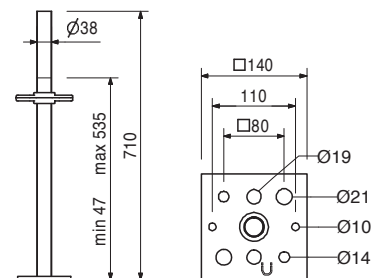
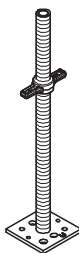
019780	5,250
--------	-------

Fodspindel TR 38-70/50

Til tungt lastet understøtningstillads.

Bemærk

Med fastmonteret vingemøtrik.

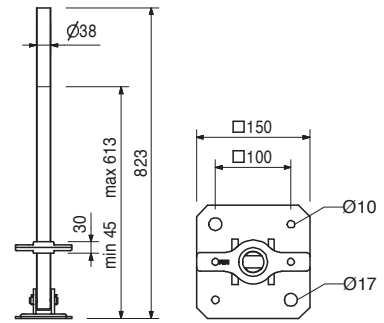
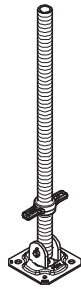


Art. nr.	Vægt kg
100159	4,940

Vippe fodspindel UJS 38-80/50

Bemærk

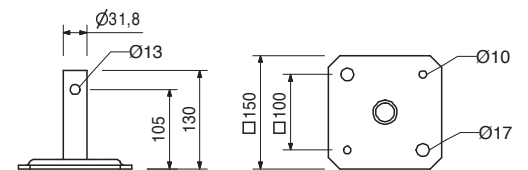
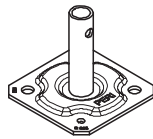
Med fastmonteret gul vingemøtrik.



100244	1,230
--------	-------

Fodplade UJP

Uden højdetilpasning.



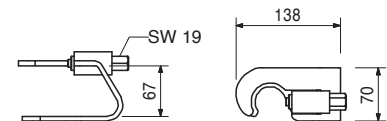
100863	1,030
--------	-------

Spindelsikring UJS

Sikrer fodspindelen $\varnothing 38$ mm i søjlen under flytning.

Bemærk

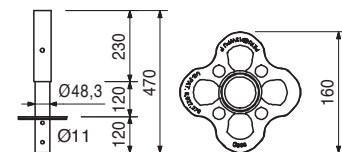
Nøgle SW 19.



100014	2,470
--------	-------

Startstykke UVB 24

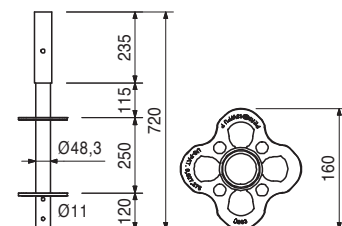
Til montage direkte på fodspindelen.



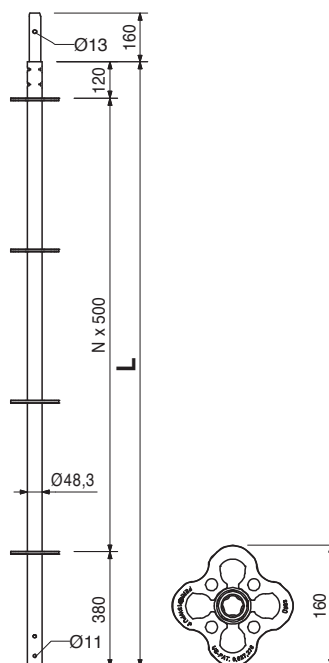
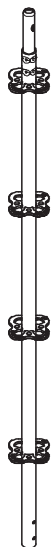
117194	3,980
--------	-------

Startstykke UVB 49

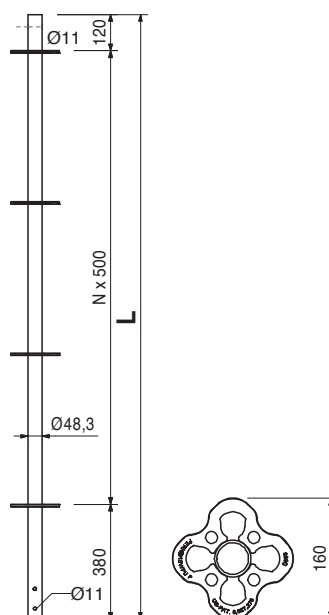
Til montage direkte på fodspindelen. Reducerer spindelgangens længde som følge af forhøjet roset på 25 cm.



Art. nr.	Vægt kg		L
102859	3,080	Vertikalsøjler UVR	
		Vertikalsøjle UVR 50	500
101306	5,380	Vertikalsøjle UVR 100	1000
102860	7,690	Vertikalsøjle UVR 150	1500
100009	9,990	Vertikalsøjle UVR 200	2000
100012	14,700	Vertikalsøjle UVR 300	3000
100013	19,200	Vertikalsøjle UVR 400	4000



			L
101309	2,510	Topsøjler UVH	
		Topsøjle UVH 50	500
100000	4,610	Topsøjle UVH 100	1000
117195	7,590	Topsøjle UVH 125	1250
100003	6,920	Topsøjle UVH 150	1500
100005	9,230	Topsøjle UVH 200	2000
100007	11,500	Topsøjle UVH 250	2500



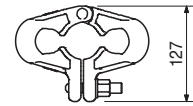
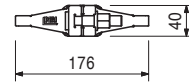
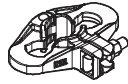
Uden styretap til fastgørelse af topspindler.

Art. nr.	Vægt kg
116306	1,680

Rosett kobling UEV

Tekniske data

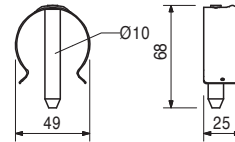
Tilladelig last; till. F = 6 kN.



111053	0,059
--------	-------

Stikbolt Ø 48/57

Som trækfast forbindelse af søjler med en diameter på 48 til 57 mm.

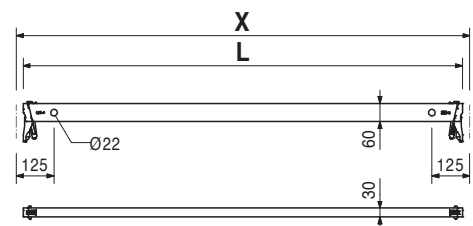
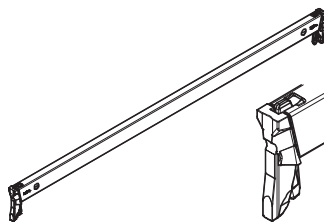


Art. nr.	Vægt kg	Model
114613	1,430	Horizontal UH Plus
114595	2,080	Horizontal UH 25 Plus
114629	2,740	Horizontal UH 50 Plus
114632	4,470	Horizontal UH 75 Plus
114638	5,440	Horizontal UH 100 Plus
114641	4,720	Horizontal UH 125 Plus
117032	5,390	Horizontal UH 150 Plus
114645	6,050	Horizontal UH 175 Plus
116356	6,710	Horizontal UH 200 Plus
114648	7,370	Horizontal UH 225 Plus
114651	8,690	Horizontal UH 250 Plus
114654	11,300	Horizontal UH 300 Plus
		Horizontal UH 400 Plus

L	X	Farvekode
204	250	
454	500	
704	750	Hvid
954	1000	Hvid
1204	1250	
1454	1500	
1704	1750	
1954	2000	Hvid
2204	2250	
2454	2500	Rød
2954	3000	Sort
3954	4000	

Bemærk

Med længdeangivelse og farvekode, for lettere genkendelighed.



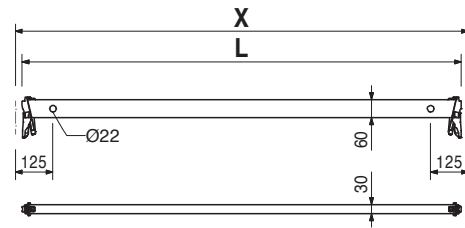
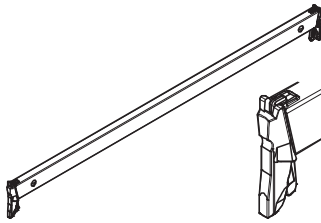
Art. nr.	Vægt kg
404780	1,390
404779	2,040
400017	2,710
401159	3,370
410347	4,020
400021	4,690
400023	6,020
400025	7,340
400027	8,670
400029	11,300

Horizontal UH
Horizontal UH 25
Horizontal UH 50
Horizontal UH 75
Horizontal UH 100
Horizontal UH 125
Horizontal UH 150
Horizontal UH 200
Horizontal UH 250
Horizontal UH 300
Horizontal UH 400

L	X	Farvekode
204	250	
454	500	
704	750	Hvid
954	1000	Hvid
1204	1250	
1454	1500	
1954	2000	Hvid
2454	2500	Rød
2954	3000	Sort
3954	4000	

Bemærk

Med længdeangivelse og farvekode, for lettere genkendelighed.
 Horizontal UH kan erstattes med horizontal UH Plus.

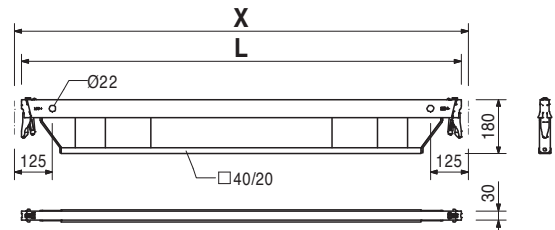
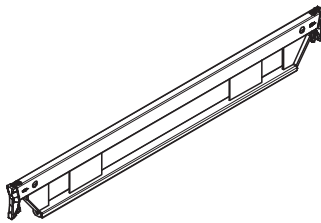


114681	11,000
114687	14,900
114691	18,100
114695	21,800

Horizontal UHV Plus
Horizontal UHV 150 Plus
Horizontal UHV 200 Plus
Horizontal UHV 250 Plus
Horizontal UHV 300 Plus

Til store belastninger som eksempelvis ved materialelagring.

L	X
1454	1500
1954	2000
2454	2500
2954	3000



409107	10,900
409108	14,800
409109	18,000
409110	21,800

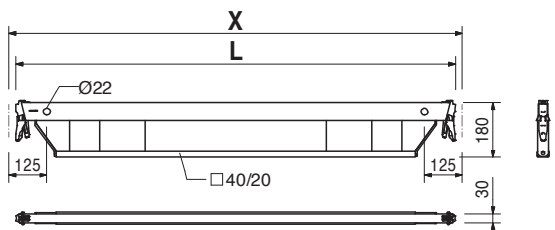
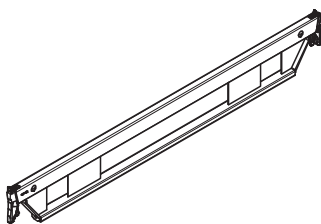
Forstærkede horizontal UHV
Forstærket horizontal UHV 150
Forstærket horizontal UHV 200
Forstærket horizontal UHV 250
Forstærket horizontal UHV 300

Til store belastning som eksempelvis ved materialelagring.

L	X
1454	1500
1954	2000
2454	2500
2954	3000

Bemærk

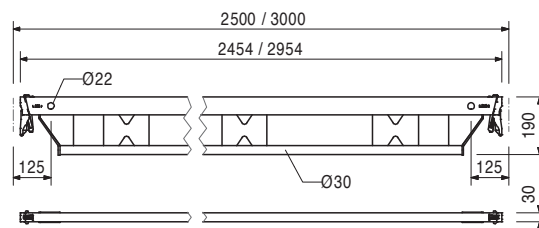
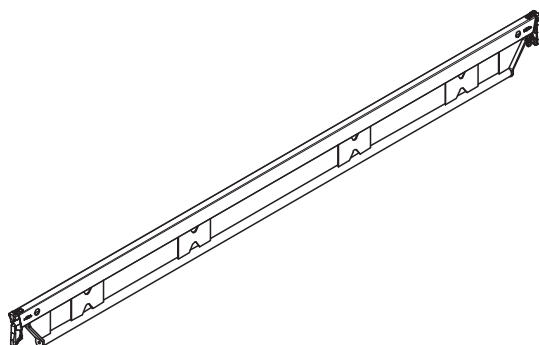
Forstærket horizontal UHV kan erstattes af horizontal UHV Plus.



Art. nr.	Vægt kg
114699	12,700
114718	15,300

Horizontal UHV-L Plus
Horizontal UHV-L 250 Plus
Horizontal UHV-L 300 Plus

Letvægts horisontal foretrukket til udkragninger.



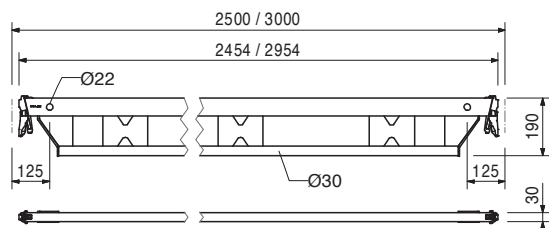
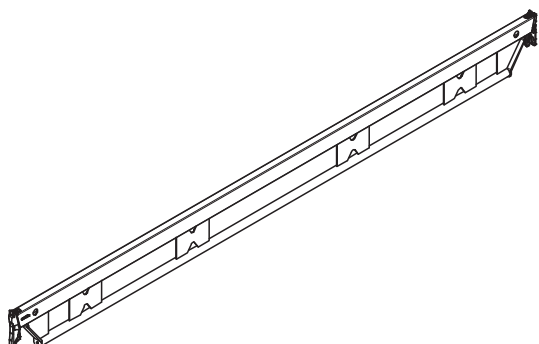
410807	12,600
410815	15,300

Horizontal UHV-L
Horizontal UHV-L 250
Horizontal UHV-L 300

Letvægts horisontal foretrukket til udkragninger.

Bemærk

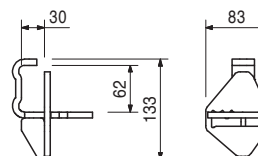
Horizontal UHV-L kan erstattes af horizontal UHV-L Plus.



101731	0,841
--------	-------

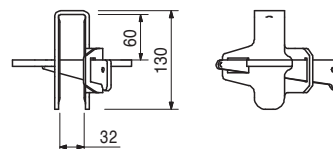
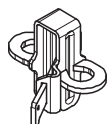
Bjælkerytter UHA

Til retvinklet fastgørelse af horisontal på horisontal.



110793	1,090
--------	-------

Bjælkerytter UHA halv

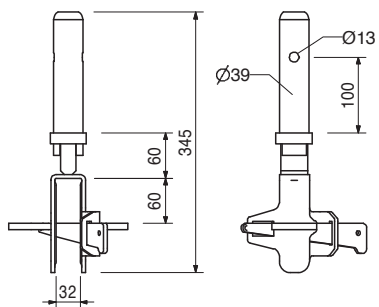
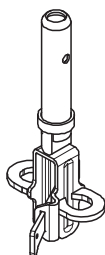


PERI UP Rosett Flex modulstillads



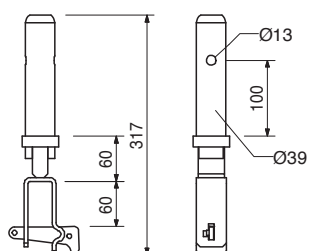
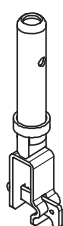
Art. nr.	Vægt kg
110792	1,880

Bjælkerytter UHA halv med studs



109764	1,220
--------	-------

Søjlefod UH



Art. nr.	Vægt kg		L	X	Y	Farvekode
		Diagonal UBL				
107867	3,800	Diagonal UBL 150/50	1347	1500	500	
100055	4,450	Diagonal UBL 150/100	1601	1500	1000	
102846	5,350	Diagonal UBL 150/150	1953	1500	1500	
100057	6,390	Diagonal UBL 150/200	2358	1500	2000	
109034	6,750	Diagonal UBL 175/200	2500	1750	2000	
104391	5,010	Diagonal UBL 200/50	1820	2000	500	
100059	5,510	Diagonal UBL 200/100	2016	2000	1000	
102862	6,250	Diagonal UBL 200/150	2305	2000	1500	
100061	7,160	Diagonal UBL 200/200	2658	2000	2000	Hvid
117689	7,590	Diagonal UBL 225/200	2829	2250	2000	
100063	6,650	Diagonal UBL 250/100	2462	2500	1000	
102861	7,270	Diagonal UBL 250/150	2705	2500	1500	
100065	8,050	Diagonal UBL 250/200	3010	2500	2000	Rød
104762	7,500	Diagonal UBL 300/50	2795	3000	500	
100067	7,840	Diagonal UBL 300/100	2926	3000	1000	
104766	8,370	Diagonal UBL 300/150	3133	3000	1500	
100069	9,050	Diagonal UBL 300/200	3400	3000	2000	Sort

Monteres i hullerne på horisontalen.

Bemærk

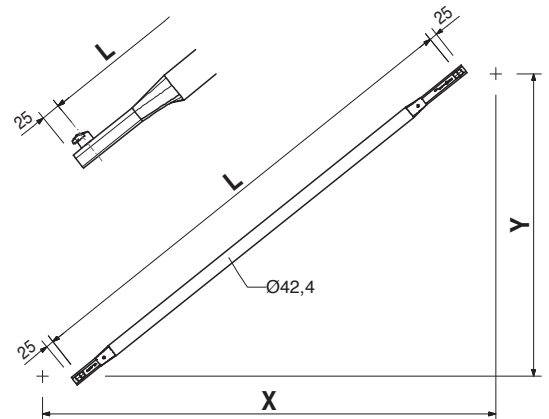
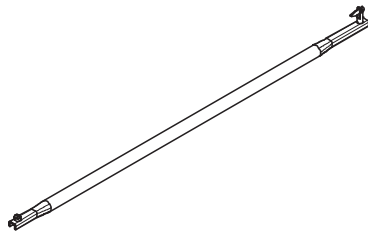
Med længdeangivelse og farvekode, for lettere genkendelighed.

UBL 150/250 er identisk med UBL 300/50,

UBL 225/150 er identisk med UBL 175/200,

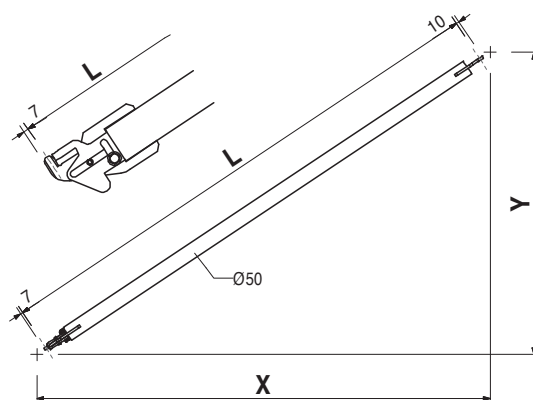
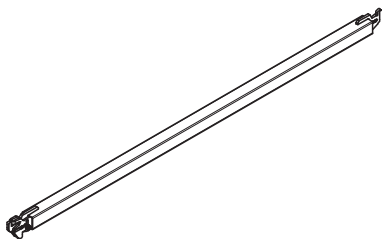
UBL 250/50 er identisk med UBL 200/150,

UBL 100/100 er identisk med diagonalsøjle ST 100 (Art. nr. 019940).

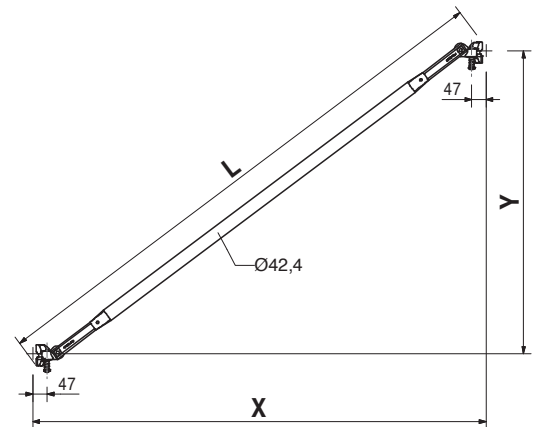
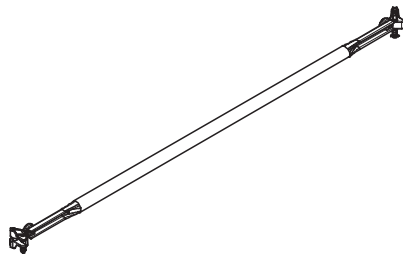


Art. nr.	Vægt kg		L	X	Y
		Horisontaldiagonaler UBH Flex			
114818	4,580	Horisontaldiagonal UBH Flex 100/100	1335	1000	1000
114904	5,620	Horisontaldiagonal UBH Flex 125/125	1689	1250	1250
114821	5,720	Horisontaldiagonal UBH Flex 150/100	1725	1500	1000
114908	6,160	Horisontaldiagonal UBH Flex 150/125	1874	1500	1250
114912	6,650	Horisontaldiagonal UBH Flex 150/150	2042	1500	1500
114820	7,000	Horisontaldiagonal UBH Flex 200/100	2161	2000	1000
124097	7,770	Horisontaldiagonal UBH Flex 200/150	2422	2000	1500
114916	8,730	Horisontaldiagonal UBH Flex 200/200	2749	2000	2000
114896	8,120	Horisontaldiagonal UBH Flex 250/75	2541	2500	750
114819	8,350	Horisontaldiagonal UBH Flex 250/100	2620	2500	1000
124101	8,990	Horisontaldiagonal UBH Flex 250/150	2838	2500	1500
114996	8,640	Horisontaldiagonal UBH Flex 250/125	2720	2500	1250
114920	9,830	Horisontaldiagonal UBH Flex 250/200	3123	2500	2000
114928	10,800	Horisontaldiagonal UBH Flex 250/250	3456	2500	2500
114900	9,540	Horisontaldiagonal UBH Flex 300/75	3025	3000	750
114892	9,730	Horisontaldiagonal UBH Flex 300/100	3092	3000	1000
124105	10,300	Horisontaldiagonal UBH Flex 300/150	3279	3000	1500
114924	11,000	Horisontaldiagonal UBH Flex 300/200	3528	3000	2000
114932	11,900	Horisontaldiagonal UBH Flex 300/250	3826	3000	2500
114936	12,900	Horisontaldiagonal UBH Flex 300/300	4163	3000	3000

Til horisontal afstivning af tårne. Bruges også som plandiagonal under dækket ved anvendelse af dæk UDI og UDG.



Art. nr.	Vægt kg		L	X	Y	Farvekode
		Rosett Diagonaler UBK				
124170	6,780	Rosett Diagonal UBK 75/200	2190	750	2000	
112926	6,990	Rosett Diagonal UBK 100/200	2285	1000	2000	
115354	5,220	Rosett Diagonal UBK 125/100	1625	1250	1000	
112765	7,260	Rosett Diagonal UBK 125/200	2401	1250	2000	
100981	5,710	Rosett Diagonal UBK 150/100	1821	1500	1000	
100973	6,580	Rosett Diagonal UBK 150/150	2152	1500	1500	
100572	7,600	Rosett Diagonal UBK 150/200	2539	1500	2000	
100985	6,790	Rosett Diagonal UBK 200/100	2246	2000	1000	
106630	7,510	Rosett Diagonal UBK 200/150	2521	2000	1500	
100573	8,390	Rosett Diagonal UBK 200/200	2860	2000	2000	Hvid
100989	7,940	Rosett Diagonal UBK 250/100	2696	2500	1000	
106624	8,540	Rosett Diagonal UBK 250/150	2930	2500	1500	
100574	9,310	Rosett Diagonal UBK 250/200	3226	2500	2000	Rød
100993	9,130	Rosett Diagonal UBK 300/100	3131	3000	1000	
100575	10,300	Rosett Diagonal UBK 300/200	3625	3000	2000	Sort

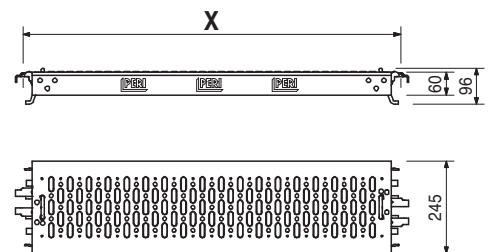
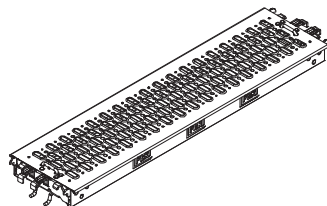


Art. nr.	Vægt kg		X	till. p [kN/m ²]	maks. p [kN/m ²]
		Ståldæk UDI 25			
104029	4,090	Ståldæk UDI 25 x 50	500	6,0	40,0
105925	5,520	Ståldæk UDI 25 x 75	750	6,0	26,7
106092	6,950	Ståldæk UDI 25 x 100	1000	6,0	20,0
106880	8,380	Ståldæk UDI 25 x 125	1250	6,0	16,0
107002	9,790	Ståldæk UDI 25 x 150	1500	6,0	13,3
108380	12,700	Ståldæk UDI 25 x 200	2000	6,0	10,0
108540	15,500	Ståldæk UDI 25 x 250	2500	4,5	8,0
108689	18,400	Ståldæk UDI 25 x 300	3000	3,0	6,3

Monteres på horisontal UH.

Bemærk

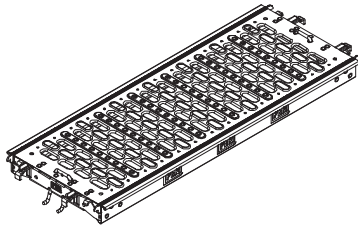
till. p ifølge DIN EN 12811-1.
max. p = max. mulig last uden deformationsbegrænsning.



Art. nr.	Vægt kg
111685	5,110
111687	6,790
111686	8,460
111860	10,100
111863	11,800
111864	15,200
111865	18,500
111969	21,900

Ståldæk UDI 37,5
Ståldæk UDI 37,5 x 50
Ståldæk UDI 37,5 x 75
Ståldæk UDI 37,5 x 100
Ståldæk UDI 37,5 x 125
Ståldæk UDI 37,5 x 150
Ståldæk UDI 37,5 x 200
Ståldæk UDI 37,5 x 250
Ståldæk UDI 37,5 x 300

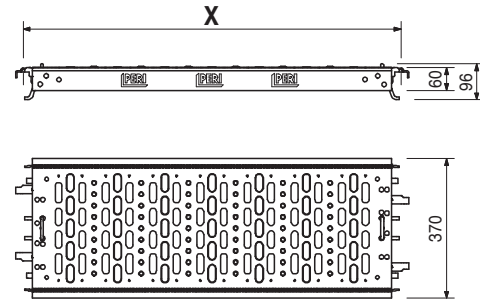
Monteres på horisontal UH.



X	till. p [kN/m ²]	maks. p [kN/m ²]
500	6,0	40,0
750	6,0	40,0
1000	6,0	40,0
1250	6,0	28,4
1500	6,0	19,6
2000	6,0	10,9
2500	4,5	6,9
3000	3,0	4,7

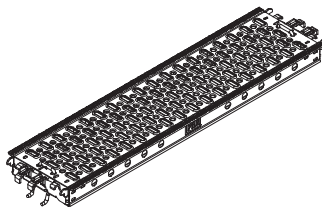
Bemærk

UDI 37,5 tilbydes til "sikker opbygning".
 till. p ifølge DIN EN 12811-1.
 maks. p = maks. mulig last
 uden deformationsbegrænsning.

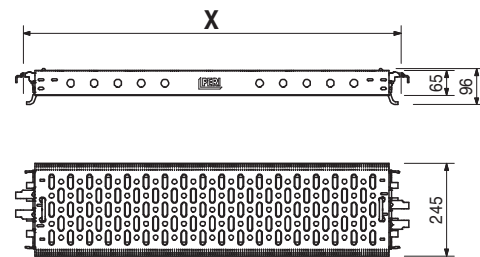


124124	3,810
124121	5,190
124118	6,550
124115	7,930
124112	9,320
124109	12,200
123771	14,900
124915	17,700

Ståldæk UDG
Ståldæk UDG 25 x 50
Ståldæk UDG 25 x 75
Ståldæk UDG 25 x 100
Ståldæk UDG 25 x 125
Ståldæk UDG 25 x 150
Ståldæk UDG 25 x 200
Ståldæk UDG 25 x 250
Ståldæk UDG 25 x 300

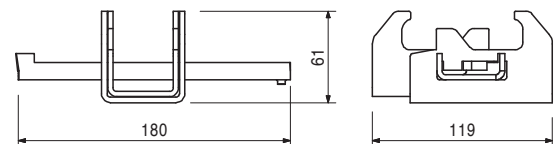
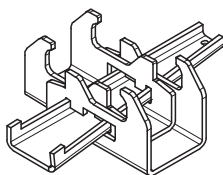


X	till. p [kN/m ²]	maks. p [kN/m ²]
500	6,0	40,0
750	6,0	40,0
1000	6,0	40,0
1250	6,0	28,4
1500	6,0	19,6
2000	6,0	10,9
2500	4,5	6,9
3000	3,0	4,7



111011	0,797
--------	-------

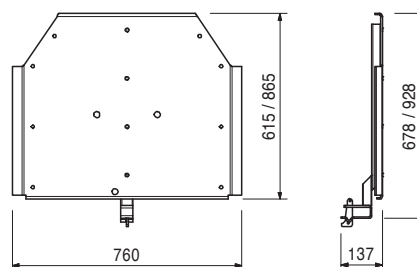
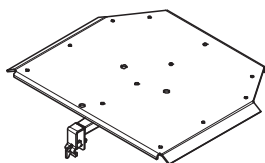
Dækforbinder UDC
 Sammenkobler to industridæk.



Art. nr.	Vægt kg
111101	7,780
112809	10,900

Hjørneplade UDP
Hjørneplade UDP 75
Hjørneplade UDP 100

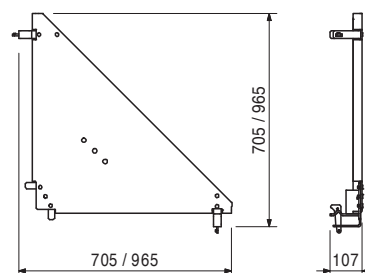
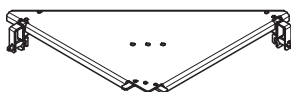
Monteres på UH-rigler. Lukker hullet mellem stilladsfelter, når der monteres stillads på cirkulære konstruktioner.



114148	4,890
113358	10,000

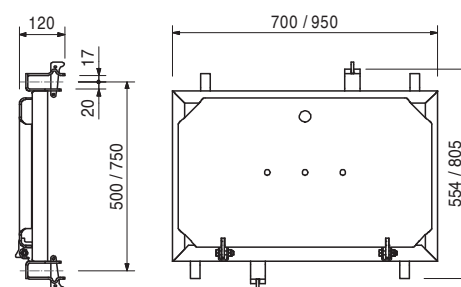
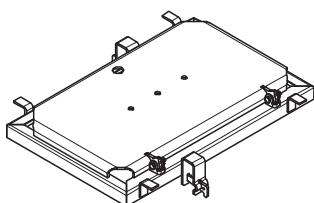
Hjørneplader UDC
Hjørneplade UDC 75
Hjørneplade UDC 100

Monteres på UH-rigler. Til indvendige hjørner af platforme til cirkulære konstruktioner.



109783	9,330
109755	15,700

Adgangsluge UAF
Adgangsluge UAF 50 x 75
Adgangsluge UAF 75 x 100



109879	3,820
--------	-------

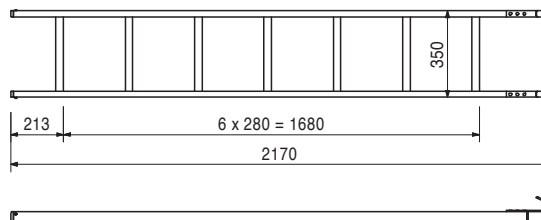
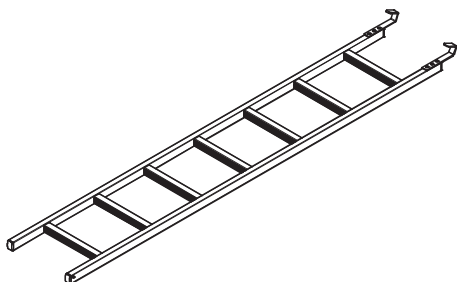
Tilbehør
Stige UAF 200, alu

PERI UP Rosett Flex modulstillads

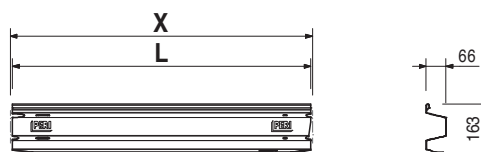
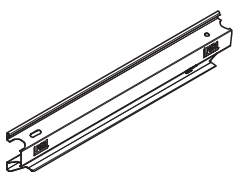


Art. nr.	Vægt kg
109879	3,820

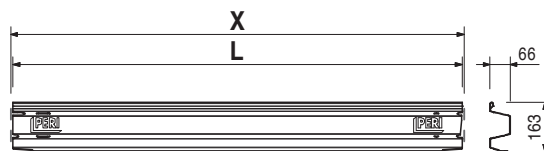
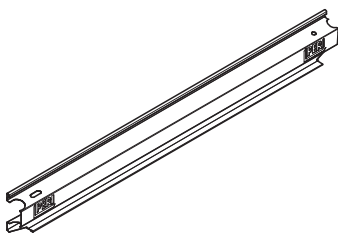
Stige UAF 200, alu
Til montering på adgangslugenlugen UAF.



		Fodliste stål UPY	L	X
110213	0,927	Fodliste stål UPY 50	486	500
110526	1,380	Fodliste stål UPY 72	706	720
110514	1,440	Fodliste stål UPY 75	736	750
110073	1,960	Fodliste stål UPY 100	986	1000
110076	2,040	Fodliste stål UPY 104	1016	1040
110160	3,000	Fodliste stål UPY 150	1486	1500
110176	4,030	Fodliste stål UPY 200	1986	2000
110208	5,060	Fodliste stål UPY 250	2486	2500
110211	6,100	Fodliste stål UPY 300	2986	3000



		Fodliste stål UPY, galv.	L	X
117495	0,927	Fodliste stål UPY 50, galv.	486	500
117938	1,380	Fodliste stål UPY 72, galv.	706	720
117518	1,440	Fodliste stål UPY 75, galv.	736	750
117981	1,960	Fodliste stål UPY 100, galv.	986	1000
123597	2,040	Fodliste stål UPY 104, galv.	1026	1040
123694	3,000	Fodliste stål UPY 150, galv.	1486	1500
123696	4,030	Fodliste stål UPY 200, galv.	1986	2000
123698	5,060	Fodliste stål UPY 250, galv.	2486	2500
123700	6,100	Fodliste stål UPY 300, galv.	2986	3000



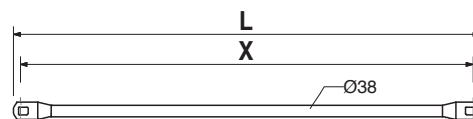
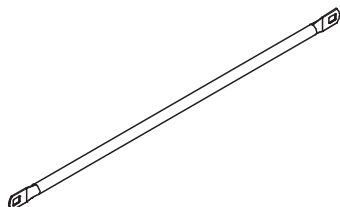
Art. nr.	Vægt kg
100265	2,410
100266	3,220
100267	4,020
100268	4,820
100810	9,070

Gelænder UPG
Gelænder UPG 150
Gelænder UPG 200
Gelænder UPG 250
Gelænder UPG 300
Gelænder UPG 400

L	X	Farvekode
1546	1500	
2046	2000	Hvid
2546	2500	Rød
3046	3000	Sort
4046	4000	

Bemærk

Med længdeangivelse og farvekode, for lettere genkendelighed.

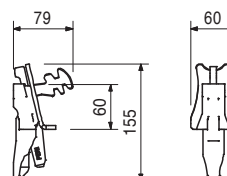


104412	0,711
--------	-------

Gelænderholder med kile UPW
 Til montage af gelænderstolper UPG på rosetter.

Bemærk

Montage med forudgående rækværk.

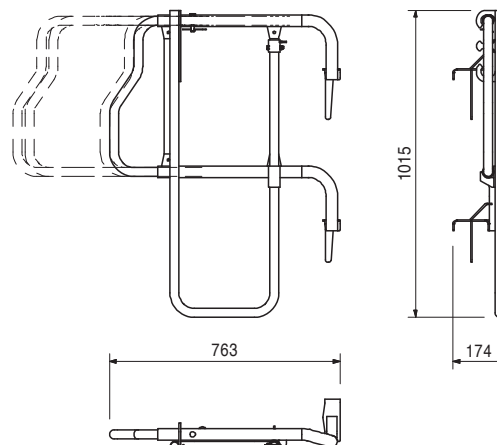
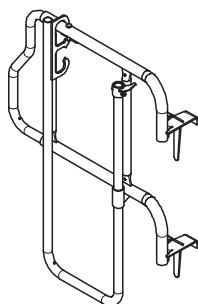


115655	11,100
--------	--------

Forudmonteret Ende Rækværk UPA Rosett

Bemærk

Med udtrækkeligt gelænder, passer i R72, R75, R100 og R104.



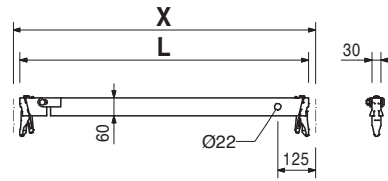
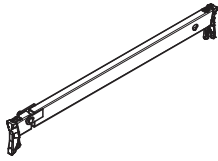
PERI UP Rosett Flex modulstillads



Art. nr.	Vægt kg
110072	4,050
116695	4,630
117192	4,300

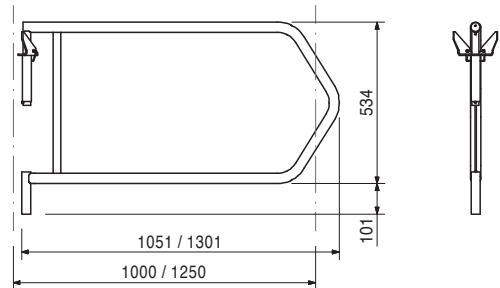
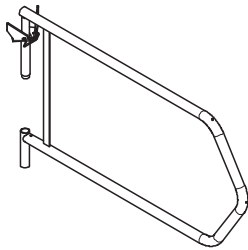
Horizontal UPK
Horizontal UPK 75
Horizontal UPK 100
Horizontal UPK 125
 Åbnes vertikalt.

L	X
704	750
954	1000
1204	1250



110478	5,120
116691	5,900

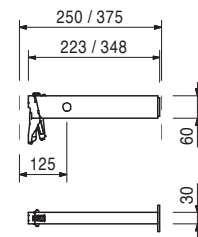
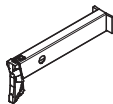
Svinglåge UPX
Svinglåge UPX 100
Svinglåge UPX 125



115959	1,150
115962	1,480

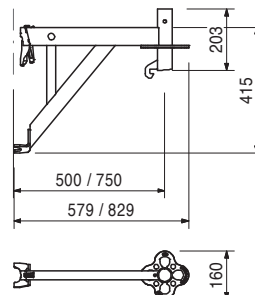
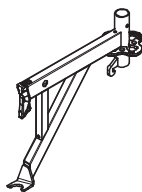
Konsol UC
Konsol UC 25
Konsol UC 37,5

Bemærk
 Små konsoller med afslutning for enden til sikring af dækkets placering.



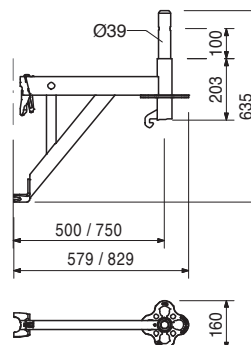
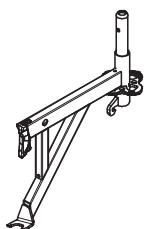
110483	4,480
111128	5,720

Konsol UCM
Konsol UCM 50-2
Konsol UCM 75-2
 Med tilslutning til konsolunderstøtning UCM.



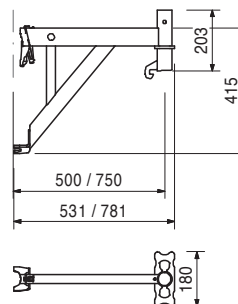
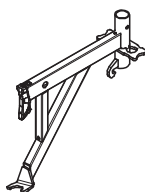
Art. nr.	Vægt kg
112676	5,270
112678	6,510

Konsol UCM med studs
Konsol UCM 50 med studs
Konsol UCM 75 med studs
 Med tilslutning til konsolunderstøtning UCM.



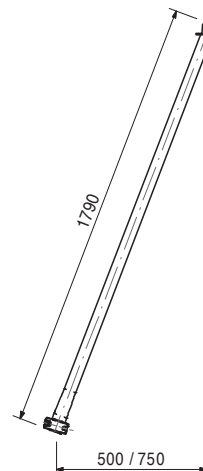
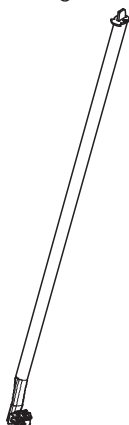
112690	4,380
112693	5,620

Konsol UCM med halv rosett
Konsol UCM 50 med halv rosett
Konsol UCM 75 med halv rosett
 Med tilslutning til konsolunderstøtning UCM.



112717	7,000
--------	-------

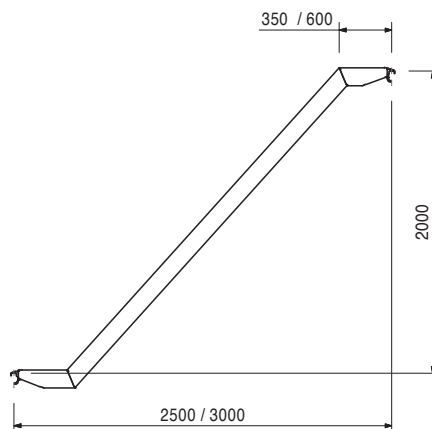
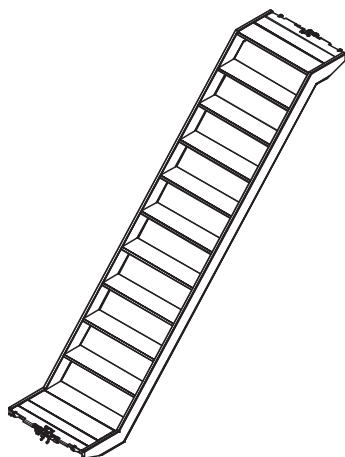
Konsolafstiver UCM
 For at øge bæreevnen af konsol UCM 50 og UCM 75 med gul kobling.



Art. nr.	Vægt kg
111117	28,000
111124	32,900

Stilladstrappe UAS 75
Stilladstrappe UAS 75 x 250/200, Alu
Stilladstrappe UAS 75 x 300/200, Alu
 Monteres på horisontal UH med ståldæk UDI.

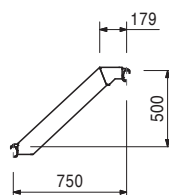
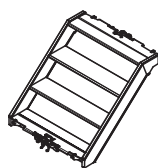
Tekniske data
 Tilladelig belastning 2,0 kN/m².



113228	10,100
--------	--------

Stilladstrappe UAS 75 x 75/50
 Monteres på horisontal UH med ståldæk UDI.

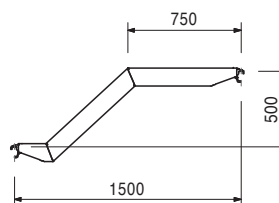
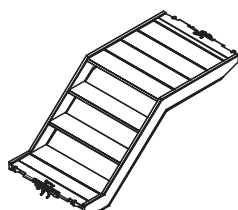
Tekniske data
 Tilladelig belastning 2,0 kN/m².



111087	17,500
--------	--------

Stilladstrappe UAS 75 x 150/50 T, Alu
 Monteres på horisontal UH med ståldæk UDI.

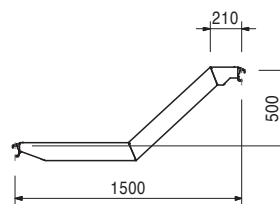
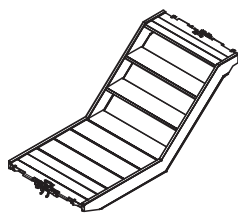
Tekniske data
 Tilladelig belastning 2,0 kN/m².



Art. nr.	Vægt kg
111095	17,500

Stilladstrappe UAS 75 x 150/50 S, Alu
 Monteres på horisontal UH med ståldæk UDI.

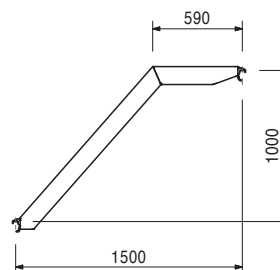
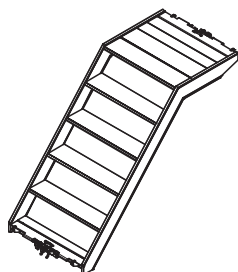
Tekniske data
 Tilladelig belastning 2,0 kN/m².



111103	17,900
--------	--------

Stilladstrappe UAS 75 x 150/200, Alu
 Monteres på horisontal UH med ståldæk UDI.

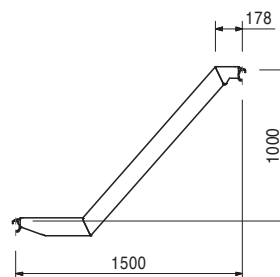
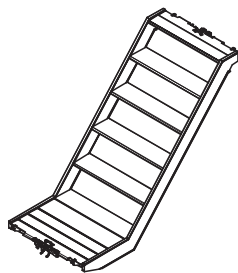
Tekniske data
 Tilladelig belastning 2,0 kN/m².



114536	17,900
--------	--------

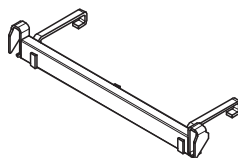
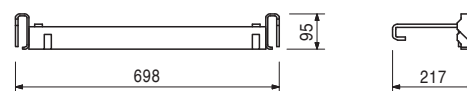
Stilladstrappe UAS 75 x 150/100 S
 Monteres på horisontal UH med ståldæk UDI.

Tekniske data
 Tilladelig belastning 2,0 kN/m².



115189	3,080
--------	-------

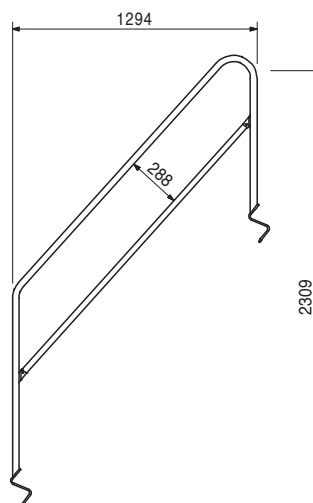
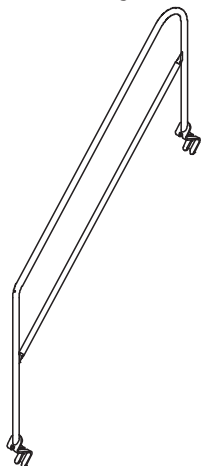
Trappegelænder UAS 75
 Monteres på stilladstrappens trappeløb.
 Tilladt at hænge på ståldæk UDI.



Art. nr.	Vægt kg
100742	10,000

Trappegelænder UAG

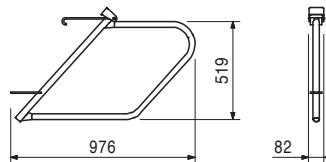
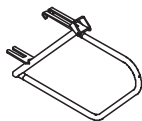
Passer til trappeløb
 UAS 64 x 250/200, UAS 64 x 300/200,
 UAS 75 x 250/200, UAS 75 x 300/200
 som ind- og udvendig rækværk.



100830	4,970
--------	-------

Trappegelænder UAH

Hænges på vangen af trappeløbet
 UAS 64 x 250/200, UAS 64 x 300/200,
 UAS 75 x 250/200, UAS 75 x 300/200.

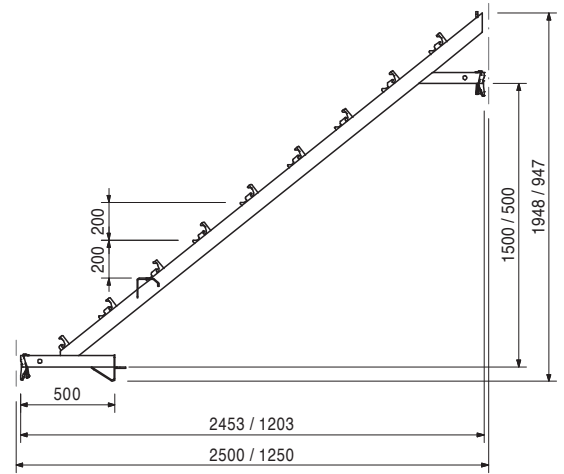


Art. nr.	Vægt kg
114731	9,780
109219	15,800

Trappevange UA
Trappevange UA 125/100
Trappevange UA 250/200

Tekniske data

Tilladelig belastning 3,0 kN/m².



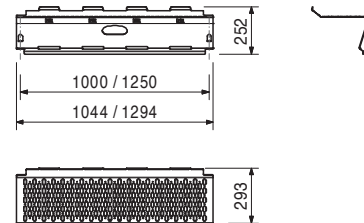
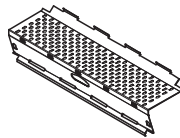
109198	7,390
114179	9,250

Trappetrin UAR
Trappetrin UAR 100
Trappetrin UAR 125

Trappetrin til trappevange UA.
 Skridsikker og gennemperforeret overflade.

Tekniske data

Tilladelig belastning 3,0 kN/m².



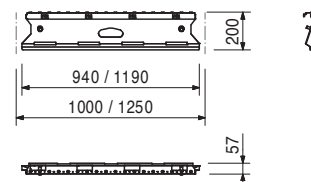
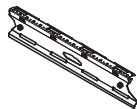
109208	5,610
114180	6,590

Endetrin UAE
Endetrin UAE 100
Endetrin UAE 125

Endetrin til trappevange UA.
 Låser alle trappetrin.

Tekniske data

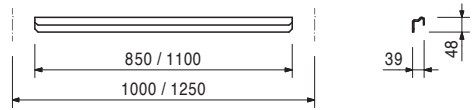
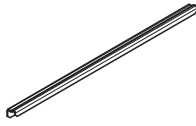
Tilladelig belastning 3,0 kN/m².



Art. nr.	Vægt kg
114349	0,770
114621	0,997

Trinprofil UH
Trinprofil UH 100
Trinprofil UH 125

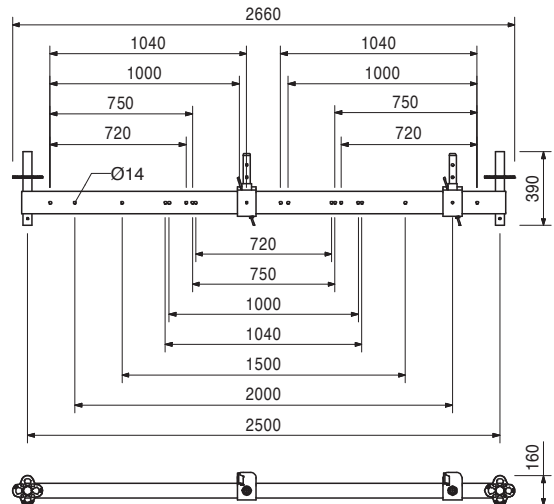
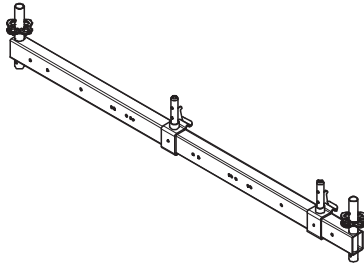
Monteres på UH horisontal som anti-slip profil til det første trin i begyndelsen af trapper med trappevanger UA.



100870	40,700
--------	--------

Bundbjælke UVA 250

Til fritstående – og mobile stilladser.
 Til centreret og ensidet opbygning af UPT 72/T 104 og rosette 72, 75, 100 og 104 samt centreret opbygning af rosette b = 75, 100, 150, 200 og 250 cm.



124813	4,050
--------	-------

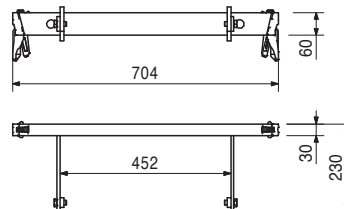
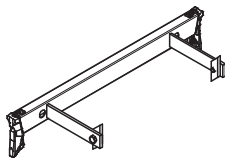
Stigetilslutning UAC-2

Komplet med

1 stk. 051410 stige 180/6, galv.

Bemærk

Forbinder stigen 180/6 (Art. nr. 051410) med PERI UP vertikalsøjler.



051410	11,700
051460	2,180
103724	10,400
104132	15,600
051450	25,200

Tilbehør

Stige 180/6, galv.
Stigefod, galv.
Adgangsstige 180/2, galv.
Sikkerhedsbur 75, galv.
Sikkerhedsbur 150, galv.

Art. nr.	Vægt kg
113832	0,035

PERI UP Stillads skilt

Til spærring af blokerede stilladser. Indsættes i PERI UP protokollen.



113833	0,005
113834	0,005
113829	0,005
113835	0,005
113836	0,005
113837	0,005
113838	0,005
113839	0,005
115739	0,005
115729	0,005

PERI UP Montage certifikat

- PERI UP Montage certifikat, D
- PERI UP Montage certifikat, EX
- PERI UP Montage certifikat, F
- PERI UP Montage certifikat, CDN
- PERI UP Montage certifikat, ES
- PERI UP Montage certifikat, PT
- PERI UP Montage certifikat, PL
- PERI UP Montage certifikat, CZ
- PERI UP Montage certifikat, TR
- PERI UP Montage certifikat, SK

Indsættes i PERI UP stillads skiltet.

Bemærk

Forside:
Kontrolrapport for godkendelse af stillads.
Bagside: Testrapport.

Inspection Record
Inspected by qualified person only

Important
Any modifications made to the scaffold, e.g. removal of anchors, may not be carried out by the scaffolder.

Date	Time	Signature

Scaffold is no longer authorized for use!
Date: _____

Assembly Certificate
To be completed by the supervisor

Installation location
Position: _____
Date: _____
Scaffolder: _____
Signature: _____

Working scaffold according to EN 12811, for Load Class
 Class 1
 Class 2
 Class 3

Width Class W
 W10 0.6 m - 0.9 m
 W15 0.9 m - 1.2 m
 W20 1.2 m - 1.5 m

Handing-Over Certificate
To be completed by the inspecting person

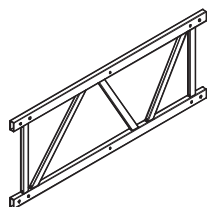
Name: _____
Signature: _____
Date, Time: _____
Remarks: _____

124781	15,400
124790	12,700
124795	10,500

Element ULS Flex

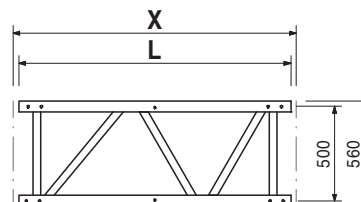
- Element ULS 150 Flex
- Element ULS 125 Flex
- Element ULS 100 Flex

L	X
1441	1500
1191	1250
941	1000



Bemærk

Kan kun anvendes sammen med ULS 50 Flex og forbinder ULS Flex.



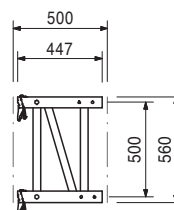
124805	6,480
--------	-------

Ende Element ULS 50 Flex



Bemærk

Endeelement til påbygning af mellemelement ULS.



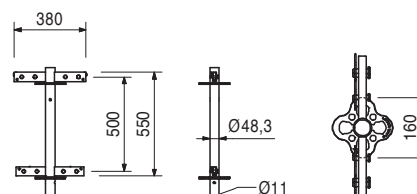
124806	5,990
--------	-------

Forbinder ULS Flex



Komplet med

- 4 stk. 124771 bolt Ø 12 x 44, galv.
- 4 stk. 018060 split 4/1, galv.



Det optimale system til alle projekter og alle krav



Vægforskalling



Søjleforskalling



Dækforskalling



Klatringssystem



Tunnelforskalling



Broforskalling



Understøtningssystemer



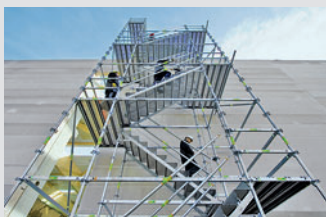
Armeringsstillads



Facadestillads



Industristillads



Adgangsstillads



Overdækning



Tilbehør



Serviceydelse



PERI Danmark A/S
 Greve Main 26
 2670 Greve
 Tlf. +45 4345.3627
 Fax +45 4345.3687
 peri@peri.dk
 www.peri.dk