

# Klatringssystem CB 240 og CB 160

Sikkert arbejde med  
vægforskalling i alle højder



Udgave 04/2014

**PERI GmbH**  
**Formwork Scaffolding Engineering**

Rudolf-Diesel-Strasse 19  
89264 Weissenhorn  
Germany  
Tel. +49 (0)7309.950-0  
Fax +49 (0)7309.951-0  
info@peri.com  
www.peri.com

**Vigtige henvisninger**

Ved anvendelsen af vore produkter skal man overholde de love og forskrifter, som er gældende i de respektive lande og stater, overholdes.

Billederne i denne brochure er øjeblikksbilleder fra byggepladser. Derfor må især sikkerheds- og forankringsdetaljer ikke betragtes som endegyldige. De er underlagt bygherrens risikovurdering.

Systemerne eller produkterne vist her er måske ikke tilgængelige i alle lande.

Sikkerhedshenvisninger såvel som specifikationer vedrørende belastninger, skal nøje overholdes. Ændringer og afvigelser kræver en særskilt statistisk dokumentation.

Forbehold for tekniske ændringer som forbedrer produktet. Forbehold for skrive- og trykfejl.

# Indhold

## **Klatringssystem CB 240 og CB 160**

- 2 Sikkerhed i alle højder
  - 4 Til enhver højde og grundplan
  - 6 Med VARIO GT 24, MAXIMO, TRIO eller RUNDFLEX
  - 8 Regningsmæssige laster og nem justering af forskallingen
  - 10 Vindlaste, store VARIO Standardforme
  - 12 Plan platformsbelægning, Kørevogn CB 240
  - 14 Taktforløb CB 240
  - 16 Anvendelse og flytning af CB 160
  - 18 Certificeret forankring
  - 20 Høj arbejdssikkerhed med standarddele
- ## **BR Skaktplatform**
- 22 Sikker understøtning til indvendig skakt forskalling
- 24 Produktoversigt

# Klatringssystem CB

## Sikkerhed i alle højder

### **CB Klatringssystemet giver høj sikkerhed ved alle anvendelser.**

Med CB 240 er det muligt at flytte forskallingen 75 cm med kørevognen. Således er der bevægelsesfrihed nok til arbejde og rengøring af finéren. Det 2,40 m brede arbejdsdæk er i plan med Kørevogn CB. Dermed er der ingen generende stolper, som ligger på tværs.

Med CB 160 er afforskalling nem, da forskallingen bare skal vippes bagud. Ved begge systemer løftes forskallingen og konsollerne som én enhed med kran.



Billede på side 3  
**Bropiller**  
Synlig beton med  
CB 240 og VARIO  
GT 24.

### **Kulturbyggeri**

Førsteklasses synlig  
beton med CB 240 kon-  
soller og VARIO GT 24.



### **Lejligheder**

CB 240 og CB 160 kon-  
soller med VARIO GT 24.



# Klatringsystem CB

## Til enhver højde og grundplan

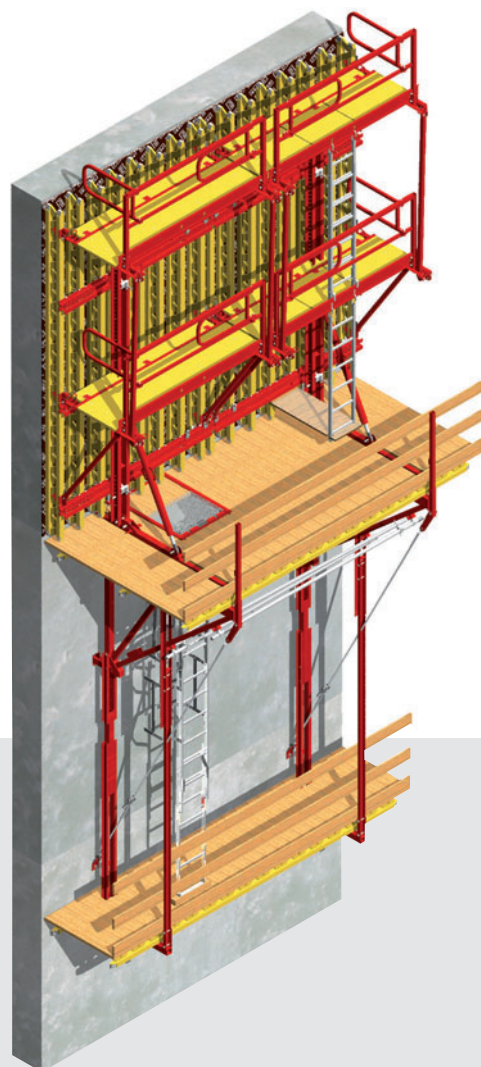


### Hotelbyggeri

CB 240 konsol komplet med finishplatform og TRIO.

### 30 etagers boligblok

CB 240 og CB 160 konsoller med VARIO GT 24.



### CB 240

Mere sikre arbejdsområder og adgangsveje med standarddele på forskalling og CB Klatringskonsol.



**Naturgastank**

Cirkulære vægge Ø 77,50 m med CB 240 og VARIO GT 24.

**Bropille**

Synlig beton med CB 240 og VARIO GT 24.



**Kontorbygninger**

CB 240 med TRIO og VARIO GT 24.



**Sikkerhed**

PERI stigenedgang giver en sikker adgang til finishplatformen.

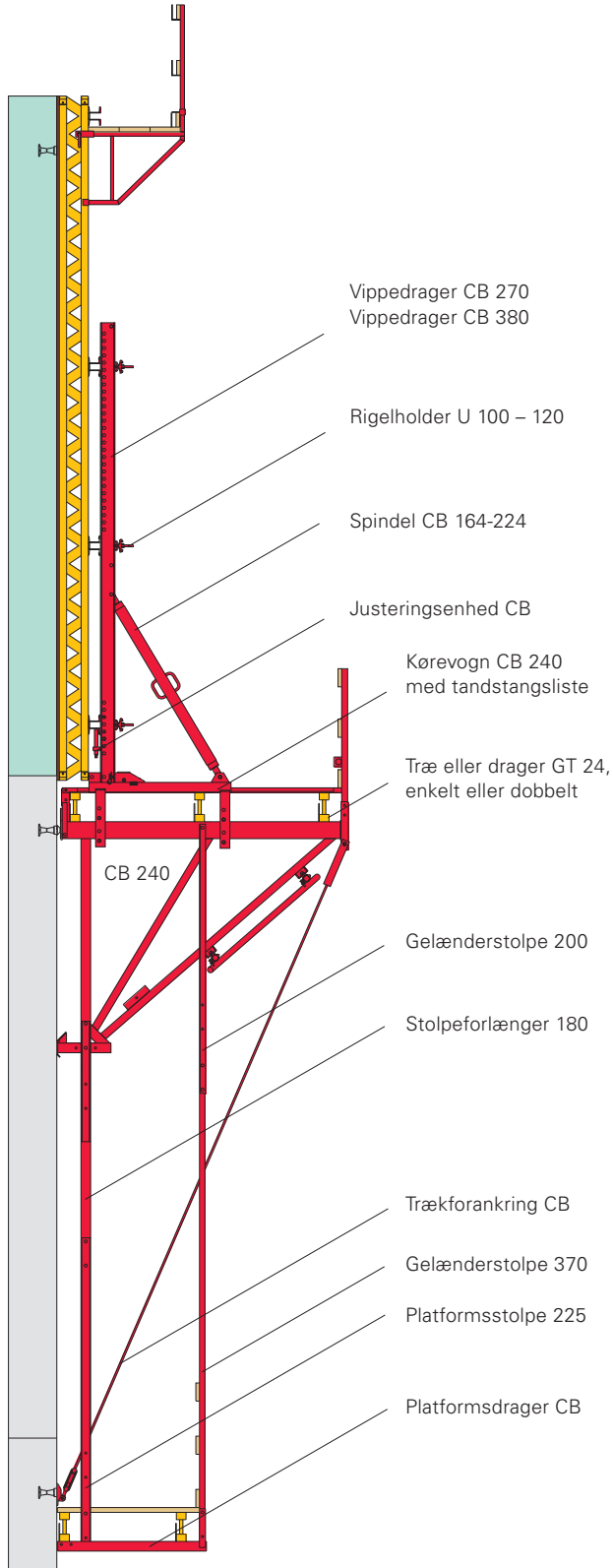


# Klatringssystem CB

## Med VARIO GT 24, MAXIMO, TRIO eller RUNDFLEX

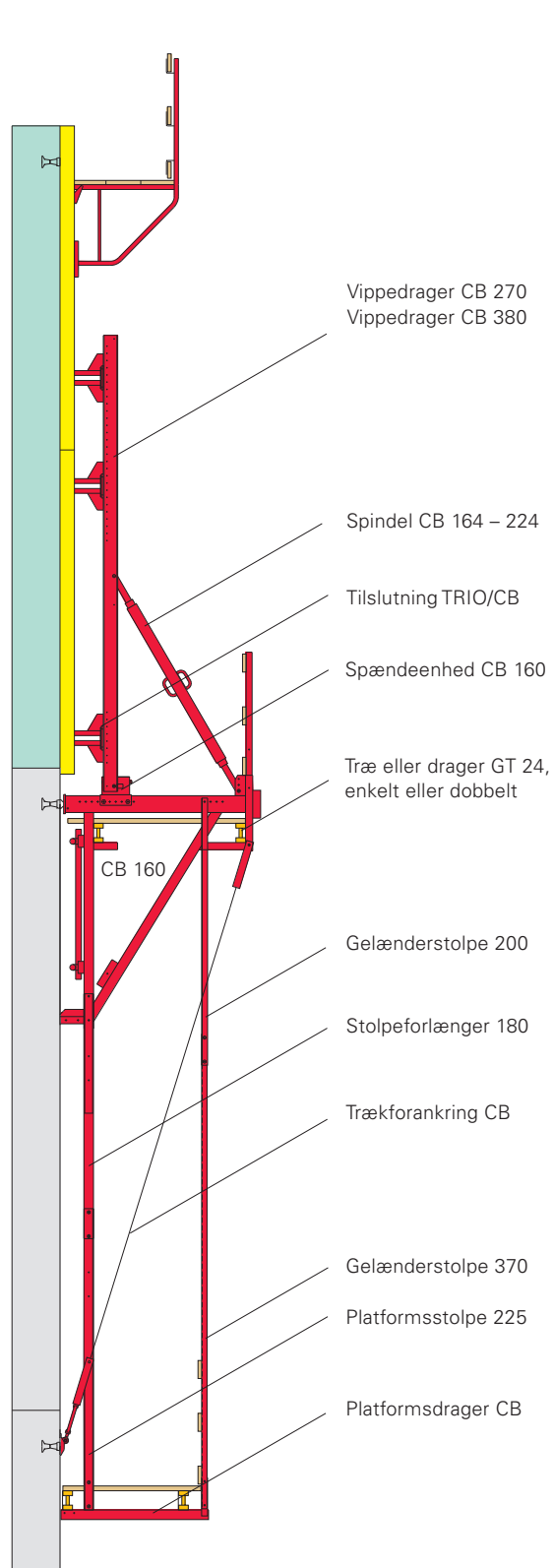
### CB 240 med VARIO GT 24

Støbehøjde 3,60 – 5,40 m



### CB 160 med MAXIMO eller TRIO

Støbehøjde 3,60 – 5,40 m







**Kontorbygning**  
 CB 240 med finish  
 platform og TRIO.

**Kontrolltårn i lufthavn**  
 46 m højt, Ø 6,85 m. Med  
 PERI RUND FLEX og CB 240  
 Konsol.

# Klatringssystem CB

## Regningsmæssige laster og nem justering af forskallingen

### Regningsmæssige laster

CB klatringssystemets høje bæreevne tillader store spændvidder, hvilket giver store platforme.

Derfor er det muligt at opbevare armeringsstål, på PERI CB 240 konsollen, når forskallingen er i arbejdsstilling (kørt tilbage).

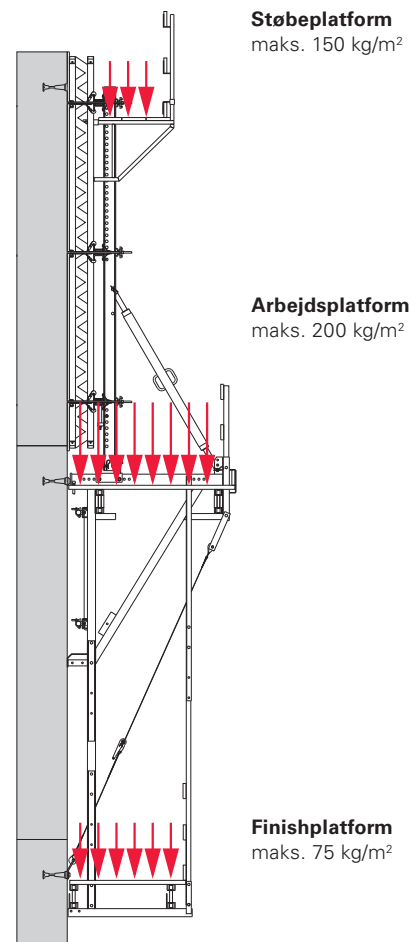
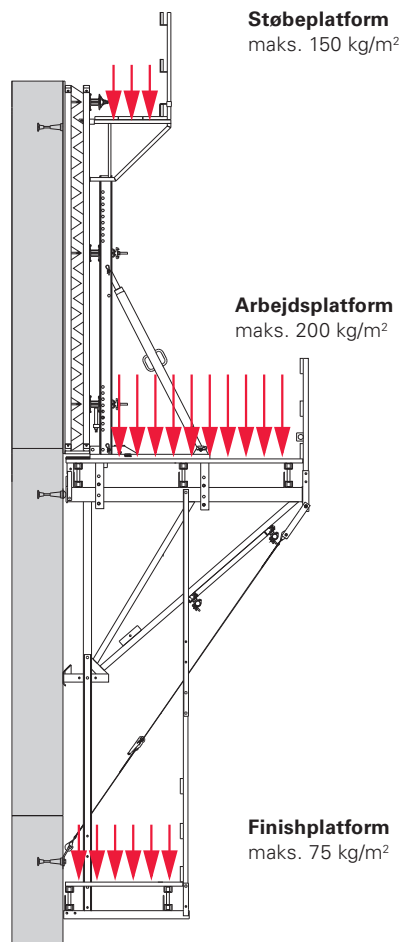
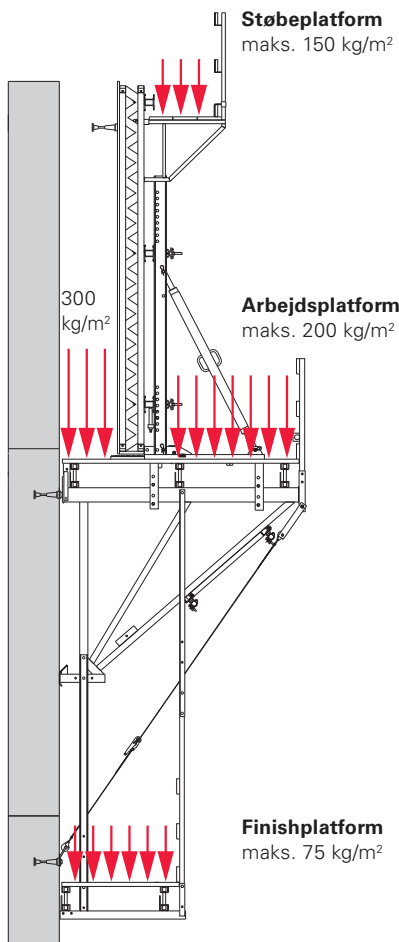


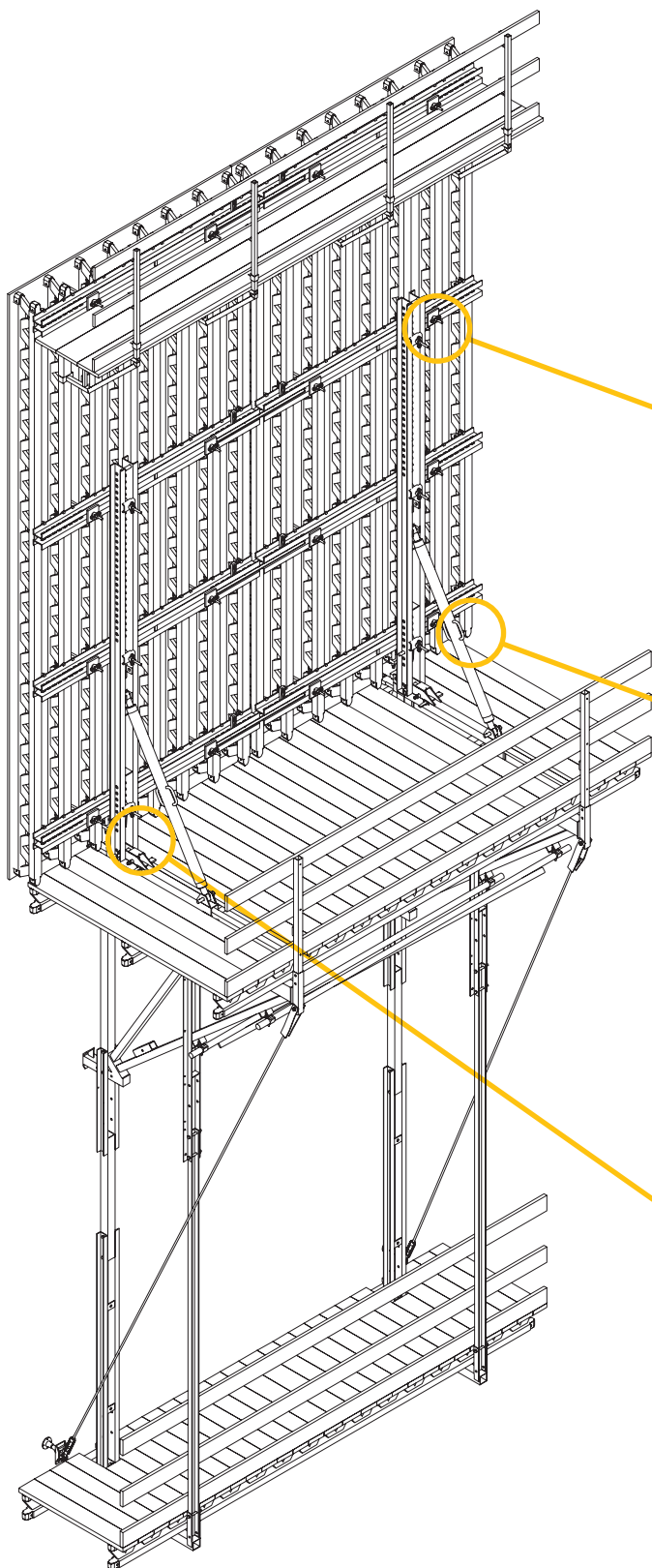
#### CB 240

Kørevogn i arbejdsstilling

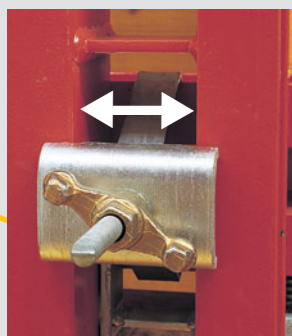
Kørevogn i støbestilling

#### CB 160





**Nem justering af forskallingen for lige og tætte form samlinger**



**Formene justeres horisontalt**  
ved at løsne rigelholder  
U 100 – 120.



**Præcis hældningsindstilling**  
med spindel CB 164 – 224

**Vertikalindstilling af formen**  
ved VARIO GT 24  
med Justeringsenhet CB

ved MAXIMO og TRIO  
med tilslutning TRIO-CB



# Klatringssystem CB

## Vindlaster, store VARIO Standardforme

### Vindlaster

Beregningstabeller til CB 240 og CB 160 kan rekvireres hos PERI.

#### PERI CB 240 giver sikkerhed mod vindlaster i enhver position hvilket betyder:

Formen låses hurtigt og sikkert på kørevognen med kile.

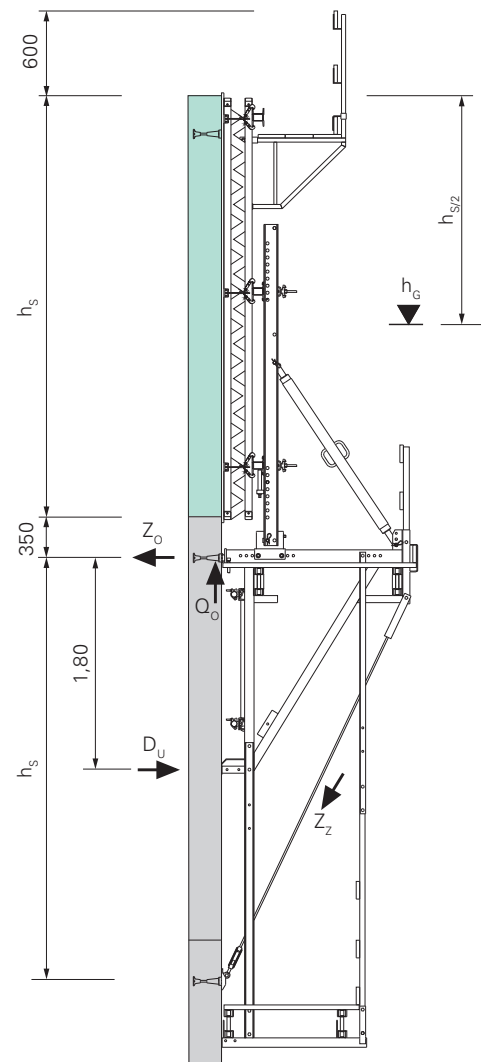
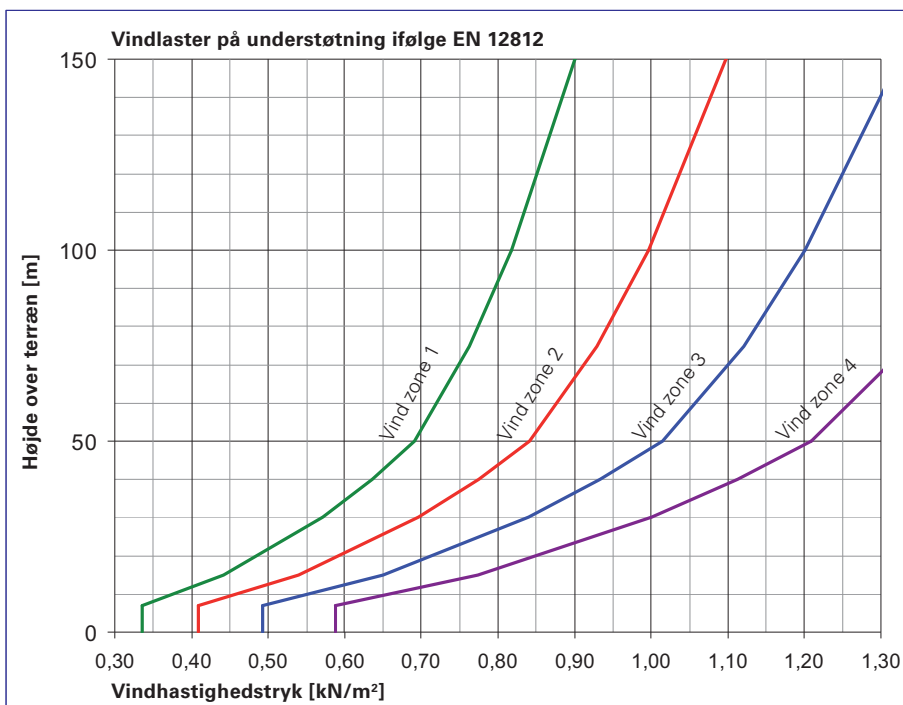
Trækforankringen giver fuld sikkerhed mod vindlasterne straks efter montagen.



CB 240 med VARIO GT 24 til støbning af bropiller.

Vindlaster øges tilsvarende med højden. Ifølge DIN 1055, som er grundlaget for dimensioneringen, fastlægges vindlasterne efter vindområder, terrænkategorier og monteringshøjder over terrænet.

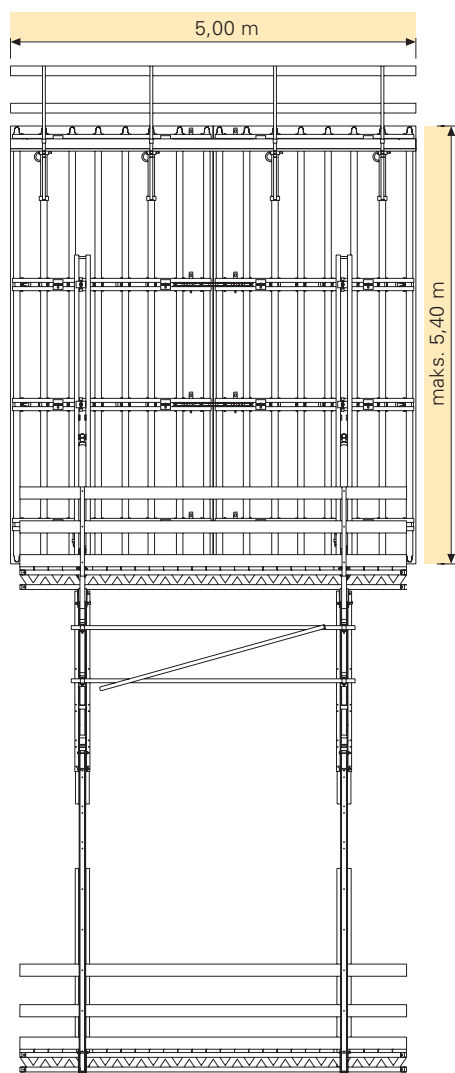
Vindhastighedstryk for terrænkategori indland og med lastreduktionsfaktor\*, for anvendelsesperiode < 24 måneder.  
\*K = 0,7



## Store VARIO Standardforme

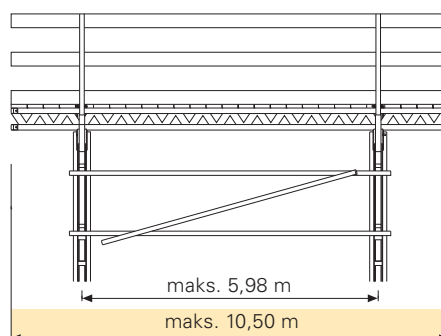
De stabile konsoller CB 240 og CB 160 tillader arealer med store VARIO Standardforme.

CB konsollens styrke tillader, at én platform, bestående af to konsoller, ved en vindstyrke op til 120 km/h, kan bære et formareal på  $5,40 \text{ m} \times 5,00 \text{ m} = 27 \text{ m}^2$ .



Med CB 240 og CB 160 er det muligt at bygge meget lange platforme.

I stedet for tømmer, kan GT 24 dragere med høj bæreevne bruges som længde-dragere på platformen. Ved at lægge GT 24 drageren dobbelt kan man opnå en maksimal platforms længde på 10,50 m.



Naturgastank, med CB 240, finishplatform og VARIO GT 24.

# Klatringssystem CB

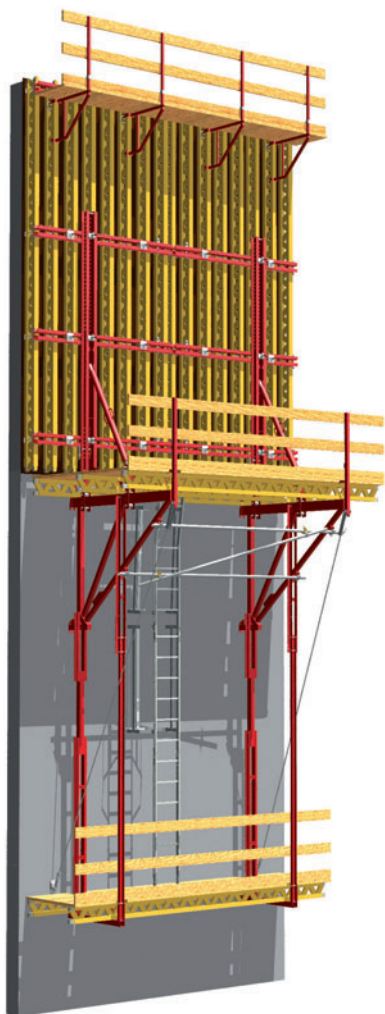
## Plan platformsbelægning, Kørevogn CB 240

### Plan platformsbelægning

**Det 2,40 m brede dæk er fri for generende bjælker, som man kan falde over. Dette giver fri og sikker bevægelighed, både foran og bagved forskallingen.**

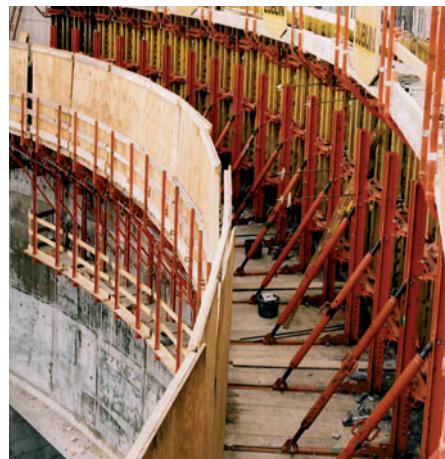
På PERI CB 240 er belægningen monteret oven på konsollerne. Alle bjælker ligger under arbejdsplatformen.

Arbejdsplatformen kan transporteres som færdigsamlet og er dermed pladsbesparende. På byggepladsen monteres arbejdsplatformen på CB 240 konsollerne.



Sikre arbejdsforhold på CB 240, hvor man er beskyttet af forskallingen.

Afskærmet platform giver sikre arbejdsforhold.



Sikker bevægelighed på CB 240 arbejdsplatform.

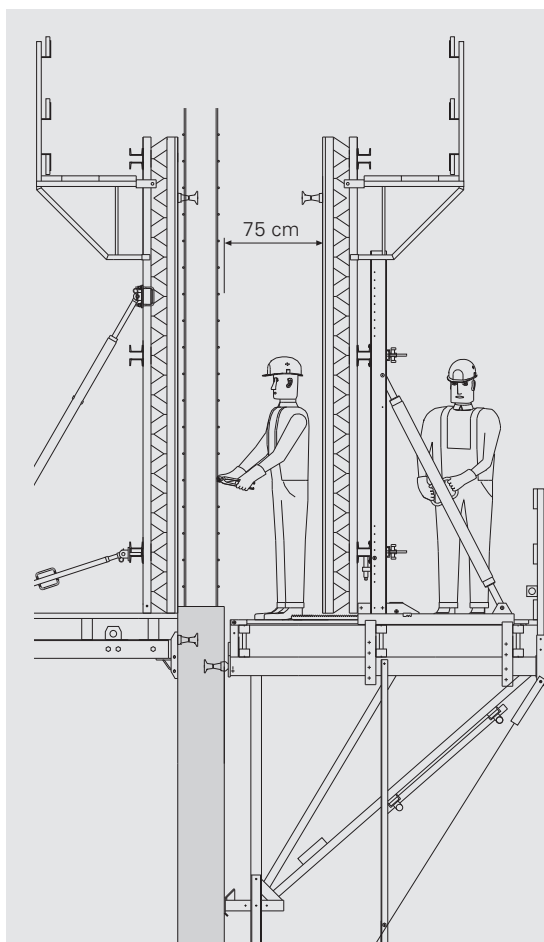
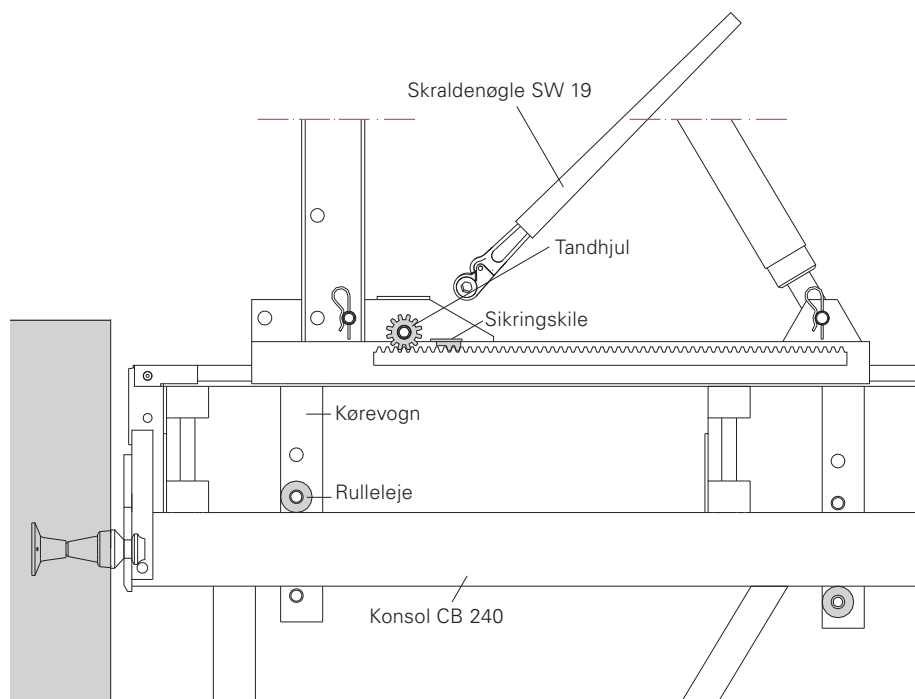
## Kørevogn CB 240

### Rullelejer giver en nem forskalling og afforskalling.

Det betyder, at store forskallingsforme nemt kan køres frem og tilbage.

### 75 cm arbejdsrum, når forskallingen er kørt tilbage.

Plads nok til binding af armeringen og rengøring af finéren.



Med den fastmonterede kile kan kørevognen fastholdes i enhver position.



Kørevogn CB 240 flyttes med skraldenøgle SW 19. Art. nr.: 027180.



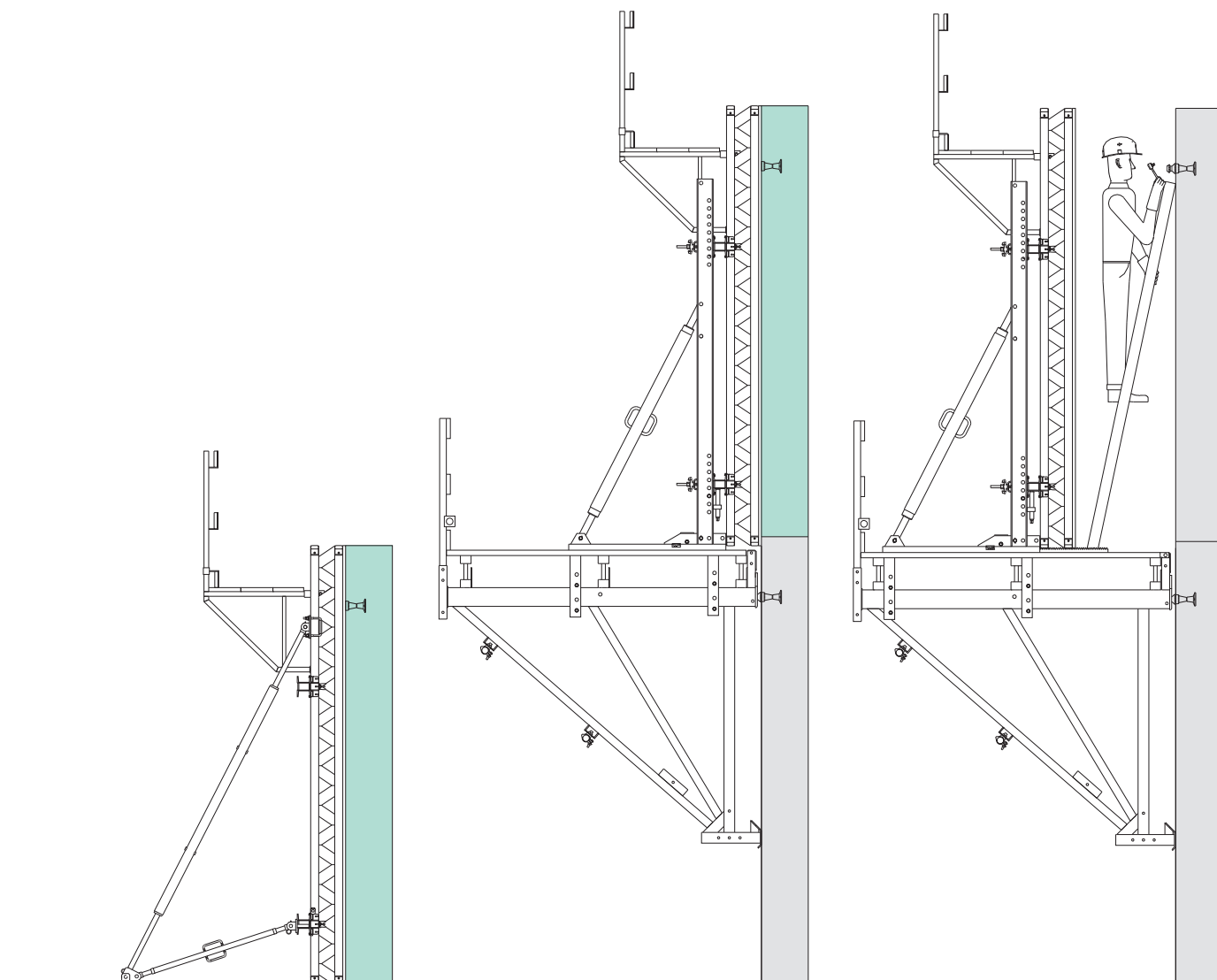
# Klatringssystem CB

## Taktforløb CB 240

1. Takt 1 støbes. Fremløbsanker monteres efter anvisningerne.

2. Når betonen har opnået sin styrke, monteres Ophængsring M24, og den formonterede platform hænges op. Forskallingen monteres og takt 2 støbes.

3. Kør forskallingen tilbage og monter Ophængsring M24.

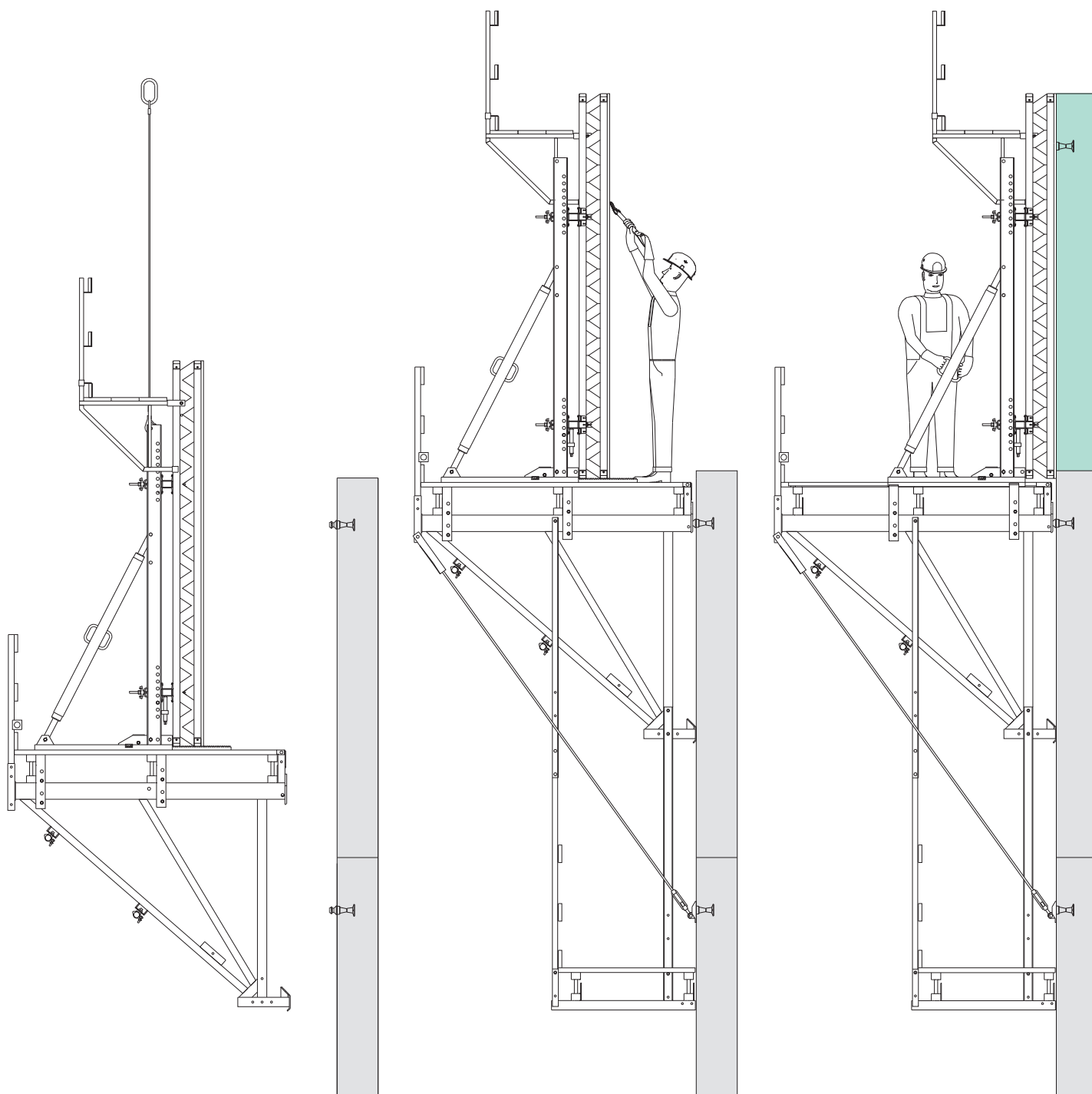




4. Hele enheden løftes med kran til næste takt. Om nødvendigt, skal finishplatformen monteres nu.

5. Bind armeringen og rengør formene. Om nødvendigt, skal trækforankringen monteres nu.

6. Kør forskallingen frem og støb. Fortsæt efter punkt 3 og så fremdeles.



# Klatringssystem CB

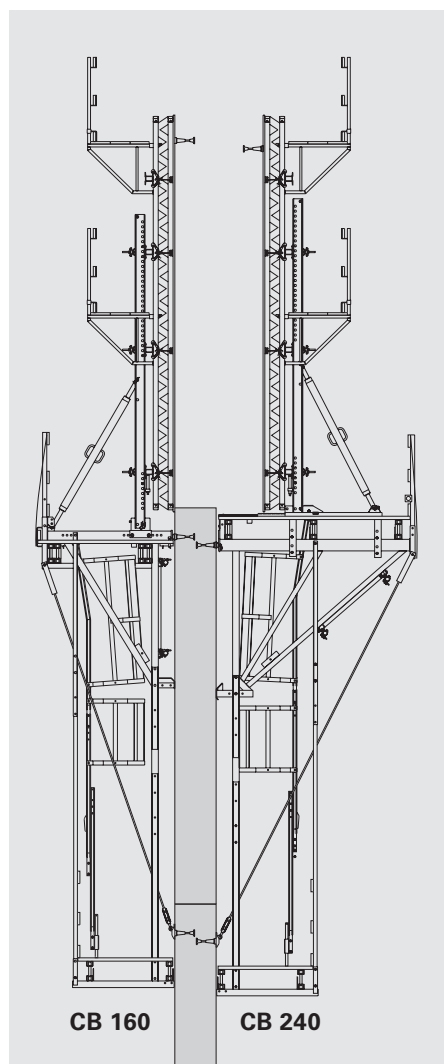
## Anvendelse og flytning af CB 160

### Anvendelse CB 160

Ved afforskalling vippes forskallingen bagover. Med en platformsbredde på 1,60 m er der tilstrækkeligt arbejdsrum til rådighed.

Med Spændeenhed CB 160 skubbes forskallingen tæt mod den tidligere støbning.

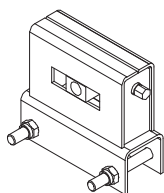
### CB 160 kombineret med CB 240



Sikre arbejdsforhold på Klatringssystemet CB 160. Stigenedgangen giver en sikker adgang til finishplatformen.

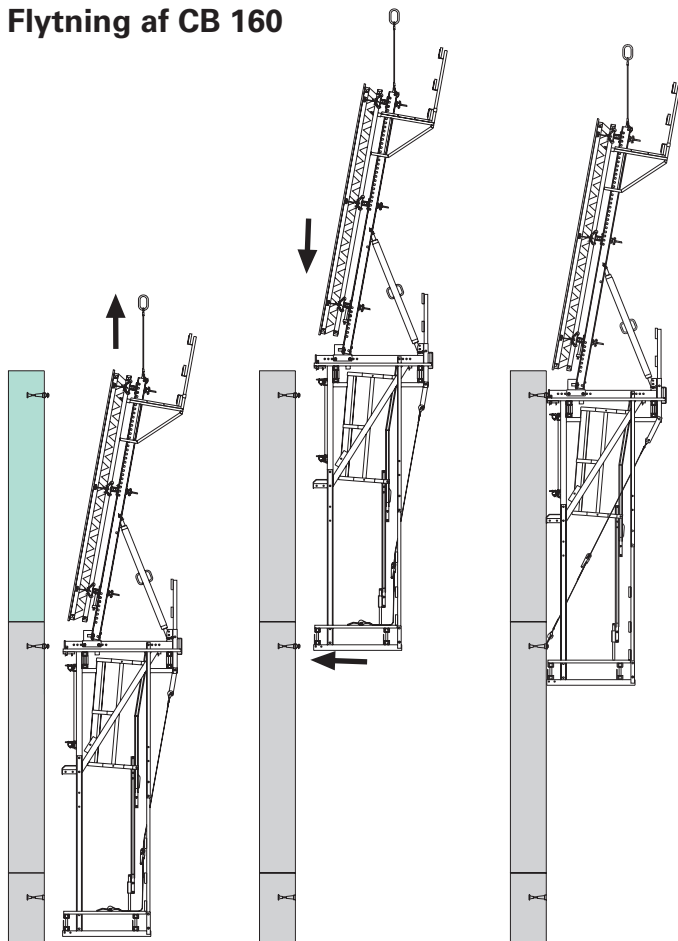
**Spændeenhed CB160**  
Art. nr. 051130

**Skraldenøgle SW 19**  
Art. nr. 027180



Kombinationen med CB 160 og CB 240 er den omkostningseffektive løsning til høje vægge.

### Flytning af CB 160

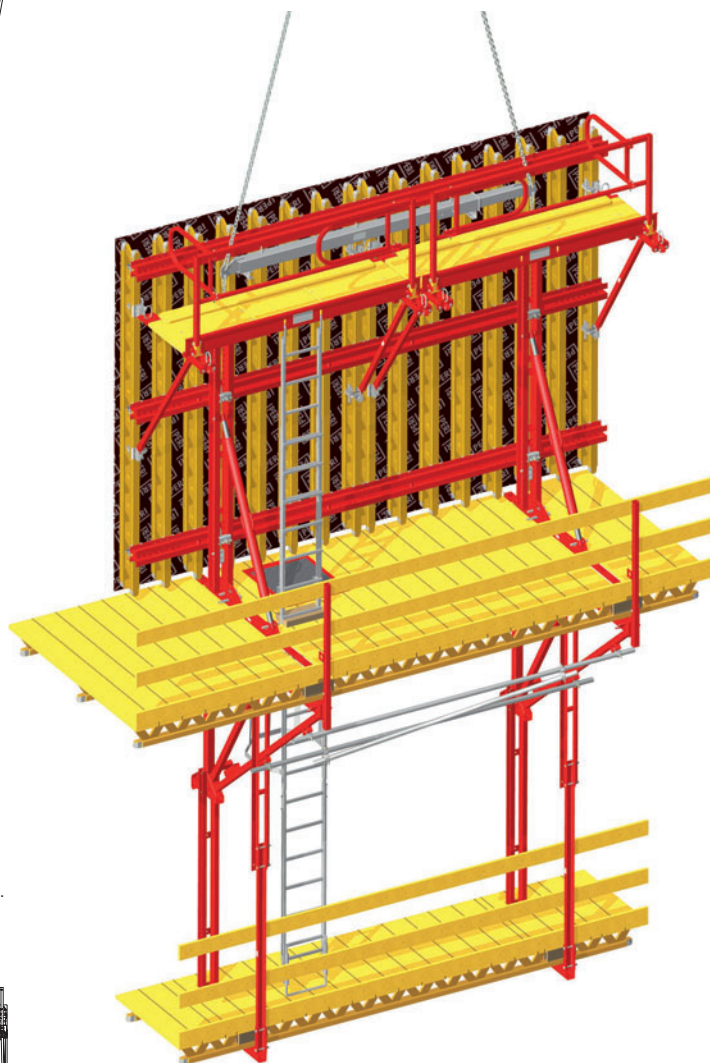


1. Løft enheden med kran.

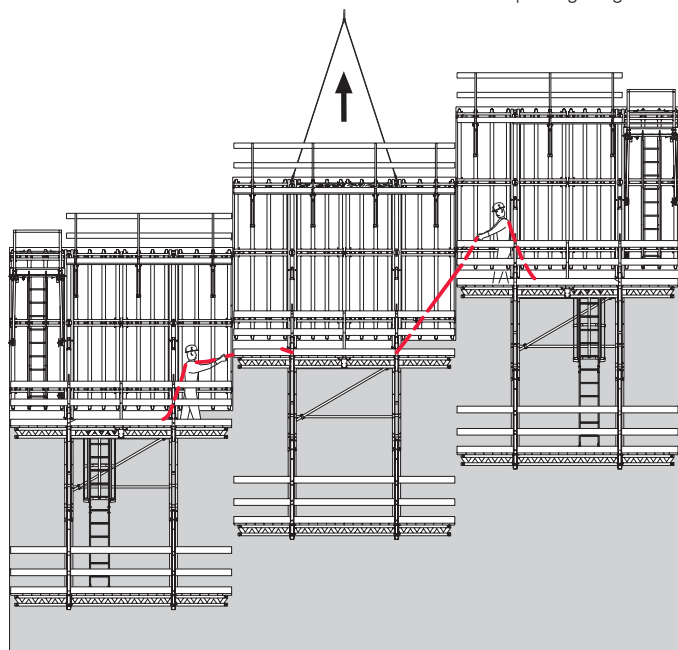
2. Løft og placering.

3. Enhed placeret på Ophængsring M24.

### Flytning med Tværbjælke RCS



Ved flytning af større eller asymmetriske enheder, anvendes PERI Tværbjælke RCS 10 t, Art. nr. 112986.



Brug styreline for kontrolleret flytning.

# Klatringssystem CB

## Certificeret forankring

**Sikkerheden på klatringssystemet afhænger af kvaliteten på ankersystemet. Derfor har PERI en godkendelse af ankersystemet fra de tyske myndigheder.**

PERI anker M24/DW 15 og M24/DW 20 er rationelle i brug og sikre i håndtering.



PERI Forankringssystem er blevet godkendt af de tyske myndigheder.

### Type 1


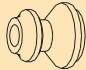
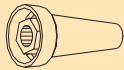

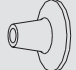
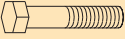
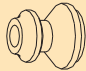
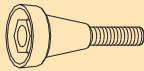

Standard forankring med variable indstøbningsdybder.

Med PERI Klatrekonus-2 M24/DW 15 Myndighedsgodkendelse nr. Z-21.6-1767.

### Type 2

Forankring til tynde vægge og begrænset bæreevne.

Med PERI Skruekonus-2 M24/DW 20 Myndighedsgodkendelse nr. Z-21.6-1766.

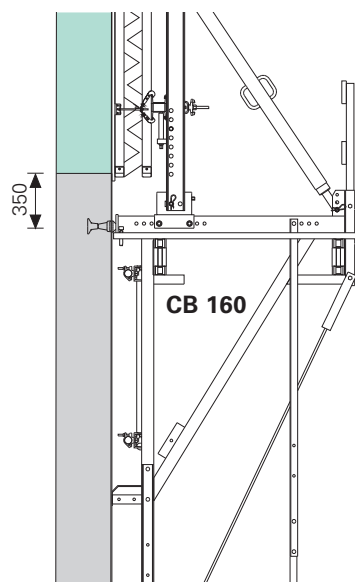
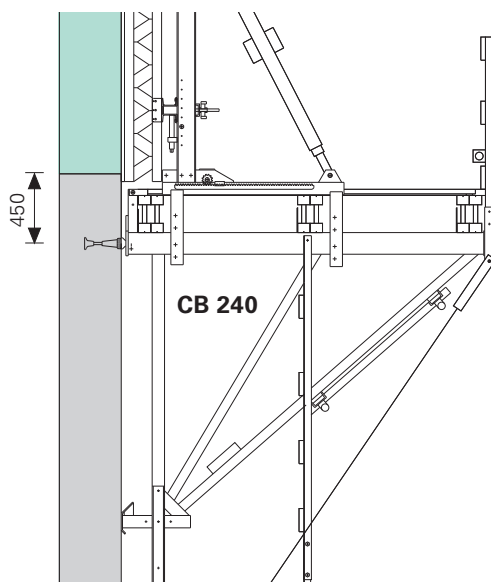
System	Genanvendelige dele			Ikke genanvendelige dele	
<b>M24/DW 15</b>	 M24x120-10.9 Art. nr. 029560	 Ophængsring M24 Art. nr. 029470	 Klatrekonus-2 M24 / DW15 Art. nr. 031220	 Ankerstav DW 15 Art. nr. 030030	 Gevindplade 15 Art. nr. 030840
<b>M24/DW 20</b>	 M24x120-10.9 Art. nr. 029560	 Ophængsring M24 Art. nr. 029470	 Skruekonus-2 M24 / DW 20 Art. nr. 030960		 Gevindplade 20 Art. nr. 030860

### Version 1, vist med CB 240

Med PERI Klatrekonus-2 M24/DW 15 og Gevindplade 15.

### Version 2, vist med CB 160

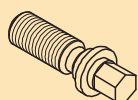
Med PERI Skruekonus-2 M24/DW 20 og Gevindplade 20.



## Fremløbsmontering Fremløbsskrue M24

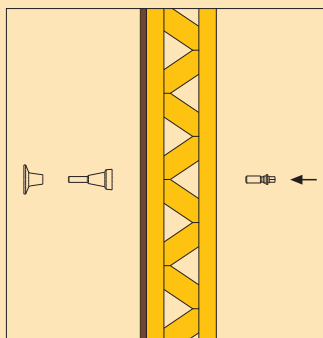
### Finéren bliver gennemboret.

F. eks. med vægforskalling VARIO GT 24.



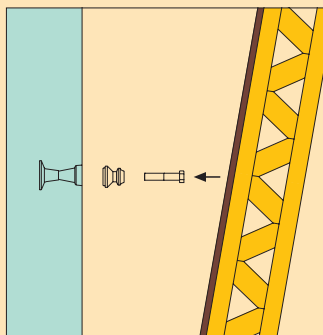
#### 1. Fremløbsanker på opstillerform

Placér fremløbsanker og gennembor finéren Ø 25 mm. Forankringen fastmonteres med Fremløbsskrue M24.



#### 2. Montering af ophæng

Fjern Fremløbsskrue M24.  
Kør/vip forskallingen tilbage.  
Fastmonér Ophængsring 15 med Bolt M24 x 120.



## Fremløbsskive M24

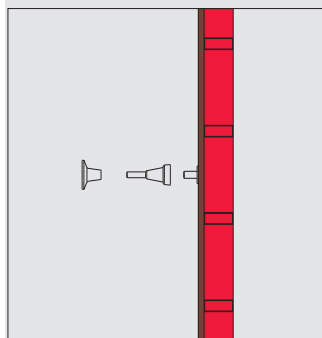
### Finéren bliver ikke gennemboret.

F. eks. med rammeforskalling MAXIMO, TRIO.



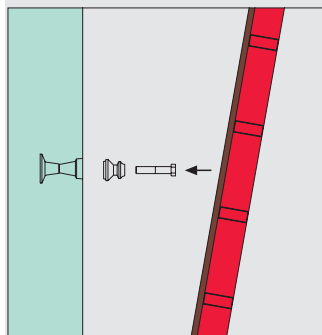
#### 1. Fremløbsanker på opstillerform

Placér Fremløbsskive M24 og søm den fast på finéren. Forankringen skrues på Fremløbsskiven. Gevindpladen monteres på armering med bindetråd.



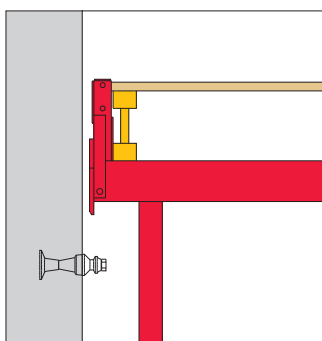
#### 2. Montering af ophæng

Forskallingen løsnes fra betonen og køres/vippes tilbage (sømmene bliver trukket fri af finéren). Fremløbsskive M24 skrues af, med Fastnøgle SW 14. Fastmonér Ophængsring 15 med Bolt M24 x 120.



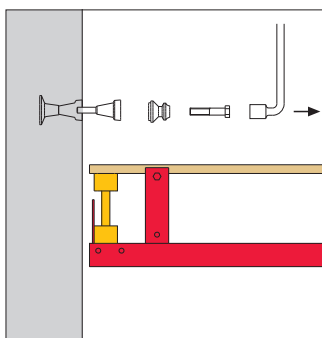
#### 3. Hæng konsollen op

Klatringskonsol CB 240 eller CB 160 hænges op, og sikringsbolten monteres straks derefter.



#### 4. Genanvendelig ankerdel

Fra finishplatformen skrues Bolten M24 x 120 og Konussen ud med Topnøgle SW 36.



#### 5. Lukning af ankerhul

Ankerhullet lukkes med Betonkonus KK. Resultatet er en visuelt pæn betonoverflade.

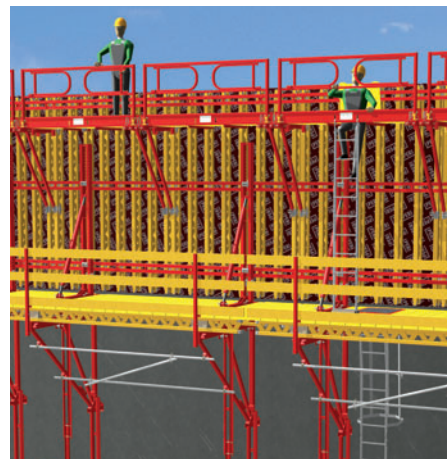


# Klatringssystem CB

## Høj arbejdssikkerhed med standarddele

**Standarddelene til Klatringssystemerne CB 240 og CB 160 giver en høj grad af sikkerhed.**

Integreret stige med klapluge og sikkerhedsbur for sikker adgang til finish- og støbeplatforme. Gelænderstolper til fastgørelse af rækværk.



Mere sikker adgang til formoverkanten med VARIO platformen på Klatringssystem CB 240.

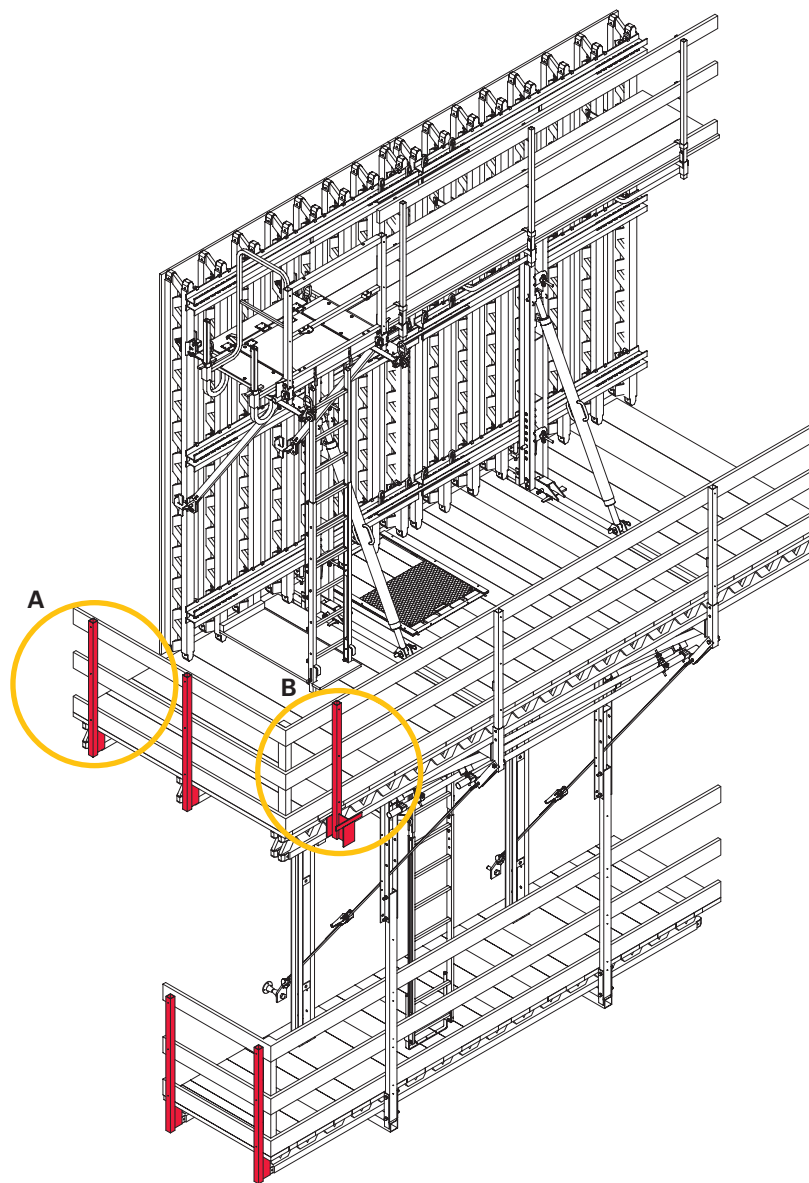
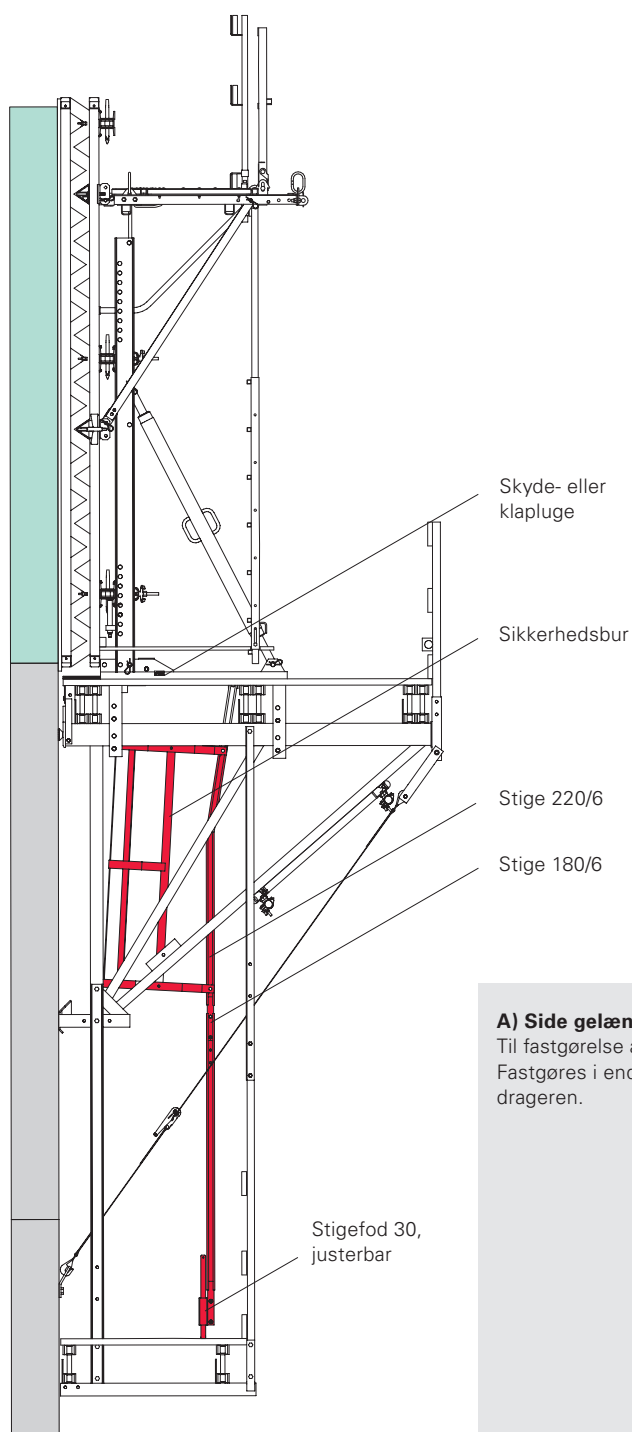


Nem adgang til finishplatform med PERI stige.

Adgangen til de to finishplatforme bliver løst med standarddele til CB 240 og CB 160.

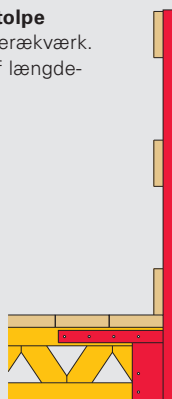
**Stige**

Sikker adgang til finishplatformen i alle højder på CB 240 og CB 160.



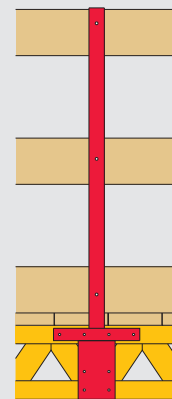
**A) Side gelænderstolpe**

Til fastgørelse af siderækværk. Fastgøres i enden af længdedrageren.



**B) Ende gelænderstolpe**

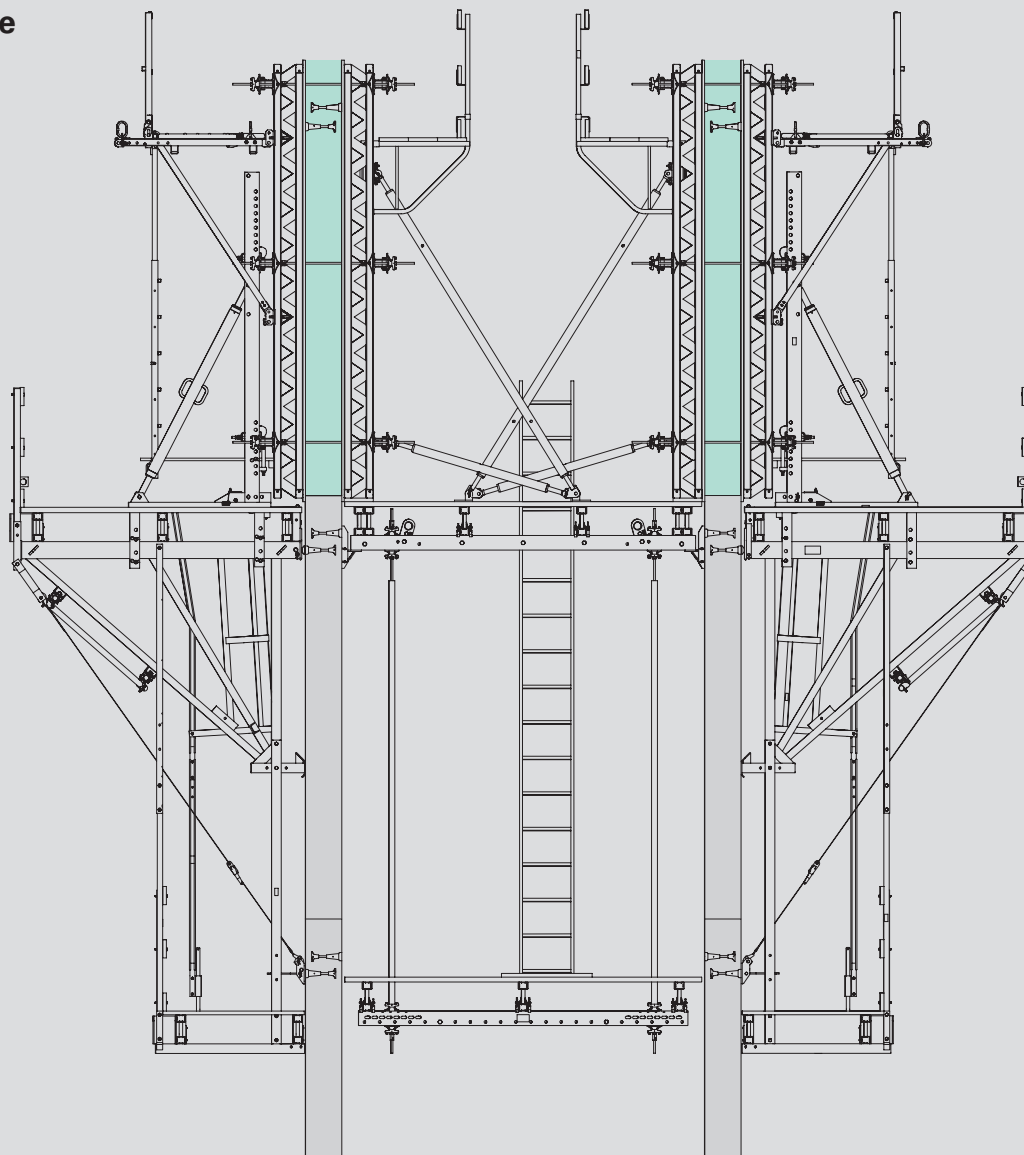
Ved større udgragninger fastgøres den på siden af længdedrageren i forlængelse med rækværket.



# BR Skaktplatform

## Sikke understøtning til indvendig skakt forskalling

### Anvendelse



BR Skaktplatform tjener som indvendig støtte til skakt forskallingspaneler. Den består af BR platforme, skræddersyet nøjagtigt til størrelsen af den pågældende skakt. Beklædningen er understøttet af GT 24 eller tømmer fastgjort med stroper til platformens bjælke.

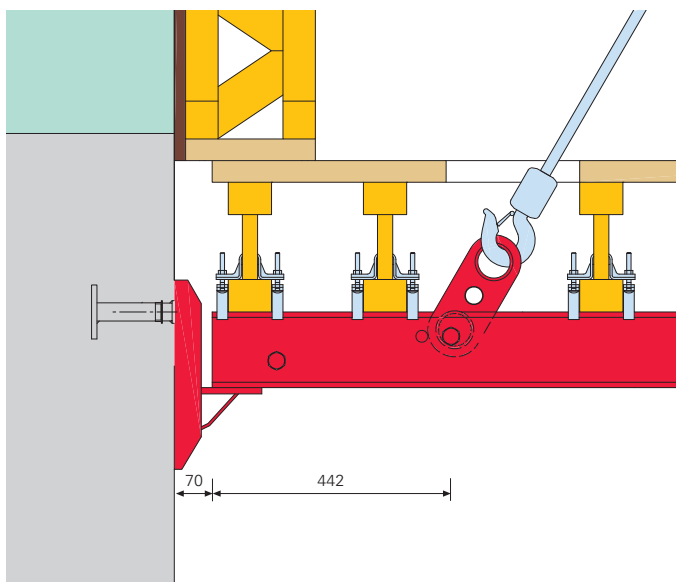
Støtten af skakt platformen leveres via Foldekonsol 25, der er boltet til de indlejrede Klatreankre f.eks. Ankerbøsning M24.

Alternativt kan Faldlås BR fastgøres til platformens bjælke, med indgreb i den genanvendelige Udsparringskasse BR.



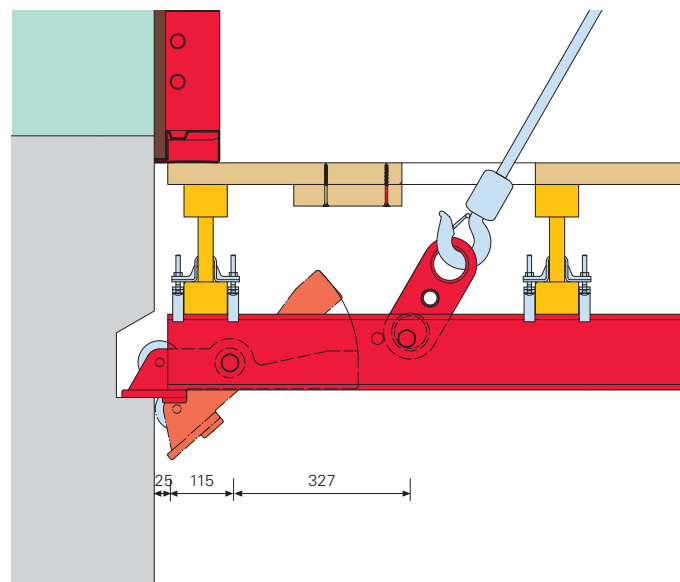
### Montering med Klappkonsol 25

Tilladte bæreevne maks. 25 kN



### Montering med Faldlås

Tilladte bæreevne maks. 38 kN

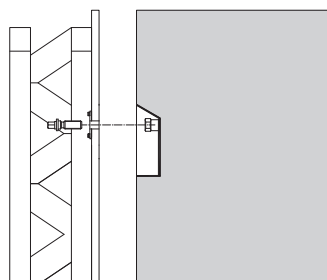
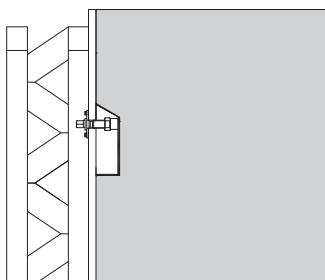


### Montageforløb

#### Skaktbjælke BR med Faldlås

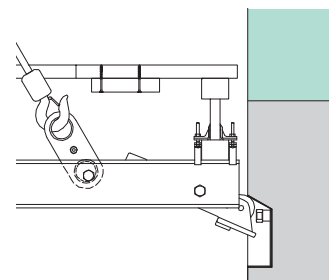
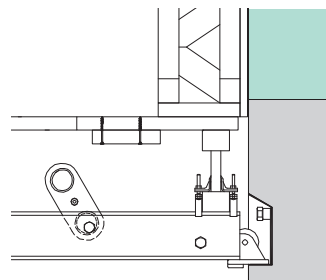
1. Indstøbt Udsparringskasse BR

2. Afforskalling



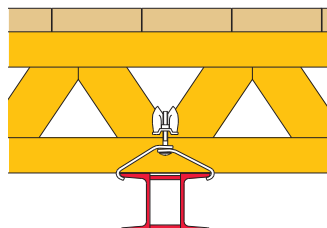
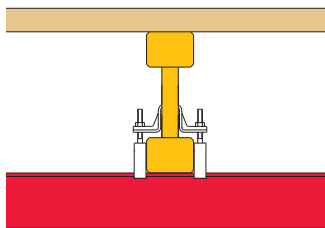
3. Platformen er placeret

4. Platformen løftes væk

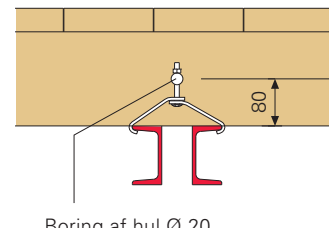
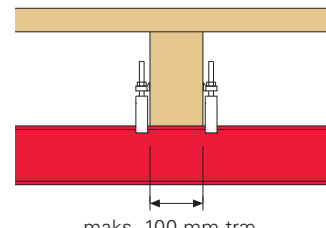


### Montering af platformbelægning

1. Med GT 24 drager



2. Med træ



Hagelås HB 24-100 – 120

til Profil U 100 – U 120

Hagelås HB 24-140 – 160

til Profil U 140 – U 160

Hagelås HB 24 Tværdrager 150, galv.

til Profil U 100 – U 120

Hagelås Uni HBU

til Profil U 100 – U 160

Art. nr.	Vægt kg
051000	112,000

## Klatringskonsol CB 240

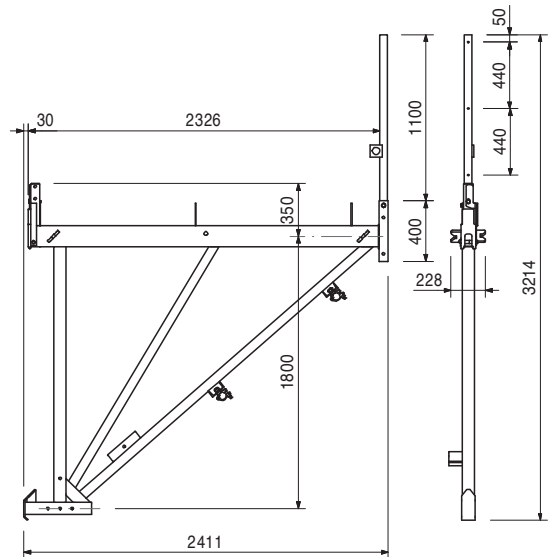
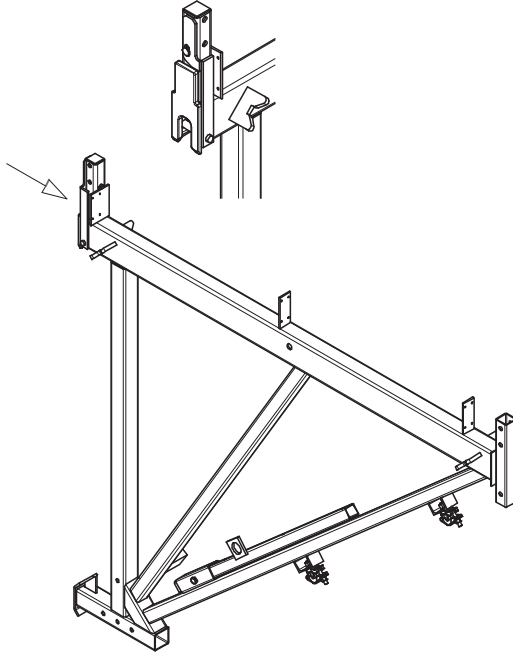
Komplet Klatringskonsol CB 240.

## Komplet med

- 2 stk. 017040 Fastkobling Ø 48, galv.
- 1 stk. 715977 Gelænderstolpe CB 240
- 1 stk. 710222 Bolt ISO 4014 M16 x 80-8,8, galv.
- 1 stk 070890 Møtrik ISO 7042 M16-8, galv.

## Bemærk

Leveres med Gelænderstolpe i transportbeslag.



051020	33,900
--------	--------

## Kørevogn CB 240

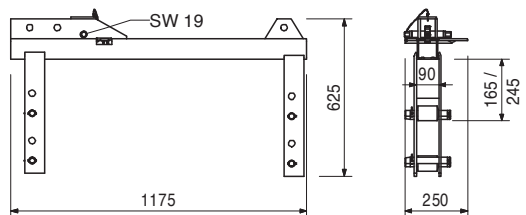
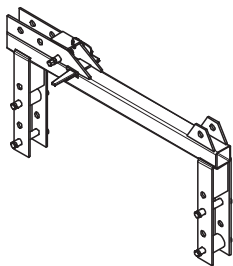
Til montering på Klatringskonsol CB 240.  
Kan monteres i 2 positioner: Til belægninger med GT 24 drager eller træ 8 x 16.

## Komplet med

- 1 stk. 710944 Kile, FW
- 1 stk. 710859 Akse Ø 25 x 184
- 1 stk. 710866 Tandhjul Ø 25
- 1 stk. 710914 Låsepind ISO 8752 8x45, galv.

## Bemærk

Nøgle SW 19..



027180	1,760
051040	8,440

Tilbehør

## SkraldeNøgle SW 19.

## Tandstangsliste CB 240

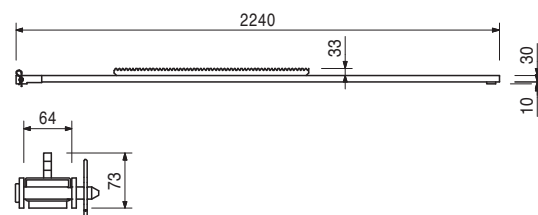
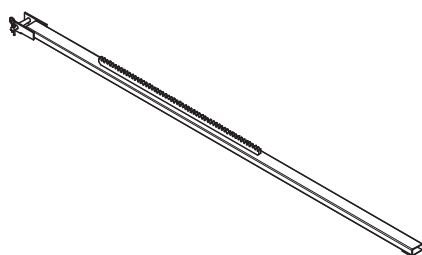
Art. nr.	Vægt kg.
051040	8,440

## Tandstangsliste CB 240

Til Kørevogn CB 240.

### Komplet med

- 1 stk. 018050 Bolt  $\varnothing$  16 x 65/86, galv.
- 1 stk. 018060 Split 4/1, galv.



127821	1,300
--------	-------

## Kranøje CB 240-2 0,7t

Til montering af Klatringskonsol CB 240 som arbejdsplatform.

### Komplet med

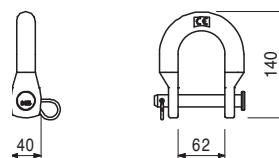
- 1 stk. 106194 Bolt  $\varnothing$  16 x 105, galv.
- 1 stk. 018060 Split 4/1, galv.

### Bemærk

Følg brugervejledningen!

### Tekniske data

Tilladte bæreevne 700 kg.



051100	79,000
--------	--------

## Klatringskonsol CB 160

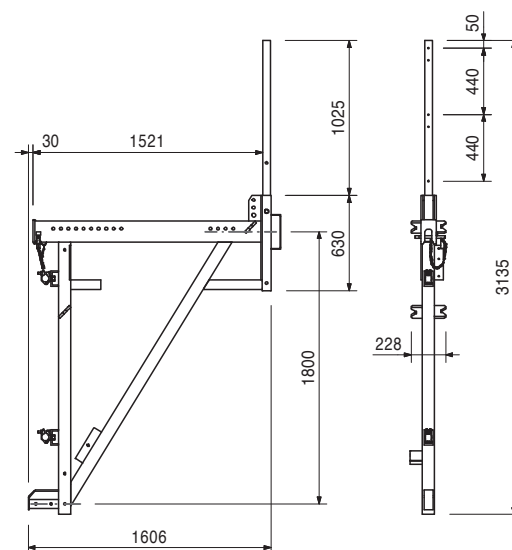
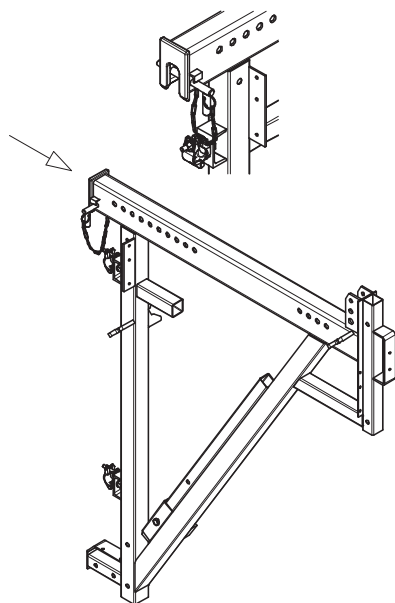
Komplette Klatringskonsoller CB 160.

### Komplet med

- 2 stk. 017040 Fastkobling  $\varnothing$  48, galv.
- 1 stk. 701209 Gelænderstolpe CB 160
- 1 stk. 710222 Bolt ISO 4014 M16 x 80-8.8, galv.
- 1 stk 070890 Møtrik ISO 7042 M16-8, galv.

### Bemærk

Leveres med Gelænderstolpe i transportbeslag.

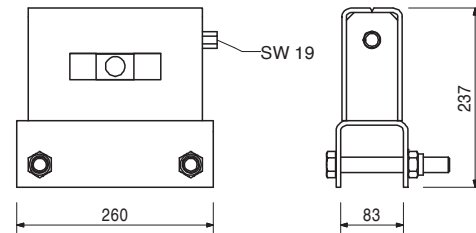
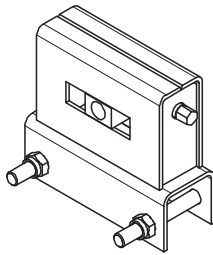


Art. nr.	Vægt kg.
051130	12,900

**Spændeenhed CB 160**  
Til Klatringskonsol CB 160.

**Komplet med**  
2 stk. 711084 Bolt ISO 4014 M20 x 150-8.8, galv.  
2 stk. 781053 Møtrik ISO 7042 M20-8, galv.

**Bemærk**  
Nøgle SW 19..



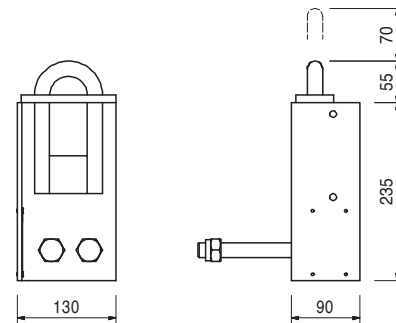
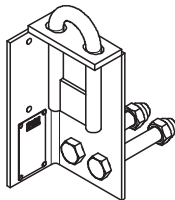
051120	4,570
--------	-------

**Platformsfastgørelse CB 160**  
Til fastgørelse af platformsbelægningen på Klatringskonsol CB 160 som arbejdsplatform.

**Komplet med**  
2 stk. 711078 Bolt ISO 4014 M20 x 130-8.8, galv.  
2 stk. 781053 Møtrik ISO 7042 M20-8, galv.

**Bemærk**  
Følg brugervejledningen!

**Tekniske data**  
Bæreevne 500 kg.

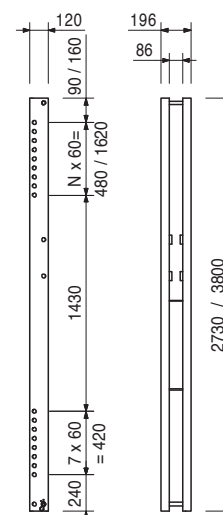


051060	73,400
051150	103,000

**Vippedrager CB**  
**Vippedrager CB 270**  
**Vippedrager CB 380**  
Til montering af systemforskalling på Klatringskonsol CB 240 og 160.  
Til forskallingshøjder op til 5,40 m.

**Komplet med**  
1 stk. 715936 Bolt Ø 25x180 m. Afstandsør Ø 6  
1 stk. 018060 Split 4/1, galv.

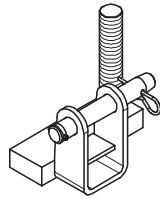
**Tekniske data**  
Tilladte bæreevne 1,9 t.



Art. nr.	Vægt kg.
051030	5,320

### Justeringsenhed CB, SCS

Til højdejustering af VARIO GT 24-forme, på Vippedrager CB og SCS.

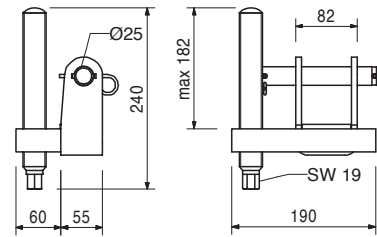


### Komplet med

1 stk. 715936 Bolt Ø 25x180 m. Afstandsør Ø 6  
1 stk. 018060 Split 4/1, galv.

### Bemærk

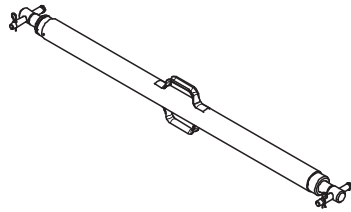
Nøgle SW 19.



051110	24,900
--------	--------

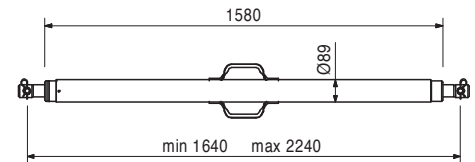
### Spindel CB 164-224

Til justering af Vippedrager CB.



### Komplet med

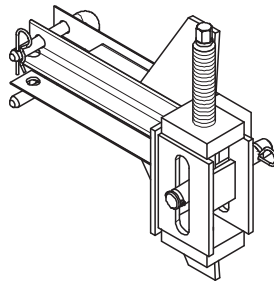
2 stk. 715936 Bolt Ø 25x180 m. Afstandsør Ø 6  
2 stk. 018060 Split 4/1, galv.



051090	13,500
--------	--------

### Tilslutning TRIO-CB

Til fastgørelse af TRIO-forme på Vippedrager CB. Monteres enten på horisontal- eller vertikalprofilerne. Med indbygget højdejustering.

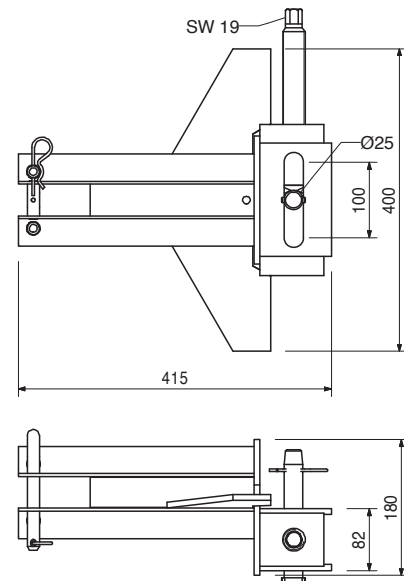


### Komplet med

1 stk. 715936 Bolt Ø 25x180 m. Afstandsør Ø 6  
1 stk. 018060 Split 4/1, galv.

### Bemærk

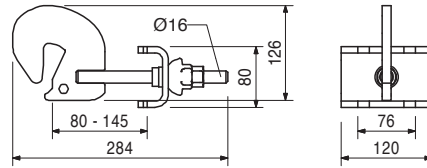
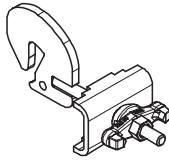
Nøgle SW 19.



Art. nr.	Vægt kg.
110059	2,840

## Rigelholder U100 – U120

Til montering af VARIO GT 24 forme på Vippedrager CB, SCS, Stålrigel SRU og V-rigel SKS.



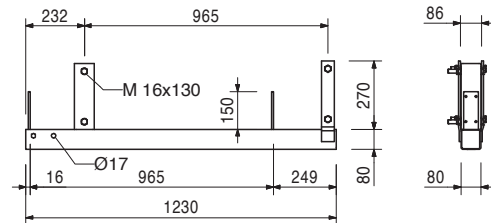
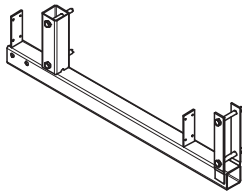
051230	17,000
--------	--------

## Platformsdrager CB

Til montering af finishplatform.

### Komplet med

4 stk. 710232 Bolt ISO 4014 M16 x 130-8.8, galv.  
4 stk. 070890 Møtrik ISO 7042 M16-8, galv.



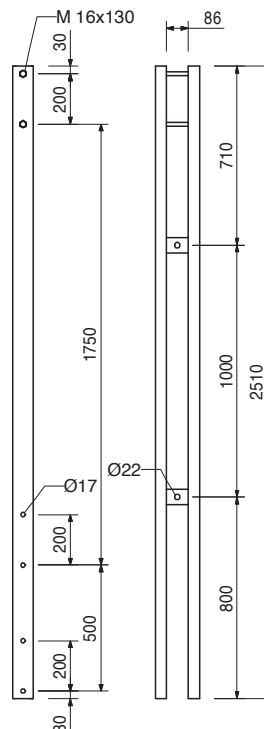
051200	44,400
--------	--------

## Platformstolpe CB 225

Til montering af finishplatform. Til støbehøjder op til 3,60 m. I kombination med Stolpeforlænger CB 180 til støbehøjder fra 3,60 til 5,40 m.

### Komplet med

2 stk. 710232 Bolt ISO 4014 M16 x 130-8.8, galv.  
2 stk. 070890 Møtrik ISO 7042 M16-8, galv.



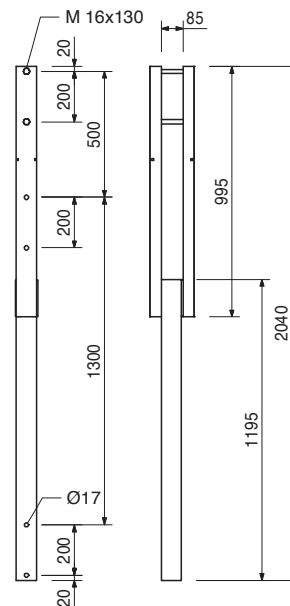
Art. nr.	Vægt kg.
051050	26,400

## Stolpeforlænger CB 180

Til montering af finishplatform. I kombination med Platformstolpe CB 225 til støbehøjder fra 3,60 til 5,40 m.

## Komplet med

2 stk. 710232 Bolt ISO 4014 M16 x 130-8.8, galv.  
2 stk. 070890 Møtrik ISO 7042 M16-8, galv.



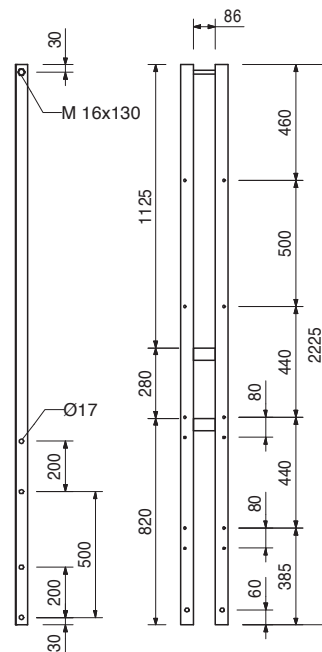
051190	17,400
--------	--------

## Gelænderstolpe CB 200

Til montering af rækværk på finishplatform. Standardforlænger til Gelænderstolpe CB 190 og 370.

## Komplet med

2 stk. 710232 Bolt ISO 4014 M16 x 130-8.8, galv.  
2 stk. 070890 Møtrik ISO 7042 M16-8, galv.



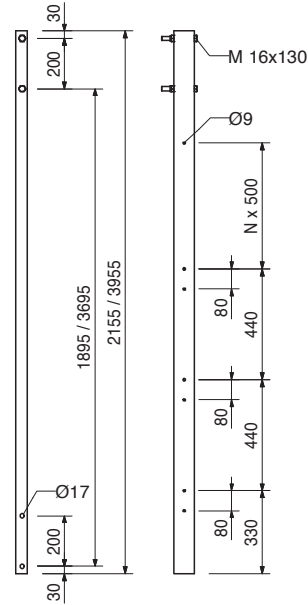
Art. nr.	Vægt kg.
051210	19,000
051220	34,600

**Gelænderstolpe CB**  
**Gelænderstolpe CB 190**  
**Gelænderstolpe CB 370**

Til montering af rækværk på finishplatform.  
 Gelænderstolpe CB 190 til støbehøjder op til 3,60 m. Gelænderstolpe CB 370 til støbehøjder fra 3,60 til 5,40 m.

**Komplet med**

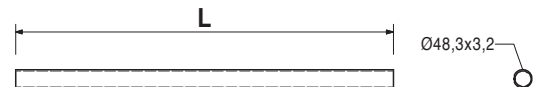
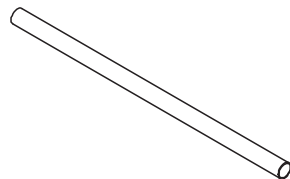
2 stk. 710232 Bolt ISO 4014 M16 x 130-8.8, galv.  
 2 stk. 070890 Møtrik ISO 7042 M16-8, galv.



Art. nr.	Vægt kg.	Stiladsrør
026415	3,550	Stiladsrør stål Ø 48,3 x 3,2
026417	0,000	Stiladsrør stål Ø 48,3 x 3,2, speciallængde
<b>Skæremkostninger for stiladsrør</b>		
026411	3,550	Stiladsrør stål Ø 48,3 x 3,2, L = 1,0 m
026412	7,100	Stiladsrør stål Ø 48,3 x 3,2, L = 2,0 m
026413	10,650	Stiladsrør stål Ø 48,3 x 3,2, L = 3,0 m
026414	14,200	Stiladsrør stål Ø 48,3 x 3,2, L = 4,0 m
026419	17,750	Stiladsrør stål Ø 48,3 x 3,2, L = 5,0 m
026418	21,600	Stiladsrør stål Ø 48,3 x 3,2, L = 6,0 m

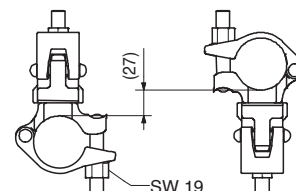
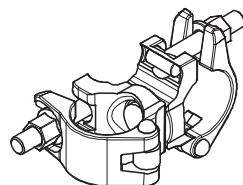
**L**

- 1000
- 2000
- 3000
- 4000
- 5000
- 6000



Art. nr.	Vægt kg.	Bemærkning
017010	1,400	<b>Drejekobling DK 48/48, galv.</b> Til stiladsrør Ø 48 mm.

**Bemærk**  
 Nøgle SW 19.

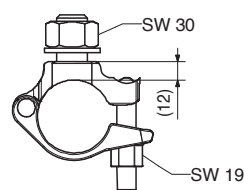
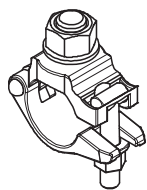




Art. nr.	Vægt kg.
017040	0,850

**Fastkobling Ø 48, galv.**  
Til stilladsrør Ø 48 mm.

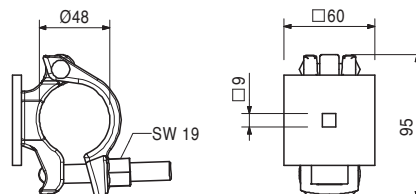
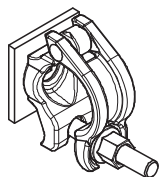
**Bemærk**  
Nøgle SW 30, SW 19.



051160	0,894
--------	-------

**Gelænderholdertilslutning CB**  
Til tilslutning af Stilladsrør på Gelænderstolper.

**Bemærk**  
Nøgle SW 19.

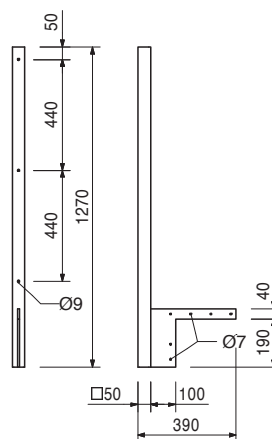
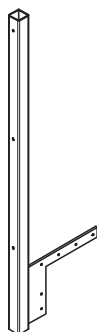


126228	0,030
--------	-------

Tilbehør  
**Bolt DIN 603 M8 x 70, galv.**

051610	6,940
--------	-------

**Side Gelænderstolpe CB**  
Til montering af siderækværk. Fastgøres på platformens længdedrager.



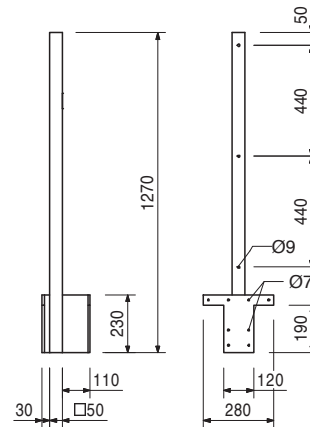
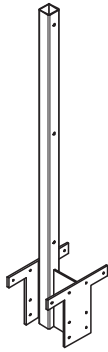
051640	0,014
--------	-------

Tilbehør  
**Sekskantet træskruer DIN 571 6 x 80, galv.**

Art. nr.	Vægt kg.
051630	11,000

## Ende Endelænderstolpe CB

Til montering af rækværk ved større udkragninger.  
Fastgøres på platformens længdedrager.



051640	0,014
051610	6,940

Tilbehør

## Sekskantet træskrue DIN 571 6 x 80, galv.

## Side Gelænderstolpe CB

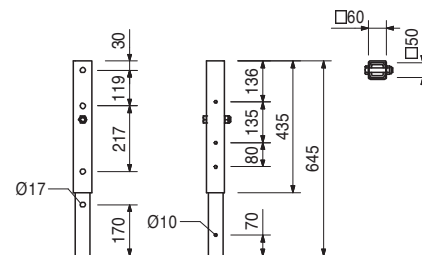
126399	4,710
--------	-------

## Gelænderstolpeforlængelse CB

Til forlængelse af Gelænderstolpe CB systemet med 50 cm.

## Komplet med

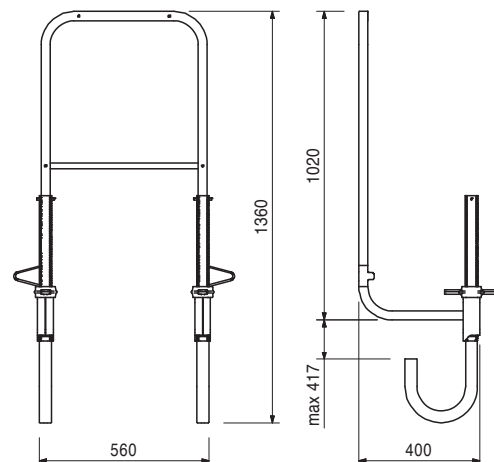
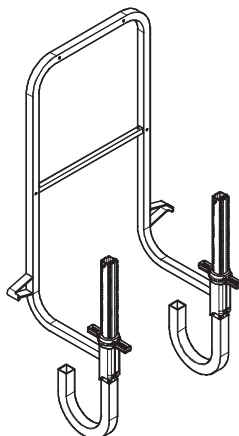
1 stk. 710222 Bolt ISO 4014 M16 x 80-8.8, galv.  
1 stk 070890 Møtrik ISO 7042 M16-8, galv.



065066	15,100
--------	--------

## Endegelænder 55

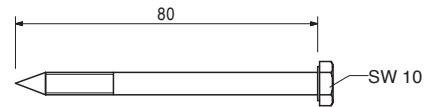
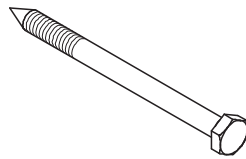
Endegelænder til alle PERI Platforme og Klatringssystemer.



Art. nr.	Vægt kg.
051640	0,014

**Sekskantet træskrue DIN 571 6 x 80, galv.**

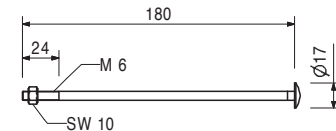
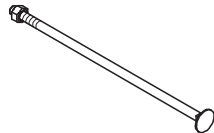
**Bemærk**  
Nøgle SW 10.



051650	0,060
--------	-------

**Bolt DIN 603 M6 x 180 MU, galv.**  
Med møtrik.

**Bemærk**  
Nøgle SW 10.

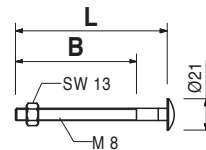
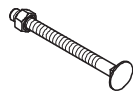


710240	0,050
024360	0,058
108834	0,085

**Bolt DIN 603 M8, galv.**  
**Bolt DIN 603 M8 x 100 MU, galv.**  
**Bolt DIN 603 M8 x 125 MU, galv.**  
**Bolt DIN 603 M8 x 180 MU, galv.**  
Med møtrik.

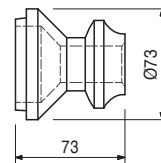
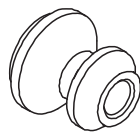
L	B
100	80
125	113
180	28

**Bemærk**  
Nøgle SW 13.



029470	0,723
--------	-------

**Ophængningsring M24, galv.**  
Ankersystem M24.  
Til forankring af Klatringssystemer.



Tilbehør

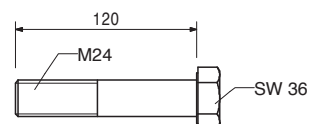
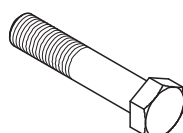
029560	0,535
--------	-------

**Bolt ISO 4014 M24 x 120-10.9**

**Bemærk**  
Nøgle SW 36.

029560	0,535
--------	-------

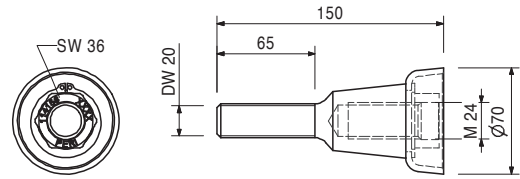
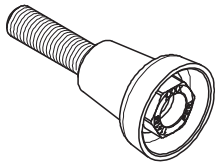
**Bolt ISO 4014 M24 x 120-10.9**  
Bolt til forankring af Klatringssystemet.



Art. nr.	Vægt kg.
114158	1,030

**Skruekonus-2 M24/DW 20, galv.**  
Ankersystem M24. Til forankring af Klatringssystemer.

**Bemærk**  
Separate dimensionsoplysninger på forespørgsel. Nøgle SW 36.



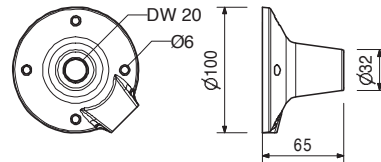
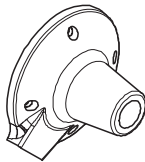
030860	0,801
--------	-------

Tilbehør  
**Gevindplade DW 20**

030860	0,801
--------	-------

**Gevindplade DW 20**  
Monteres med ankerstav DW 20, B 20 eller Skruekonus-2 M24/DW 20. Til forankring i beton.

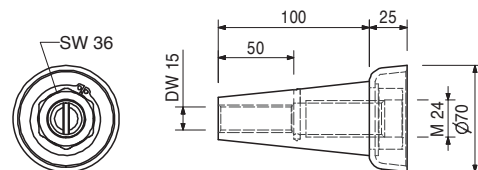
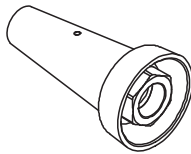
**Bemærk**  
Ikke genanvendelig ankerdel.



031220	1,010
--------	-------

**Klatrekonus-2 M24/DW 15, galv.**  
Ankersystem M24. Til forankring af Klatringssystemer.

**Bemærk**  
Separate dimensionsoplysninger på forespørgsel. Nøgle SW 36.



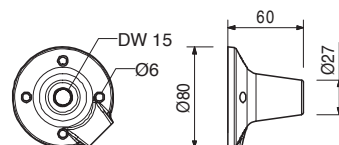
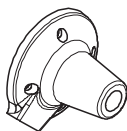
030840	0,516
030030	1,440
030740	1,550

Tilbehør  
**Gevindplade DW 15**  
**Ankerstav DW 15, Speciallængde**  
**Ankerstav B 15, Speciallængde**

**Bemærk**  
Ikke genanvendelig ankerdel.

030840	0,516
--------	-------

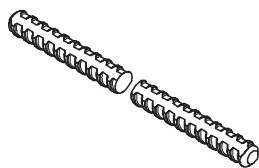
**Gevindplade DW 15**  
Monteres med Ankerstav DW 15 eller B 15. Til forankring i beton.



Art. nr.	Vægt kg.
030030	1,440
030050	0,000

**Ankerstav DW 15**  
**Ankerstav DW 15, Speciallængde**  
**Skæremkostninger DW 15, B 15**

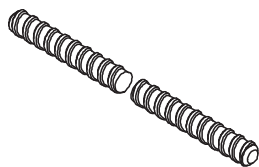
**Bemærk**  
 Ikke svejsbar! Overhold godkendte krav!  
**Tekniske data**  
 Tilladelig belastning: 90 kN.



030740	1,550
030050	0,000

**Ankerstav B 15**  
**Ankerstav B 15, Speciallængde**  
**Skæremkostninger DW 15, B 15**

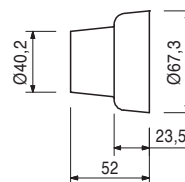
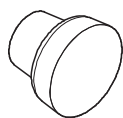
**Bemærk**  
 Svejsbar! Overhold godkendte krav!  
**Tekniske data**  
 Tilladelig belastning: 85 kN.



031652	0,272
--------	-------

**KK-betonkonus M 24-67/52**  
 Til lukning af ankerhuller med Klatrekonus-2 M24/  
 DW 15 og Skruerkonus-2 M24/DW 20.

**Bemærk**  
 Kolti 50 stk.



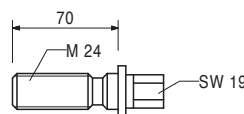
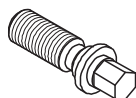
108136	5,000
--------	-------

Tilbehør  
**PERI tætningsslæber 2,5 kg sæt**

029270	0,331
--------	-------

**Fremløbsskrue M24, galv.**  
 Til fastmontering af Ankersystem M24, når finéren  
 gennembøres.

**Bemærk**  
 Nøgle SW 19..



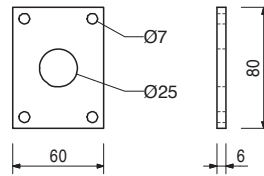
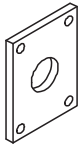
029280	0,196
--------	-------

Tilbehør  
**Ankerfremløbsplade M24, galv.**

Art. nr.	Vægt kg.
029280	0,196

### Ankerfremløbsplade M24, galv.

Til fastmontering af Ankersystem M24, når finéren gennembøres.



029440	0,005
--------	-------

Tilbehør

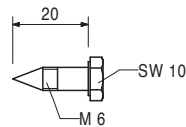
### Sekskantet træskrue DIN 571 6 x 20, galv.

029440	0,005
--------	-------

### Sekskantet træskrue DIN 571 6 x 20, galv.

#### Bemærk

Nøgle SW 10.



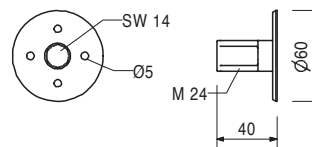
026420	0,123
--------	-------

### Fremløbsskive M24, galv.

Til fastgørelse af Ankersystemet M24, når finéren ikke gennembøres.

#### Bemærk

Indvendig sekskantet nøgle SW 14.



027212	0,445
710312	0,005

Tilbehør

### Indvendig sekskantet nøgle SW 14, lang Søm 3 x 80

107007	3,410
--------	-------

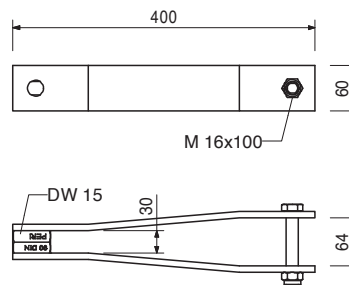
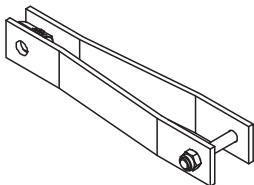
### Trækankertilslutning CB

Til vindsikring, med Ankerstav DW 15.

#### Komplet med

1 stk. 710219 Bolt ISO 4014 M16 x 100-8.8, galv.

1 stk 070890 Møtrik ISO 7042 M16-8, galv.



116807	1,820
030030	1,440
107008	4,100
116752	5,050

Tilbehør

### Bardunstrammer CB M20/DW15 Ankerstav DW 15, Speciallængde Trækankertilslutning væg Abspannschuh Wand CB M24

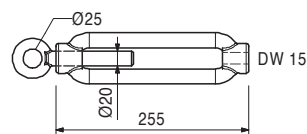
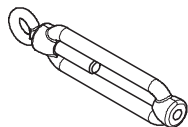
Art. nr.	Vægt kg.
116807	1,820

## Bardunstrammer CB M20/DW15

Til stramning af Ankerstav DW 15 for at hindre kipning ved vindbelastning. Forbinder Ankerstav DW 15 med Abspannschuh Wand CB M24.

## Komplet med

1 stk. 711059 Bardunstrammer CB, galv.  
1 stk. 711060 Øskenskruer M20, venstre, galv.



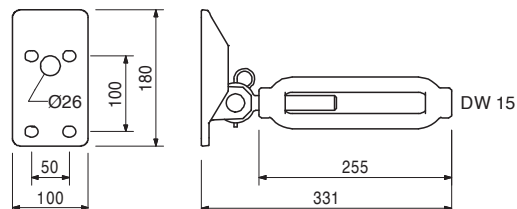
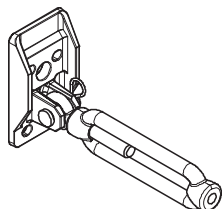
107008	4,100
--------	-------

## Trækankertilslutning væg

Alternativ væg-forbindelse til sikring mod kipning ved vindlast med Ankerstav DW 15. Inklusiv Vantskrue CB M20 /DW 15

## Komplet med

1 stk. 027170 Bolt  $\varnothing$  16 x 42, galv.  
1 stk. 018060 Split 4/1, galv.



026430	0,334
--------	-------

Tilbehør

## Bolt ISO 4014 M24 x 70-10.9

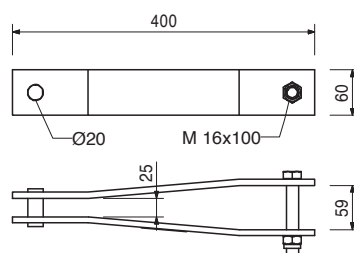
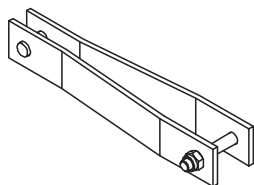
051260	3,300
--------	-------

## Spændestroptilslutning CB

Til vindsikring med spændestrop.

## Komplet med

1 stk. 710219 Bolt ISO 4014 M16 x 100-8.8, galv.  
1 stk 070890 Møtrik ISO 7042 M16-8, galv.



051250	2,790
051270	1,620
116752	5,050

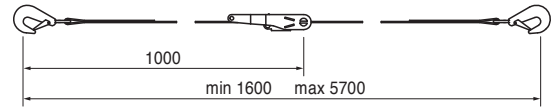
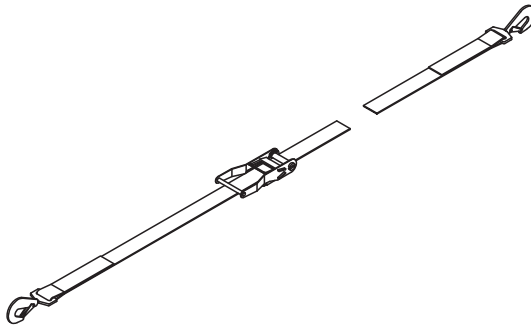
Tilbehør

## Spændestrop L = 5, 70 m, 25 kN Spændestroptilslutning væg M24 Abspannschuh Wand CB M24

Art. nr.	Vægt kg.
051250	2,790

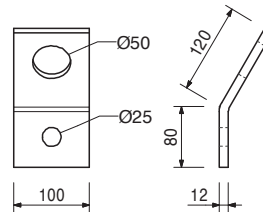
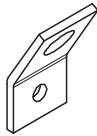
**Spændestrop L = 5, 70 m, 25 kN**  
Til vindsikring mod kipning af Klatringssystem.

**Tekniske data**  
Tilladelig trækraft: 25,0 kN.



0511270	1,620
---------	-------

**Spændestroptilslutning væg M24**  
Vægforbindelse til sikring mod kipning ved vindlast med spændestroppe til Klatringssystemer CB og FB.



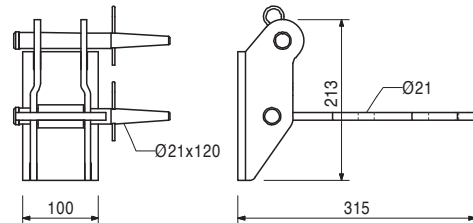
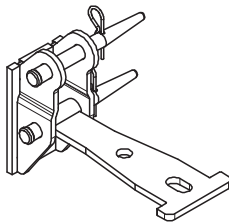
026430	0,334
--------	-------

Tilbehør  
**Bolt ISO 4014 M24 x 70-10.9**

116752	5,050
--------	-------

**Abspannschuh Wand CB M24**  
Til vindsikring mod kipning ved hjælp af spændestroppe og Ankerstav DW 15 og til stabilisering af finishplatform. Monteres på det indstøbte Klatreanker M24.

**Komplet med**  
2 stk. 104031 Pasbolt Ø 21 x 120  
2 stk. 018060 Split 4/1, galv.



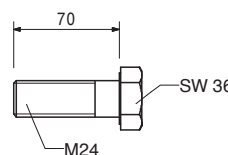
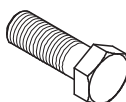
026430	0,334
--------	-------

Tilbehør  
**Bolt ISO 4014 M24 x 70-10.9**

026430	0,334
--------	-------

**Bolt ISO 4014 M24 x 70-10.9**  
Bolt til forankring af klatringssystemer.

**Bemærk**  
Nøgle SW 36.

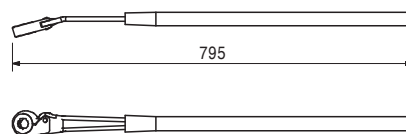
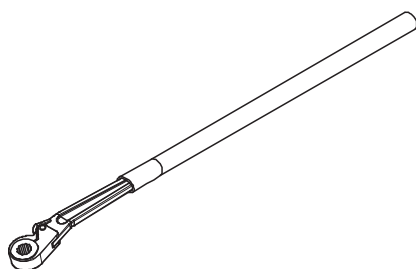




Art. nr.	Vægt kg.
027180	1,760

## SkraldeNøgle SW 19.

Til betjening af kørevogn med drivakslen SW 19 og styreenheden.



027200	0,100
--------	-------

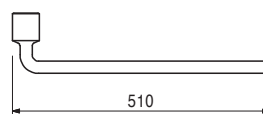
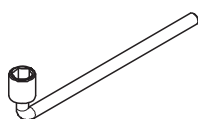
Tilbehør

## Ringindsats 12 kantet SW 19

031480	2,460
--------	-------

## Fastnøgle SW 36, forkromet

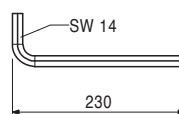
Til diverse anvendelser.



027212	0,445
--------	-------

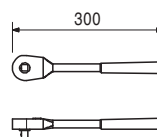
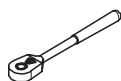
## Indvendig sekskantet nøgle SW 14, lang

Passer til PERI fremløbsskiver og Sekskantskruer M16.



072180	0,560
--------	-------

## Skraldenøgle 1/2"



029620	0,075
--------	-------

## Top SW 19 – 1/2"

Passer til Sekskantsskrue M12 eller Justeringsenhed SW19.



Art. nr.	Vægt kg.
118638	8,790

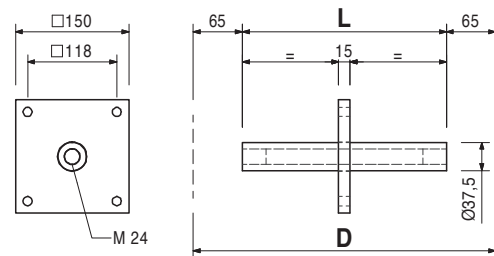
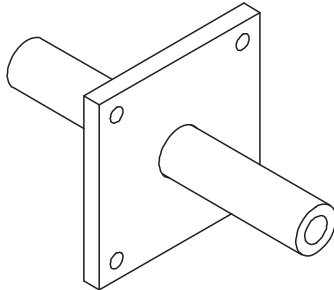
**Ankerbøsning M 24-150/2 til synlig beton**  
 Centrale del af tosidede Betonforankring CB.  
 Gennemførelse på Gevindpladen DW 15.  
 Pladestørrelse 150 mm.

**Bemærk**

Bestillingsvare!  
 Angivne Vægtykkelse D.  
 Separate dimensionsoplysninger på forespørgsel.

**Tekniske data**

Min. D = 200 mm.  
 Maks. D = 400 mm.  
 L = D - 130 mm.

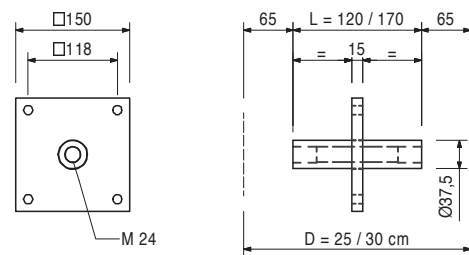
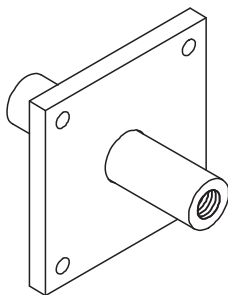


126793	3,190
126795	3,490

**Ankerbøsning M24-150/2 til synlig beton**  
**Ankerbøsning M24-150/2, Ø 25 til synlig beton**  
**Ankerbøsning M24-150/2, Ø 30 til synlig beton**

**Bemærk**

Separate dimensionsoplysninger på forespørgsel.



116279	7,530
--------	-------

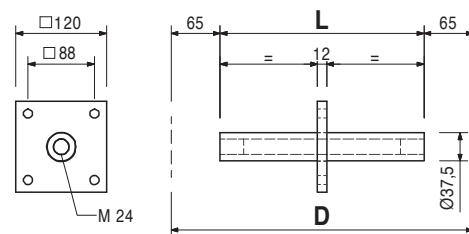
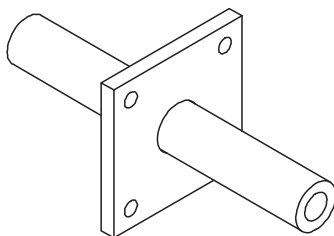
**Ankerbøsning M24-120/2 til synlig beton**  
 Centrale del af tosidede Betonforankring CB.  
 Gennemførelse på Gevindpladen DW 15.  
 Pladestørrelse 120 mm.

**Bemærk**

Bestillingsvare!  
 Angivne Vægtykkelse D.  
 Separate dimensionsoplysninger på forespørgsel.

**Tekniske data**

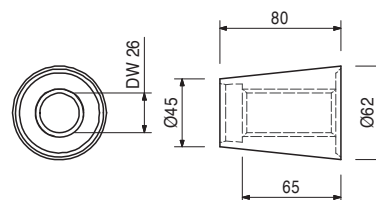
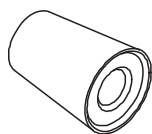
Min. D = 200 mm.  
 Maks. D = 400 mm.  
 L = D - 130 mm.



Art. nr.	Vægt kg.
116385	0,189

**Fremløbskonus M24/DW 26 til synlig beton**  
 Fremløbskonus til enkelt- eller tosidet synlig Betonforankring CB. Generere udsparring i synlig beton Ophængskonus M24 og Betonkonus DK Ø 58.

**Bemærk**  
 Udført i plast.



115499	0,878
--------	-------

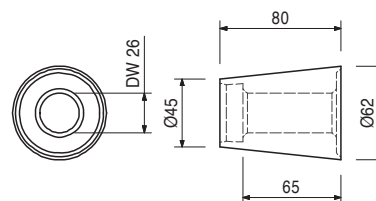
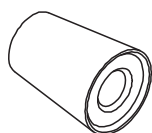
Tilbehør  
**Fremløbskonusdrager DW 26**

125512	0,966
--------	-------

**Fremløbskonus M24/DW 26 Stål til synlig beton**

Fremløbskonus til enkelt- eller tosidet synlig Betonforankring CB. Generere udsparring til Ophængskonus M24 og Betonkonus DK 58/52. Kan også benyttes som Tværkraftkonus til forankring af FB- eller KG Konsoller.

**Bemærk**  
 Udføres i stål.  
 Separate dimensionsoplysninger på forespørgsel.



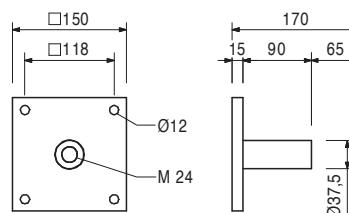
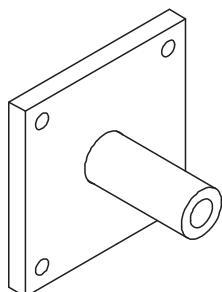
115499	0,878
--------	-------

Tilbehør  
**Fremløbskonusdrager DW 26**

125963	3,100
--------	-------

**Ankerbøsning M24-150/1 til synlig beton**  
 Ankerbøsning med ensidig synlig betonforankring CB. Gennemførelse på Gevindpladen DW 15. Pladestørrelse 150 mm.

**Bemærk**  
 Separate dimensionsoplysninger på forespørgsel.  
**Tekniske data**  
 Fast forankring 170 mm.  
 Min.vægttykkelse 200 mm.



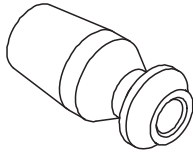
065027	0,359
065033	0,010

Tilbehør  
**Afstandsrør DR 22, L = 2,00 m**  
**Konus DR 22**

Art. nr.	Vægt kg.
114606	1,630

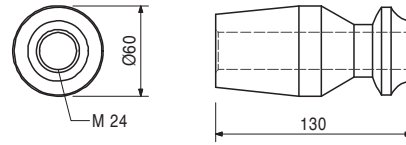
### Ophængskonus M24 til synlig beton

Til forankring af Klatringssystemer egnet til Ophængsring M24. Fastgørelse på Ankerbøsning M24-120/2 eller M24-150/2 eller M24-150/1 til synlig beton.



### Bemærk

Separate dimensionsoplysninger på forespørgsel.



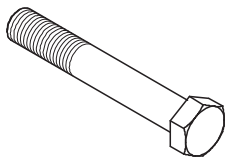
057138	0,665
--------	-------

Tilbehør

### Bolt ISO 4014 M24 x 160-8.8, galv.

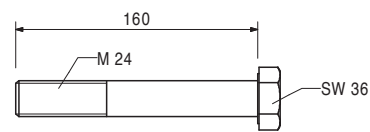
057138	0,665
--------	-------

### Bolt ISO 4014 M24 x 160-8.8, galv.



### Bemærk

Nøgle SW 36.



031642	0,167
--------	-------

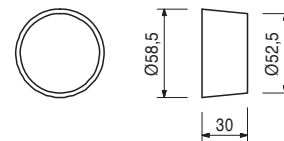
### DK Betonkonus DW 15-58/30

Til lukning af ankerhuller med DK Tætningskonus DW 15/35.



### Bemærk

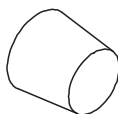
Kolli 50 stk.



031643	0,265
--------	-------

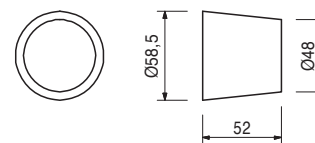
### DK Betonkonus UNI 58/52

Til lukning af ankerhuller med DK Tætningskonus DW 15/55, DW 20/55, DW 26/55 og SK Ankerkonus DW 15.



### Bemærk

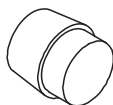
Kolli 50 stk.



031641	0,260
--------	-------

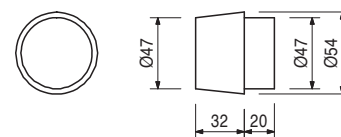
### DK Betonkonus Skyggefuge/01 DW 15-58/52

Til lukning af ankerhuller med DK Tætningskonus DW 15/55, hvor skyggefuge er et krav til væggen færdige udseende.



### Bemærk

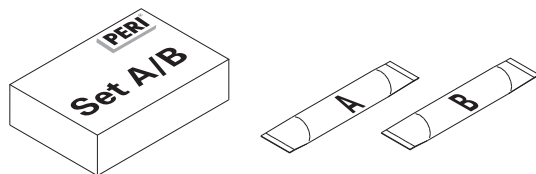
Kolli 50 stk.



Art. nr.	Vægt kg.
108136	5,000

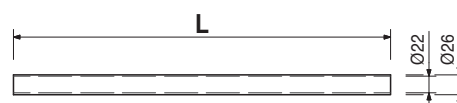
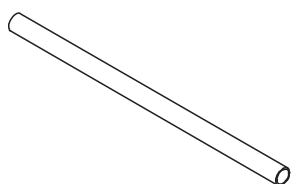
**PERI Tætningsklæber 2,5 kg sæt**  
Til fastgørelse af PERI betonkonusser.

**Bemærk**  
Består af:  
6 x Komponent A 6 x Komponent B  
2 x blandingskål 3 x rørepinde



065027	0,359
--------	-------

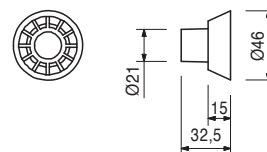
**Afstandsrør DR 22, L = 2,00 m**  
Afstandsrør af plast til DW 15, B 15.



065033	0,010
--------	-------

**Konus DR 22**  
Af plast. Til afstandsrør DR 22.

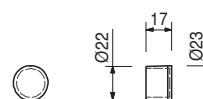
**Bemærk**  
Kolli 500 stk.



065036	0,002
--------	-------

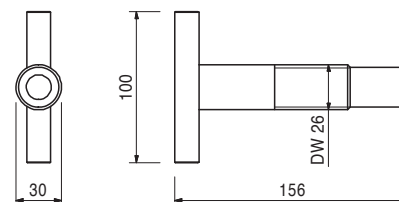
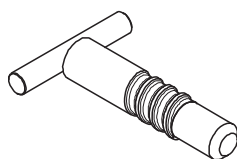
**Ankerprop DR 22**  
Af plast. Til afstandsrør DR 22.

**Bemærk**  
Kolli 1000 stk.



115499	0,878
--------	-------

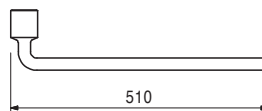
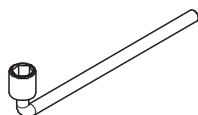
**Fremløbskonus udtrækker DW 26**  
Til fjernelse af Fremløbskonus M24/DW 26 på synlig beton.



Art. nr.	Vægt kg.
031480	2,460

## Fastnøgle SW 36, forkrommet

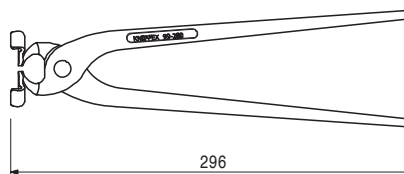
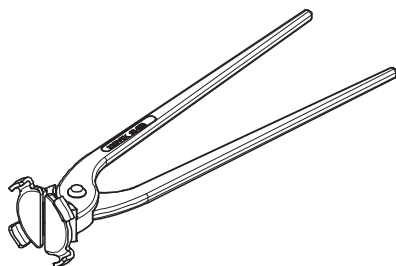
Til diverse anvendelser.



031644	0,588
--------	-------

## DK Konustang 58

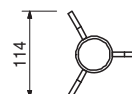
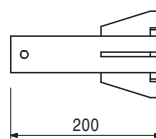
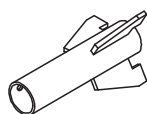
For at holde DK, SK og KK Betonkegler med en passende diameter under montagen.



101995	1,020
--------	-------

## Retholder til betonkonus

Retter betonkonussen til i plan med vægoverfladen.



Art. nr.	Vægt kg.
020320	21,800
020510	27,400
020310	32,800
020520	38,600

**Skaktbjælke BR**  
**Skaktbjælke Profil BR-U100**  
**Skaktbjælke Profil BR-U120**  
**Skaktbjælke Profil BR-U140**  
**Skaktbjælke Profil BR-U160**

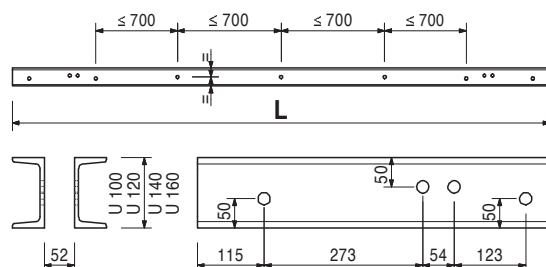
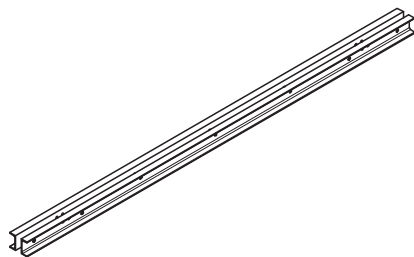
Som tværbjælke til Skaktkonsol. Artikelnumrene er kun for to skaktbjælker uden Afstandsstykke. Alt nødvendigt tilbehør skal bestilles separat.

**Bemærk**

Statisk dokumentation kræves. Information om længdeinddeling med tilsvarende varenumre og separate dimensionsoplysninger på forespørgsel.

**Tekniske data**

Hævet U Profil svarende til DIN 1026-1, S 235



Tilbehør

020620	0,561
105401	2,210
020300	12,100
020600	6,740

**Afstandsstykke til skaktbjælke BR**  
**Kranøje BR 2,5 t**  
**Klapkonsol 25**  
**Faldlås BR**

**Komplet med**

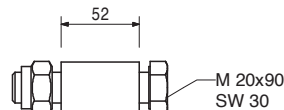
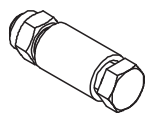
1 stk. 710226 Bolt ISO 4014 M20 x 90-8.8, galv.  
 1 stk. 781053 Møtrik ISO 7042 M20-8, galv.

**Bemærk**

Nøgle SW 30.

020620	0,561
--------	-------

**Afstandsstykke til Skaktbjælke BR**  
 Til Skaktbjælke BR og Stålrigel SRU.



105401	2,210
--------	-------

**Kranøje BR 2,5 t**

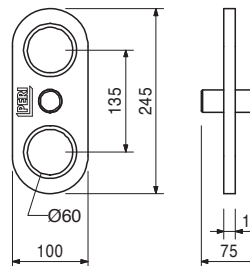
Krantilslutning til flytning af Klatringssystemet eller Skaktbjælke BR.

**Bemærk**

Følg brugervejledningen!

**Tekniske data**

Tilladte bæreevne: 2,5 t.



Tilbehør

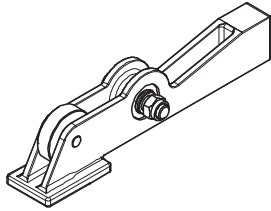
020620	0,561
--------	-------

**Afstandsstykke til Skaktbjælke BR**

Art. nr.	Vægt kg.
020600	6,740

## Faldlås BR

Til understøtning af Skaktbjælke BR i vægudsparingen. 2 stk. pr. Skaktbjælke.



## Komplet med

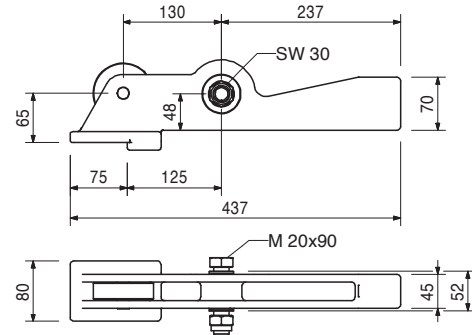
1 stk. 710226 Bolt ISO 4014 M20 x 90-8.8, galv.  
1 stk. 781053 Møtrik ISO 7042 M20-8, galv.

## Bemærk

Nøgle SW 30.

## Tekniske data

Separate dimensionsoplysninger på forespørgsel.



108162	1,800
--------	-------

Tilbehør

## Udsparingskasse BR

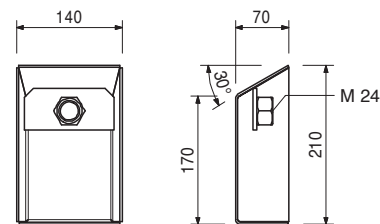
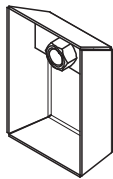
108162	1,800
--------	-------

## Udsparingskasse BR

Giver den nødvendige vægudsparing til faldlås.

## Bemærk

Genanvendelig.



029270	0,331
--------	-------

Tilbehør

## Fremløbsskrue M24, galv.

020330	12,100
--------	--------

## Klapkonsol 25

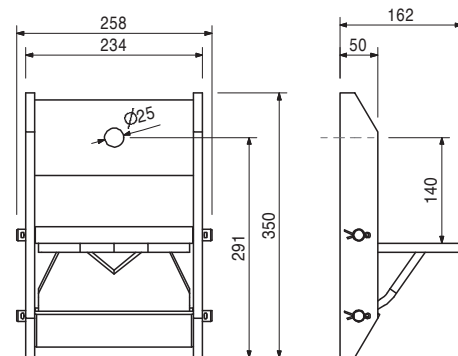
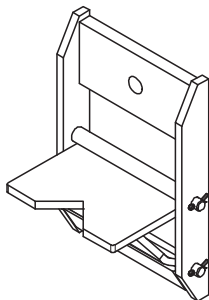
Til understøtning af Skaktbjælke BR, med Ankersystem M24. 2 stk. pr. Skaktbjælke.

## Bemærk

Separate dimensionsoplysninger på forespørgsel.

## Tekniske data

Tilladelig belastning: 25 kN.



026430	0,334
--------	-------

Tilbehør

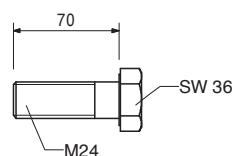
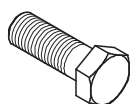
## Bolt ISO 4014 M24 x 70-10.9



Art. nr.	Vægt kg.
026430	0,334

**Bolt ISO 4014 M24 x 70-10.9**  
Bolt til forankring af Klatringssystemet.

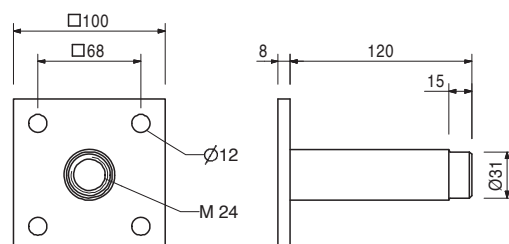
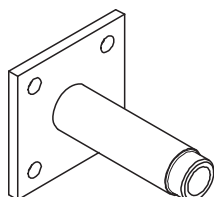
**Bemærk**  
Nøgle SW 36.



026230	1,010
--------	-------

**Ankerbøsning M24**  
Til forankring af platformssystemer.

**Bemærk**  
Separate dimensionsoplysninger på forespørgsel.

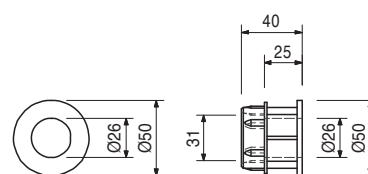


Tilbehør

026240	0,026	<b>Afstandsstykke PP Ø 31/26, c = 25</b>
026250	0,005	<b>Prop PP Ø 26 mm</b>
116233	0,116	<b>FZ Rør Ø 32/52, c = 40</b>
026420	0,123	<b>Fremløbsskive M24, galv.</b>
116234	0,033	<b>FZ Prop Ø 32 mm</b>
115150	0,200	<b>Fremløbsskive M24 x 65, galv.</b>

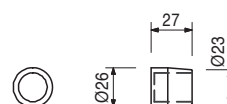
026240	0,026
--------	-------

**Afstandsstykke PP Ø 31/26, c = 25**  
Resulterer et betondæklag på 25 mm med Ankerbøsning M24. Af polypropylen.



026250	0,005
--------	-------

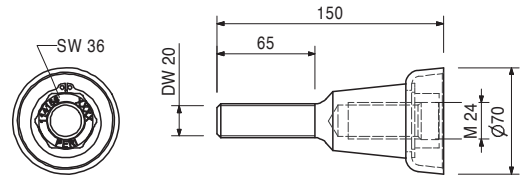
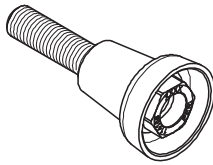
**Prop PP Ø 26 mm**  
Til lukning af Afstandsstykke PP Ø 31 til ankerbøsning M24. Af polypropylen.



Art. nr.	Vægt kg.
114158	1,030

**Skruekonus 2 M24/DW 20, galv.**  
 Ankersystem M24.  
 Til forankring af Klatringssystemer.

**Bemærk**  
 Separate dimensionsoplysninger på forespørgsel.  
 Nøgle SW 36.



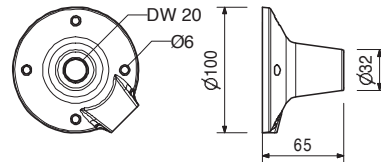
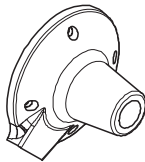
030860	0,801
--------	-------

Tilbehør  
**Gevindplade DW 20**

030860	0,801
--------	-------

**Gevindplade DW 20**  
 Monteres med ankerstav DW 20, B 20 eller  
 Skruekonus 2 M24/DW 20. Til forankring i beton.

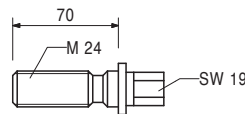
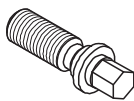
**Bemærk**  
 Ikke genanvendelig ankerdel.



029270	0,331
--------	-------

**Fremløbsskrue M24, galv.**  
 Til fastmontering af Ankersystem M24, når finéren  
 gennembøres.

**Bemærk**  
 Nøgle SW 19..

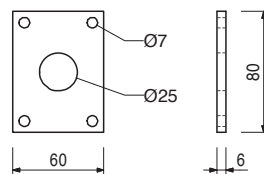


029280	0,196
--------	-------

Tilbehør  
**Ankerfremløbsplade M24, galv.**

029280	0,196
--------	-------

**Ankerfremløbsplade M24, galv.**  
 Til fastmontering af Ankersystem M24, når finéren  
 gennembøres.



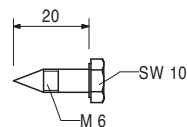
029440	0,005
--------	-------

Tilbehør  
**Sekskantet træskruer DIN 571 6 x 20, galv.**

Art. nr.	Vægt kg.
029440	0,005

**Sekskantet træskrue DIN 571 6 x 20, galv.**

**Bemærk**  
Nøgle SW 10.

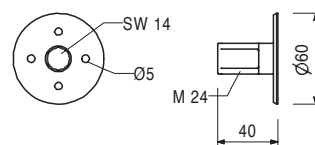


026420	0,123
--------	-------

**Fremløbsskive M24, galv.**

Til fastgørelse af Ankersystemet M24, når finéren ikke gennembøres.

**Bemærk**  
Indvendig sekskantet nøgle SW 14.



Tilbehør

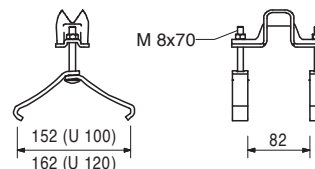
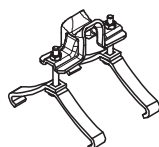
027212	0,445
710312	0,005

**Indvendig sekskantet nøgle SW 14, lang**  
**Søm 3 x 80**

024070	0,691
--------	-------

**Hagelås HB 24-100/120, galv.**

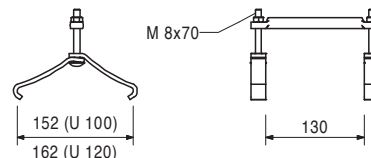
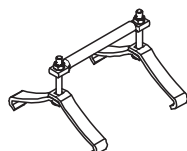
Til fastgørelse af GT 24 drager på stålrigel SRZ, SRU og BR: U100 – U120.



024860	0,616
--------	-------

**Hagelås HB 24 Tværdrager 150, galv.**

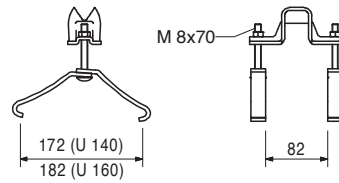
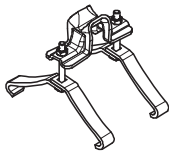
Til fastgørelse af GT 24 drager, udenfor dragerknuden og kanttræ på stålrigel SRZ, SRU og BR: U100 – U120,



Art. nr.	Vægt kg.
024080	0,735

## Hagelås HB 24-140/160, galv.

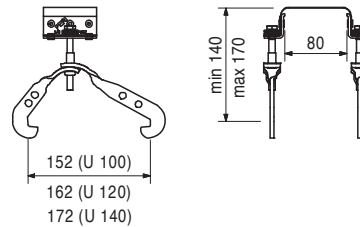
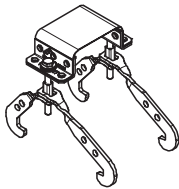
Til fastgørelse af GT 24 drager på stålrigel SRZ, SRU og BR: U140 – U160.



115544	0,837
--------	-------

## Hagelås Uni HBU 14-17

Til fastgørelse af kanttræ, 8 x 16 cm, på Stålrigel SRZ, SRU og BR: U100 – U140.



024540	0,005
--------	-------

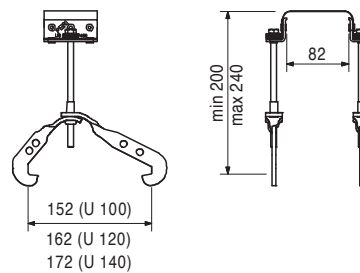
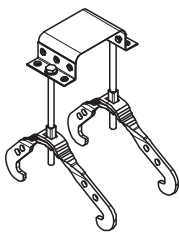
Tilbehør

## TSS-Torx 6 x 40, galv.

104931	0,865
--------	-------

## Hagelås Uni HBU 20-24

Til fastgørelse af GT 24 drager eller VT 20 på stålrigel SRZ, SRU og BR: U100 – U140.



### Bemærk

Drageren kan fastgøres trinløst, uden for dragerknuden, vinkelret eller skråt i forhold til stålriglen.

024540	0,005
--------	-------

Tilbehør

## TSS-Torx 6 x 40, galv.

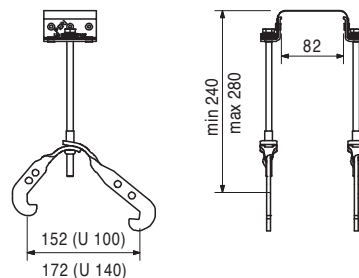
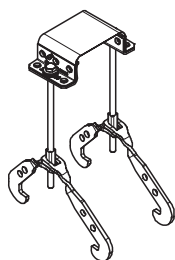
Art. nr.	Vægt kg.
103845	0,893

## Hagelås Uni HBU 24-28

Til fastgørelse af GT 24 drager på Stålrigel SRZ, SRU og BR: U100 – U140.

## Bemærk

Drageren kan fastgøres trinløst, uden for dragerknuden, vinkelret eller skråt i forhold til Stålriglen.



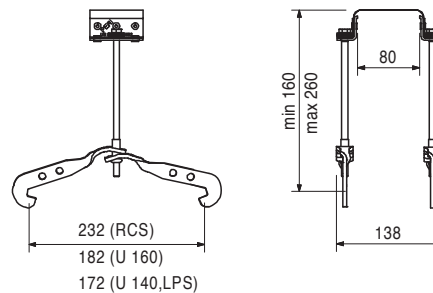
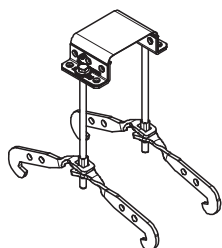
024540	0,005
--------	-------

Tilbehør  
**TSS-Torx 6 x 40, galv.**

111806	0,921
--------	-------

## Hagelås Uni HBU 16-26 U200

Til fastgørelse af GT 24 drager på Klatreskinne RCS og LPS eller Stålrigel BR: U140 – U160.



024540	0,005
--------	-------

Tilbehør  
**TSS-Torx 6 x 40, galv.**

030370	1,660
--------	-------

## Kombiplade DW 15, galv.

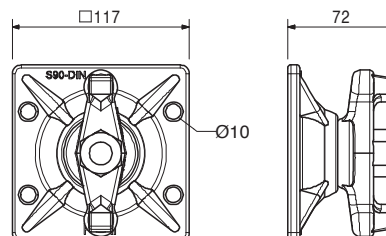
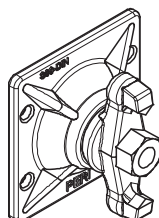
Til forankring af Ankerstav DW 15 og B 15. Med vipbar, fastmonteret Vingemøtrik. Den maksimale monteringsvinkel for Ankerstaven er 8°.

## Bemærk

Nøgle SW 27.

## Tekniske data

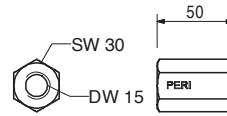
Tilladelig trækraft 90 kN.



Art. nr.	Vægt kg.
030070	0,222

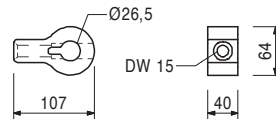
**Sekskantmøtrik DW 15, SW 30/50, galv.**  
Til forankring med ankerstav DW 15 og B 15.

**Bemærk**  
Nøgle SW 30.  
**Tekniske data**  
Tilladelig belastning 90 kN.



115378	1,080
--------	-------

**Øjebolt RCS DW15**  
Som en leddelt forbindelse til Klatreskinne RCS eller Stålrigel SRU for afstivning med DW 15.



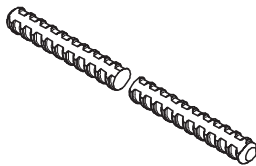
104031	0,462
018060	0,030
111567	0,729
022230	0,033

Tilbehør  
**Pasbolt Ø 21 x 120**  
**Split 4/1, galv.**  
**Pasbolt Ø 26 x 120**  
**Split 5/1, galv.**

030030	1,440
030050	0,000

**Ankerstav DW 15**  
**Ankerstav DW 15, Speciallængde**  
**Skæreomkostninger DW 15, B 15**

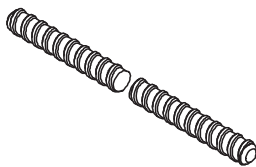
**Bemærk**  
Ikke svejsbar! Overhold godkendte krav!  
**Tekniske data**  
Tilladelig belastning: 90 kN.



030740	1,550
030050	0,000

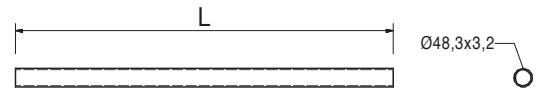
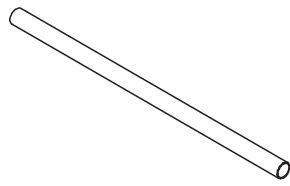
**Ankerstav B 15**  
**Ankerstav B 15 speciallængde**  
**Skæreomkostninger DW 15, B 15**

**Bemærk**  
Svejsbar! Overhold godkendte krav!  
**Tekniske data**  
Tilladelig belastning: 85 kN.



Art. nr.	Vægt kg.
026412	7,100

Stilladsrør stål Ø 48,3 x 3,2, L = 2,0 m



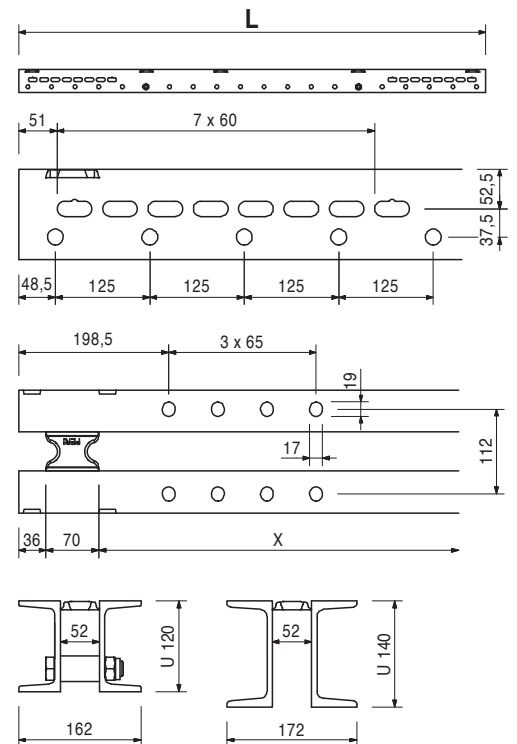
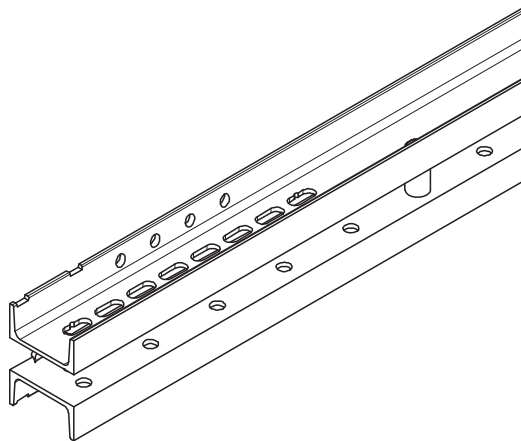
		Stålrigel Universal SRU U120	L
103868	18,100	Stålrigel Universal SRU U120, L = 0,72 m	722
103871	24,200	Stålrigel Universal SRU U120, L = 0,97 m	972
103874	30,900	Stålrigel Universal SRU U120, L = 1,22 m	1222
103877	38,100	Stålrigel Universal SRU U120, L = 1,47 m	1472
103886	44,700	Stålrigel Universal SRU U120, L = 1,72 m	1722
103889	52,000	Stålrigel Universal SRU U120, L = 1,97 m	1972
103898	58,600	Stålrigel Universal SRU U120, L = 2,22 m	2222
103892	65,600	Stålrigel Universal SRU U120, L = 2,47 m	2472
103929	72,000	Stålrigel Universal SRU U120, L = 2,72 m	2722
103903	81,000	Stålrigel Universal SRU U120, L = 2,97 m	2972
103906	92,600	Stålrigel Universal SRU U120, L = 3,47 m	3472
103915	106,000	Stålrigel Universal SRU U120, L = 3,97 m	3972
103918	119,000	Stålrigel Universal SRU U120, L = 4,47 m	4472
103922	135,000	Stålrigel Universal SRU U120, L = 4,97 m	4972
103925	146,000	Stålrigel Universal SRU U120, L = 5,47 m	5472
103928	159,000	Stålrigel Universal SRU U120, L = 5,97 m	5972

Universal Stålrigel med U profil DIN 1026-1 som stræk på Dragerformen og til specielle anvendelser. Med justerbar afstandsholder.

L
722
972
1222
1472
1722
1972
2222
2472
2722
2972
3472
3972
4472
4972
5472
5972

**Bemærk**

Tilladelig belastning, se PERI tabellen.

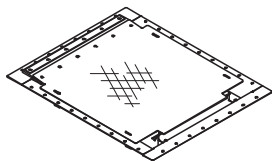


# Adgangstige til Klatresystem



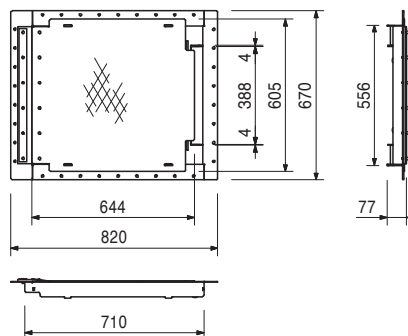
Art. nr.	Vægt kg.
126431	12,300

**Klapluge 55 x 60-2, sammenfoldelig**  
 Selvlukkende åbning til Adgangsstige.  
 Åbningsmål 55 x 60 cm.  
 Fastgøres med bolte eller ophæng.



## Komplet med

1 stk. 126785 Hængselluge RCS  
 12 stk. 108647 Nitter DIN 7337 A5 x 20  
 2 stk. 022230 Split 5/1, galv.

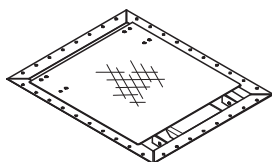


710224	0,047
710381	0,017

Tilbehør  
**Bolt ISO 4017 M12 x 40-8.8, galv.**  
**Møtrik ISO 7042 M12-8, galv.**

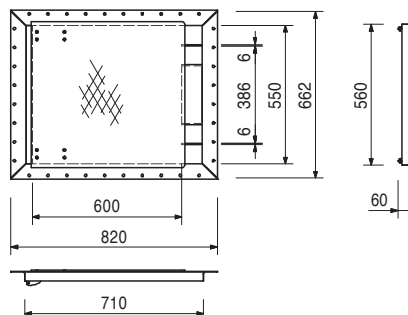
110608	15,600
--------	--------

**Klapluge 55 x 60, sammenfoldelig**  
 Selvlukkende åbning til Adgangsstige.  
 Åbningsmål 55 x 60 cm.  
 Fastgøres med bolte.



## Komplet med

1 stk. 110529 Venstre hængslet luge, galv.  
 1 stk. 110535 Højre hængslet luge, galv.  
 8 stk. 721412 Nitte DIN 7337 A4,8 x 12

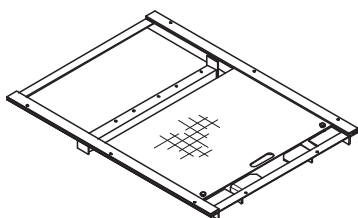


710224	0,047
710381	0,017

Tilbehør  
**Bolt ISO 4017 M12 x 40-8.8, galv.**  
**Møtrik ISO 7042 M12-8, galv.**

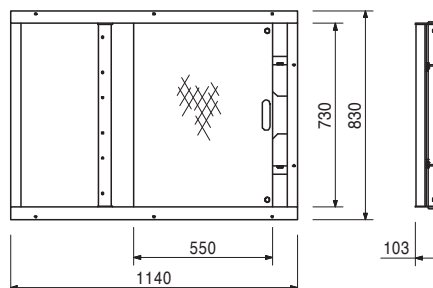
051430	37,900
--------	--------

**Skydeluge**  
 Ikke selvlukkende åbning til Adgangsstige.  
 Åbningsmål ca. 73 x 55 cm.  
 Fastgøres med bolte.



## Komplet med

4 stk. 710266 Bolt ISO 4017 M12 x 25-8.8, galv.  
 4 stk. 710381 Møtrik ISO 7042 M12-8, galv.



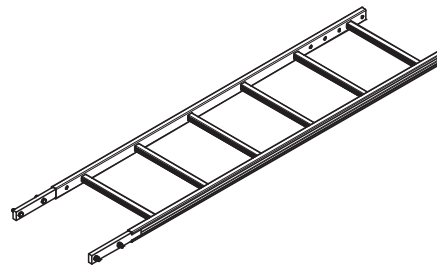


# Adgangstige til Klatresystem

Art. nr.	Vægt kg.
051410	11,700

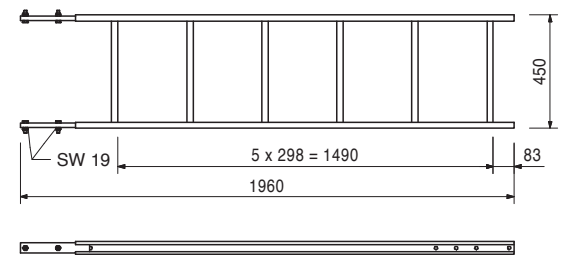
## Stige 180/6, galv.

Benyttes sammen med PERI forskallingssystemer



### Komplet med

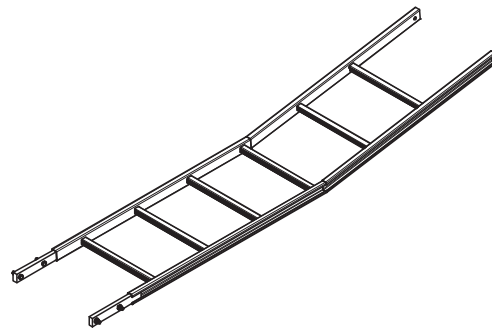
4 stk. 710224 Bolt ISO 4017 M12 x 40-8.8, galv.  
4 stk. 710381 Møtrik ISO 7042 M12-8, galv.



051420	12,800
--------	--------

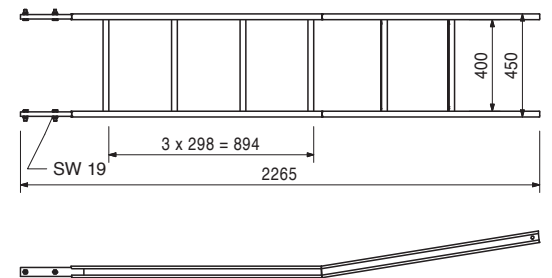
## Stige 220/6, galv.

Benyttes sammen med PERI forskallingssystemer



### Komplet med

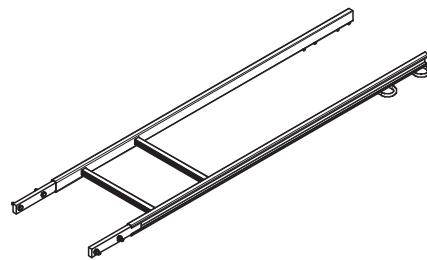
4 stk. 710224 Bolt ISO 4017 M12 x 40-8.8, galv.  
4 stk. 710381 Møtrik ISO 7042 M12-8, galv.



103724	10,400
--------	--------

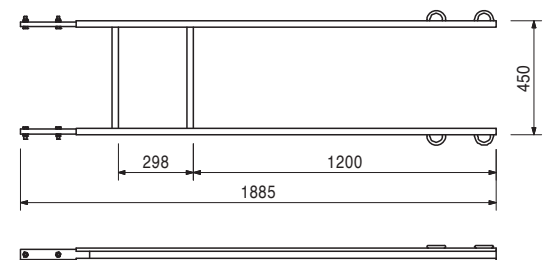
## Endestige 180/2, galv.

Benyttes sammen med PERI forskallingssystemer



### Komplet med

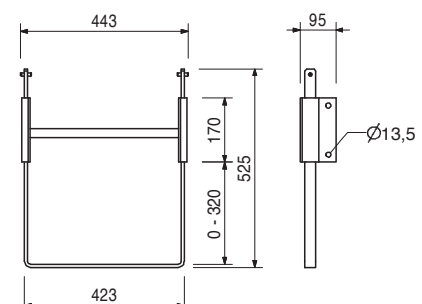
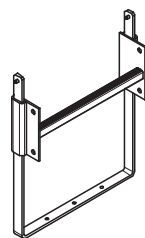
4 stk. 710224 Bolt ISO 4017 M12 x 40-8.8, galv.  
4 stk. 710381 Møtrik ISO 7042 M12-8, galv.



109105	5,070
--------	-------

## Stigefod 30 justerbar, galv.

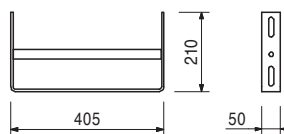
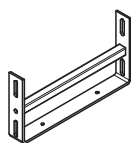
Til horisontal fastgørelse af stigen på platformsdækket.



Art. nr.	Vægt kg.
051460	2,180

## Stigefod, galv.

Som afslutning på nederste stige. Sikrer stigen mod at glide på platformsdækket.



103718	0,684
--------	-------

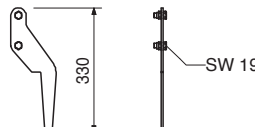
## Stigekrog, galv.

Kun til nederste stige. Bruges altid parvis.



## Komplet med

2 stk. 710266 Bolt ISO 4017 M12 x 25-8.8, galv.  
2 stk. 710381 Møtrik ISO 7042 M12-8, galv.



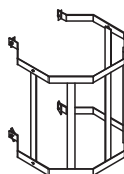
104132	15,600
051450	25,200

## Sikkerhedsbur

### Sikkerhedsbur 75, galv.

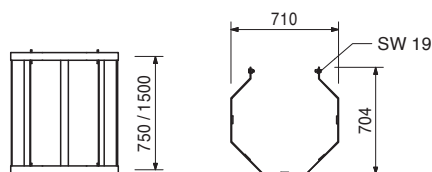
### Sikkerhedsbur 150, galv.

Sikkerhedsbur til PERI stiger.



## Komplet med

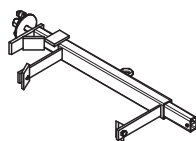
4 stk. 710266 Bolt ISO 4017 M12 x 25-8.8, galv.  
4 stk. 701763 Klemmeplade FI 25 x 10 x 90



111165	6,080
--------	-------

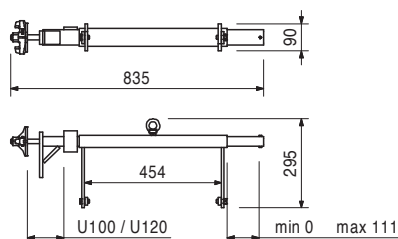
## Stigetilslutning VARIO, justérbar

Til fastgørelse af stige på Stålrigel SRZ og SRU, Profil U100 – U120.



## Komplet med

2 stk. 710266 Bolt ISO 4017 M12 x 25-8.8, galv.  
2 stk. 701763 Klemmeplade FI 25 x 10 x 90

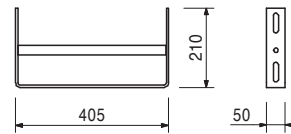
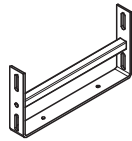


# Adgangstige til Klatresystem

Art. nr.	Vægt kg.
051460	2,180

## Stigefod, galv.

Som afslutning på nederste stige. Sikrer stigen mod at glide på platformsdækket.



103718	0,684
--------	-------

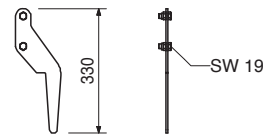
## Stigekrog, galv.

Kun til nederste stige. Bruges altid parvis.



### Komplet med

2 stk. 710266 Bolt ISO 4017 M12 x 25-8.8, galv.  
2 stk. 710381 Møtrik ISO 7042 M12-8, galv.



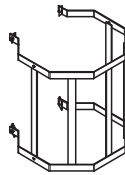
104132	15,600
051450	25,200

## Sikkerhedsbur

### Sikkerhedsbur 75, galv.

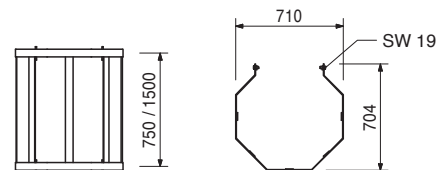
### Sikkerhedsbur 150, galv.

Sikkerhedsbur til PERI stiger.



### Komplet med

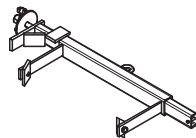
4 stk. 710266 Bolt ISO 4017 M12 x 25-8.8, galv.  
4 stk. 701763 Klemmeplade FI 25 x 10 x 90



111165	6,080
--------	-------

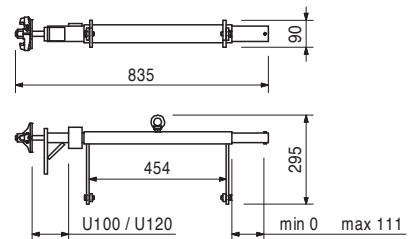
## Stigetilslutning VARIO, justérbar

Til fastgørelse af stige på Stålrigel SRZ og SRU, Profil U100 – U120.



### Komplet med

2 stk. 710266 Bolt ISO 4017 M12 x 25-8.8, galv.  
2 stk. 701763 Klemmeplade FI 25 x 10 x 90



**Det optimale system til alle projekter og alle krav**



**Vægforskalling**



**Søjleforskalling**



**Dækforskalling**



**Klatringssystem**



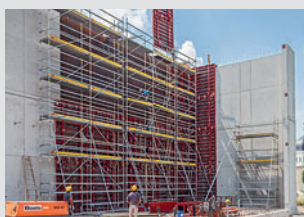
**Broforskalling**



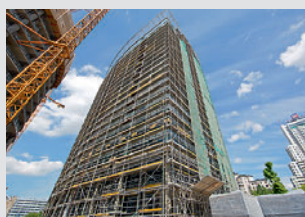
**Tunnelforskalling**



**Understøtningssystemer**



**Facadestillads**



**Armeringsstillads**



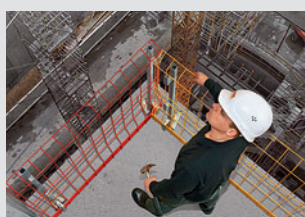
**Industristillads**



**Adgangsstillads**



**Overdækning**



**Sikkerhedssystemer**



**Tilbehør**



**Serviceydelse**



**PERI Danmark A/S**  
**Forskalling & Stilladssystemer**  
 Greve Main 26  
 2670 Greve  
 Tlf. +45 4345.3627  
 Fax +45 4345.3687  
 peri@peri.dk  
 www.peri.dk