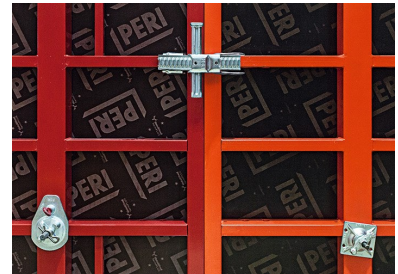
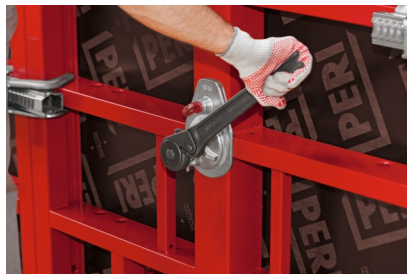


Pakkevejledning

PERI Danmark 04 | 2024



Information

PERIs retningslinjer for afhentning og modtagelse af retur materiel

- Vi modtager ikke materiel, som ikke er pakket forsvarligt.
- Alt materiel skal stå tilgængeligt på kørefast vej.
- Materiellet skal pakkes så det kan stables i højden.
- Emballagen må ikke fyldes højere end kanten, således det kan stables i højden.
- Materiel, som ikke er skilt ad, sorteret eller spindlet ned, vil medføre efterfakturering for timeforbrug.
- Alt løst materiel skal båndes.
- Emballage kan bestilles direkte hos kundeservice.



PERI Kundeservice

Greve Main 26

2670 Greve

Tlf.: +45 4326 1710

E-mail: kundeservice@peri.dk

www.peri.dk

Åbningstider for retur:

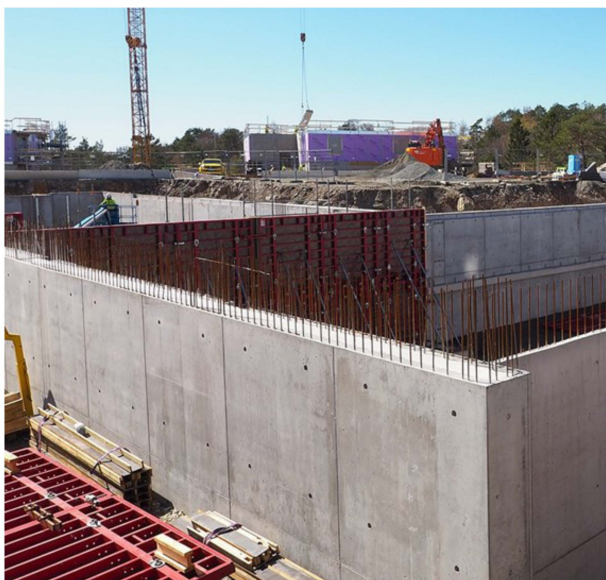
Mandag - torsdag kl. 7.00 - 14.30

Fredag kl. 7.00 - 14.00



Forberedelse til returnering af materiel fra byggepladsen

Rengøring



Rene produkter forenkler montering/ demontering. Derudover sikrer regelmæssig rengøring, at der ikke pålægges ekstra omkostninger når returen er kommet til PERi.

Bemærk

Rengør PERi's materiel med passende værktøjer for ikke at beskadige produkterne.

Støbeforme skal altid returneres med finersiden opad. Dog skal nederste form placeres med finersiden nedad, når der benyttes Stablingsenhed MX.

Støbeforme må ikke olieres efter sidste støbning.

Husk

Efter demontering skal du fjerne eventuelle rester af beton så hurtigt som muligt.

Returbestilling



Returbestilling skal foretages mindst 4 arbejdsdage før afhentning, både ved egen transport og transport via PERi.

Foretag din returbestilling online via vores hjemmeside www.peri.dk/retur

Ved booking oplyses følgende:

Ønsket returdato
Kunde- og returadresse
PERi ordrenummer
Egen transport/ PERi transport
Kontaktoplysninger

Materiellet pakkes i henhold til instruktionerne for en sikker og omkostningseffektiv transport.

Transport med PERi

Booker du transport med PERi, skal alt materiellet være pakket, samlet og klar til læsning på afhentningsdagen. Såfremt pålæsning tager længere tid end beregnet, vil dette blive afregnet af kunden.

Pålæsningstider (indeholdt i pris)

lille bil (3 ldm, max 1.400 kg)	15 min
Forvogn (6,2 ldm, max 8.500 kg)	30 min
Langvogn (13 ldm, max 25.000 kg)	60 min

MAXIMO Vægforskalling



MAXIMO paneler pakkes i Stablingsenhed MX med maks. 5 stk. i højden.



MAXIMO indvendige hjørner pakkes på Europalle med maks. 8 stk. Båndes for sikker transport.



MAXIMO småpaneler pakkes i stablingsenhed MX eller alternativt på Europalle der båndes for sikker transport.



MAXIMO tilpasningsstykker pakkes i Stor Barelle. Anvend strøer imellem hvert andet lag.



MAXIMO hjørner pakkes i stablingsenhed MX eller alternativt på Europalle der båndes for sikker transport.



MAXIMO udligningsrigler (MAR 85) og andet tilbehør pakkes i Gitterboks. Alternativt i lille Kasse Barelle.

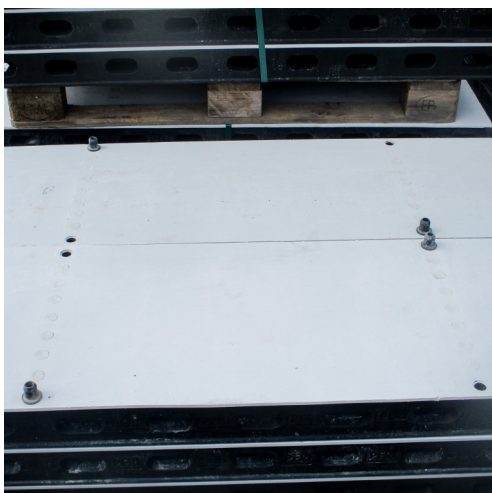
DUO Forskalling



DUO Panel pakkes på Europalle med maks. 10 stk. i højden. Båndes for sikker transport.



DUO Panel pakkes på Europalle med maks. 10 stk. i højden. Båndes for sikker transport.



DUO Paneler pakkes med "Stabelprop DUO" diagonalt for at sikre at forme ikke glider.



DUO små - lange paneler pakkes i Lille Barelle.



DUO små paneler pakkes i Gitterboks.



DUO tilbehør pakkes i Lille Kasse Barelle Alternativt i Gitterboks.

MULTIFLEX, Dækstøtter og GT 24 gitterdragere



Topstykker pakkes i Gitterboks med 25 stk. i 3 lag. **Andet tilbehør** kan også pakkes i Gitterboks.



MRK Hegn pakkes på Europalle med 2 stk. i bredden og maks. 20 stk. i højden. Båndes for sikker transport.



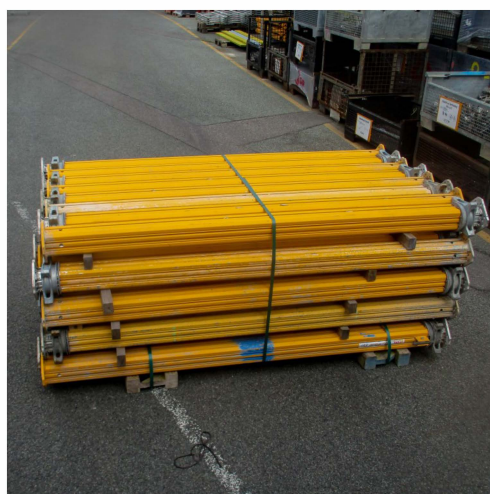
GT24 gitterdragere pakkes på strøer eller på Europalle med 5 stk. i bredden og maks. 12 stk. i højden. Båndes for sikker transport.



PEP Ergo Støtter pakkes i Stor Barelle med 7 stk. i bredden og 5 stk. i højden. Benyt strøer imellem hvert lag. Båndes for sikker transport.



Multipropper pakkes i lille eller Stor Barelle med 5 stk. i bredden og maks. 5 stk. i højden. Båndes for sikker transport.

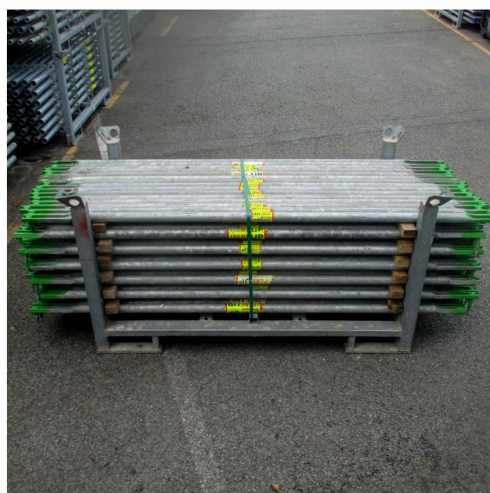


Multipropper pakkes på strøer eller på Europalle med 8 stk. i bredden og maks. 5 stk. i højden. Båndes for sikker transport.

PERi UP Stillads



PERi UP stilladsdæk (125 cm+) pakkes på strøer med 5 i bredden og maks. 12 stk. i højden. Båndes for sikker transport.



PERi UP diagonaler og horisontal diagonaler (125 cm+) pakkes i lille eller Stor Barelle med 13 - 15 stk. i bredden og maks. 7 stk. i højden. Anvend strøer imellem hvert lag. Båndes for sikker transport.



PERi UP horisontaler (125 cm+) pakkes i lille eller stor Barelle med 18 stk. i bredden og maks. 6 stk. i højden. Anvend høje strøer imellem hvert andet lag. Båndes for sikker transport.



PERi UP horisontaler, vertikalsøjler og diagonaler samt andet tilbehør (maks 120cm) pakkes i Gitterboks.



PERi UP Vertikalsøjler (125 cm+) pakkes i lille Barelle eller Stor Barelle med 8 stk. i bredden og maks. 7 stk. i højden. Båndes for sikker transport.



PERi UP dæk og andet tilbehør (Maks 120 cm) pakkes i Gitterboks.

Diverse



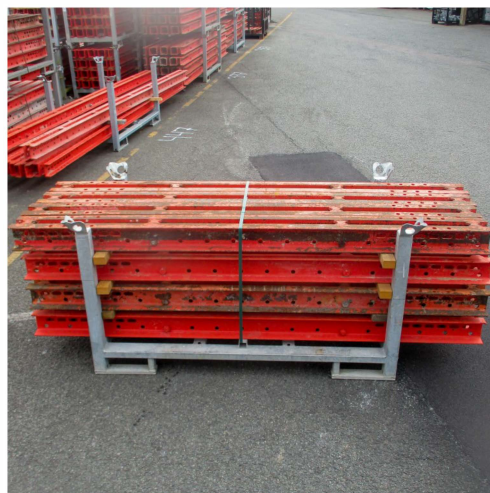
Ankerstave 1,5 m + pakkes i lille Barelle
Ankerstave maks. 1 m pakkes i lille Kasse Barelle eller i Gitterboks. Anvend ståltråd for at samle i bundter for sikker transport.



Generelt tilbehør pakkes i Gitterboks eller lille Kasse Barelle.



RS Elementstøtter pakkes i lille eller Stor Barelle med strøer imellem hvert lag. Båndes for sikker transport.



SRU stålrigler (122 cm +) pakkes i lille eller Stor Barelle med 4 stk. i bredden og 4 stk. i højden. Anvend strøer imellem hvert lag. Båndes for sikker transport. **SRU stålrigler** (maks. 97 cm) pakkes i Gitterboks.

Manglende Demontage



Mangel på demontage af vingemøtrikker på ankerstave vil medføre efterfakturering af ekstra arbejdstid.



Mangel på demontering af beslag på støtter vil medføre efterfakturering af ekstra arbejdstid.

Emballage



Europalle 80 x 120 cm
Artikel nr. 365015



Stablingsenhed MX
Artikel nr. 415058



STD Barelle Lille (120/2) 80 x 120 cm
Artikel nr. 403434



STD Barelle Stor (150/2) 80 x 150 cm
Artikel nr. 403429



Gitterboks K Lak 80 x 120 cm
Artikel nr. 365016

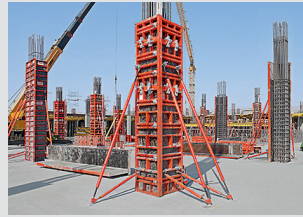


Lille Kasse Barelle Galv. 80 x 120 cm
Artikel nr. 325660

Det optimale system
til alle projekter og
alle krav



Vægforskalling



Søjleforskalling



Dækforskalling



Klatresystemer



Broforskalling



Tunnelforskalling



Understøtningssystemer



Arbejdsstillads



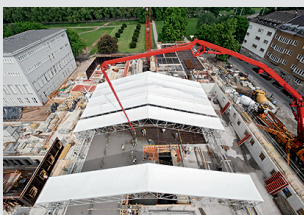
Facadestillads



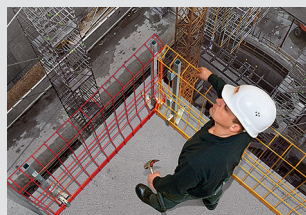
Industristillads



Adgangsstillads



Overdækning



Sikkerhedssystemer



Systemfrit tilbehør



Serviceydelse



PERI Danmark
Forskalling Stillads Rådgivning
Greve Main 26
2670 Greve
Danmark
Telefon +45 4345 3627
peri@peri.dk
www.peri.dk

